

Asunto Oy Turun Skanssin Ravelliini
Skanssinkatu 34, 20730 TURKU

YH KODIT
Elämän kestäväää asumista



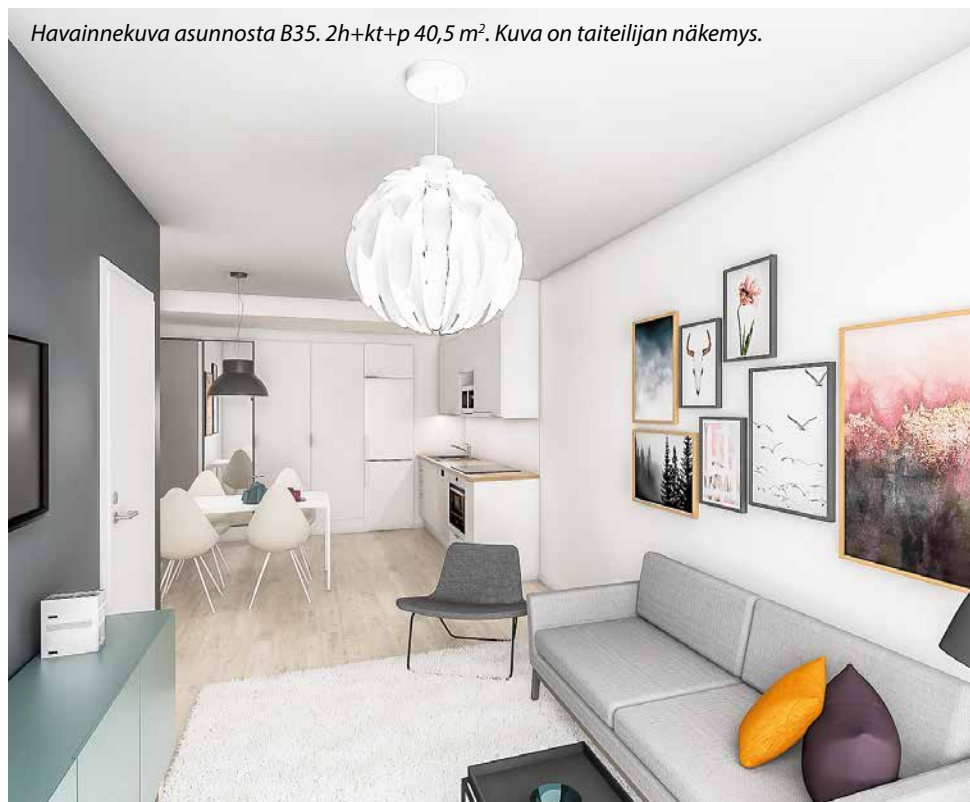
Muuta uudelle asuinalueelle Turun Skanssiin
www.yhkodit.fi/skanssi/omistusasunnot



Sisällysluettelo

Skanssin Ravelliini	2-3
Asemapiirustus	4
Sijainti	5
Julkisivut	6
Kerrosphjat	7-9
Rakennustapaseloste	10-11

Havainnekuva asunnosta B35. 2h+kt+p 40,5 m². Kuva on taiteilijan näkemys.





Skanssin Ravelliini

As Oy Turun Skanssin Ravelliiniin on rakenteilla 55 upeaa asuntoa. Asuntojen koot vaihtelevat 27,5 neliön yksiöistä 71 neliön kolmioihin.

Asunnot on varusteltu nykyaikaisilla ratkaisulla ja mukavuuksilla mm. lattialämmityksellä ja valoa tuovilla suurilla ikkunoilla. Kaikissa asunnoissa on joko ranskalainen tai lasitettu parveke. Taloyhtiössä on ylimmässä kerroksessa kaksi saunaosastoa, vilvoittelutila ja keittiöllinen yhteistila. Ensimmäisessä kerroksessa ovat talopesula, kuivaushuone, irtaimistovarastot sekä tilavat ulkoiluvälinevarastot pesu- ja huoltopisteineen. Turvallisen alueen yhteisöllisyyttä vahvistetaan yhteispihoilla.

Uusi ekologinen asuinalue

Tulevaisuudessa Skanssin alueesta tulee rakentamaan uusi asuinalue noin 8 000 asukkaalle. Skanssin alueen suunnittelussa kantavana teemana on toteuttaa ekologinen ja kestävä kehitystä tukeva kaupunginosa. Alueelle on suunniteltu toteutettavaksi uudenlaisia energiaratkaisuja, esimerkiksi kaksisuuntainen kaukolämpöverkko, sekä uusiutuvien energialähteidenhyödyntämistä.

Jo tälläkin hetkellä Skanssin kauppakeskuksessa hyödynnettävää aurinkoenergiaa tullaan näkemään tulevaisuudessa myös asuinrakennusten katoilla. Valmiuksia sähköautojen lisääntyvään käyttöön sekä yhteiskäyttöautoilumahdollisuuksilla tullaan kehittämään alueelle erinomaisten julkisten kulkuyhteyksien rinnalle.

Ulkoilureitit ja palvelut vieressä

Ulkoilureitit ja palvelut vieressä

Skanssin alueen ulkoilureitit innostavat aktiiviseen vapaa-aikaan ja läheinen ostoskeskus monipuolisine palveluineen tukee sujuvaa arkea. Alueelle toteutetaan kattavien kaupan alan palveluiden lisäksi muun muassa päiväkotit sekä koulukeskus. Loistavat liikenneyhteydet mahdollistavat vaivattoman liikkumisen.

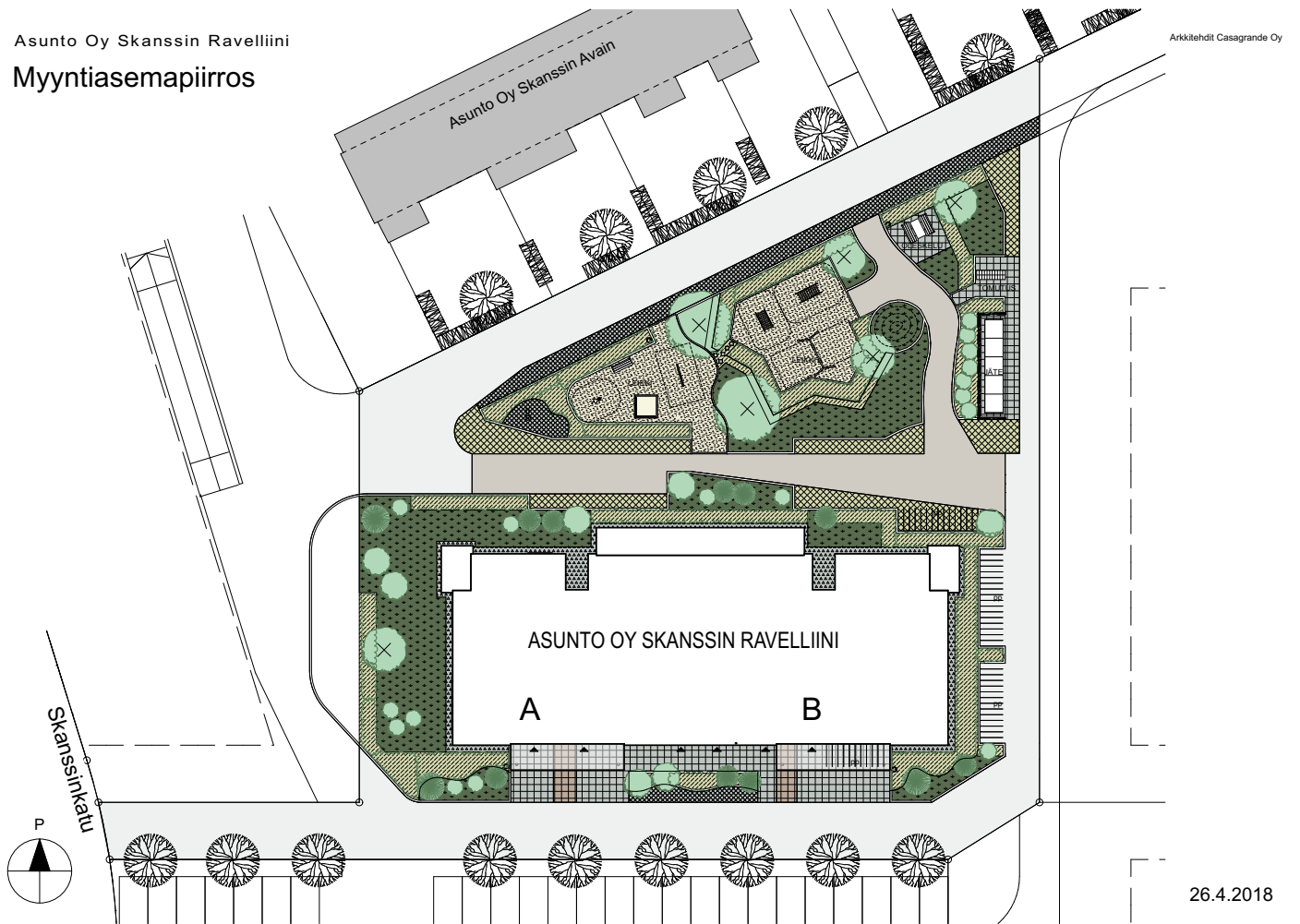
Asunto	m ²	Huoneistoja
1h+kt+ ransk.p	27,5	9 kpl
1h+kt+p	28,0	8 kpl
1h+kt+ ransk.p	29,5	4 kpl
2h+kt+ ransk.p	35,5	1 kpl
2h+kt+p	40,0	4 kpl
2h+kt+p	40,5	8 kpl
2h+kt+p	42,5	9 kpl
3h+kt+p	57,5	8 kpl
3h+kt+kh+s+p	71,0	4 kpl

Asuntojen havainnekuvat ovat taiteilijan näkemys. Osa havainnekuvista esitetyistä materiaaleista on saatavissa erillisinä lisä- ja muutostyönä. Lopulliset asunnon hintaan sisältyvät materiaalit, kalusteet ja varustus on määritetty huoneistokorteissa sekä pohja-, kaluste- ja sähkökuivissa.

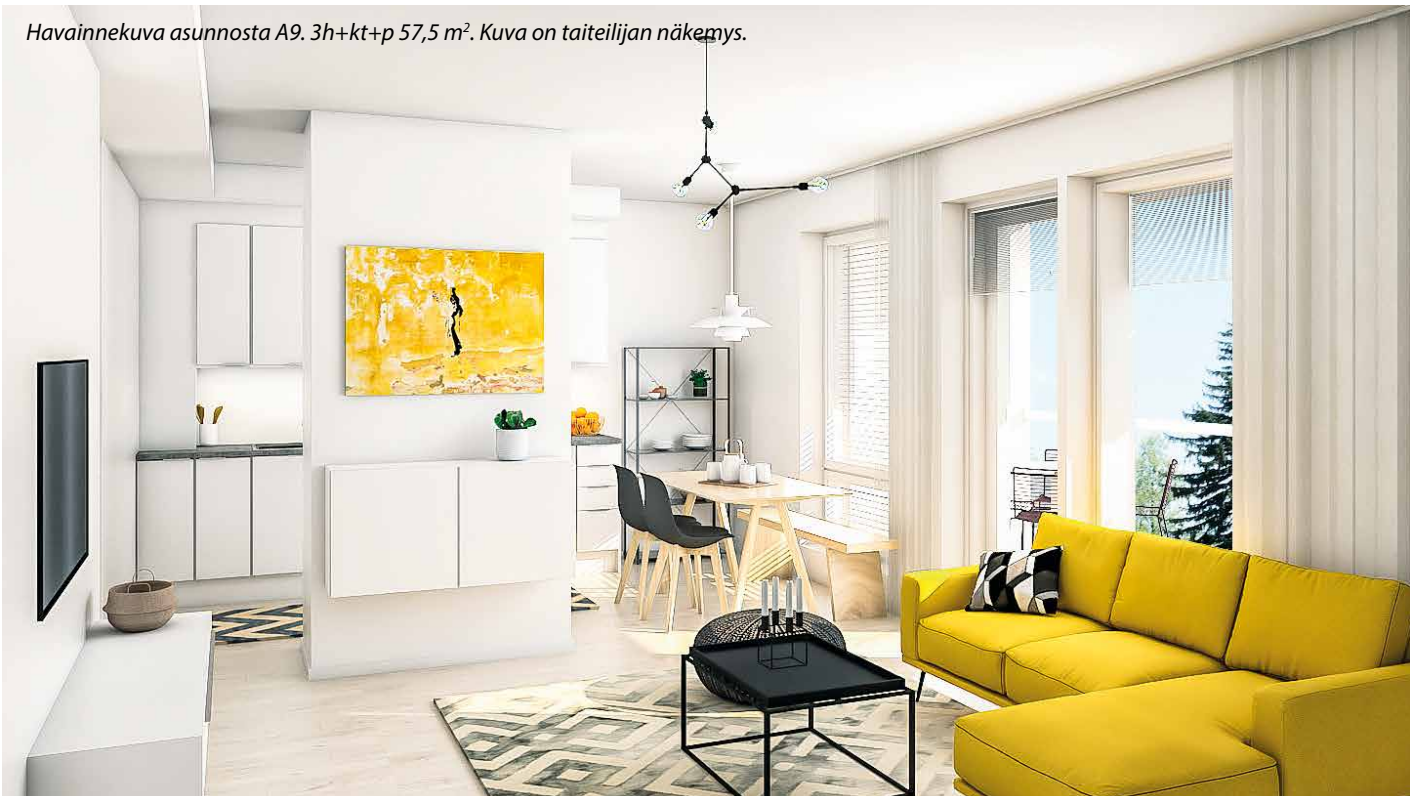
Skanssin Ravelliini | Skanssinkatu 34 Asemapiirustus

Asunto Oy Skanssin Ravelliini
Myyntiasemapiirros

Arkkitehdit Casagrande Oy



Havainnekuva asunnosta A9. 3h+kt+p 57,5 m². Kuva on taiteilijan näkemys.





Etäisyyksiä



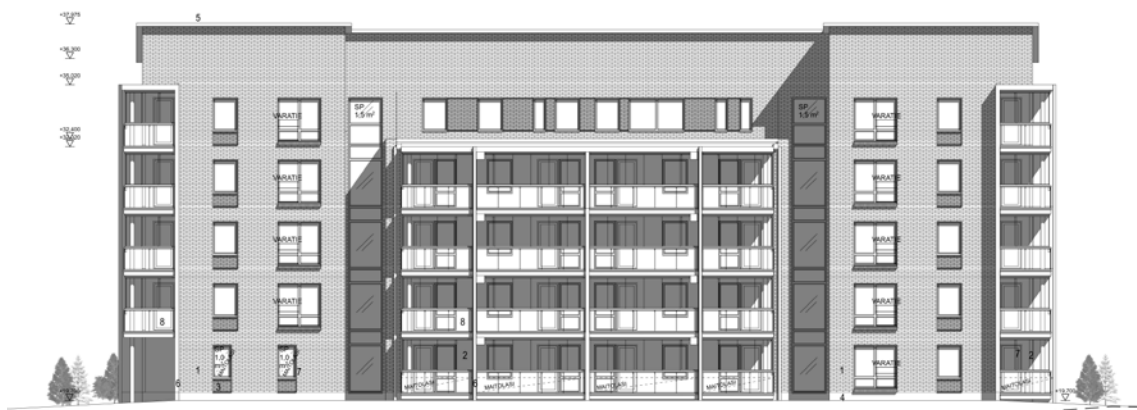
As Oy Turun Skanssin Ravelliini

- Kauppakeskus Skanssi 200 m
- Yläkoulu ja lukio 2,9 km
- Veritas Stadion 3,0 km
- Bussipysäkki 100 m
- Kauppatori 5,1 km
- Rautatieasema 5,5 km

Havainnekuvat asunnosta B33. 2h+kt+p 40,0 m². Kuvat ovat taiteilijan näkemys.



Skanssin Ravelliini | Skanssinkatu 34
Julkisivukuvat



Julkisivu pohjoiseen



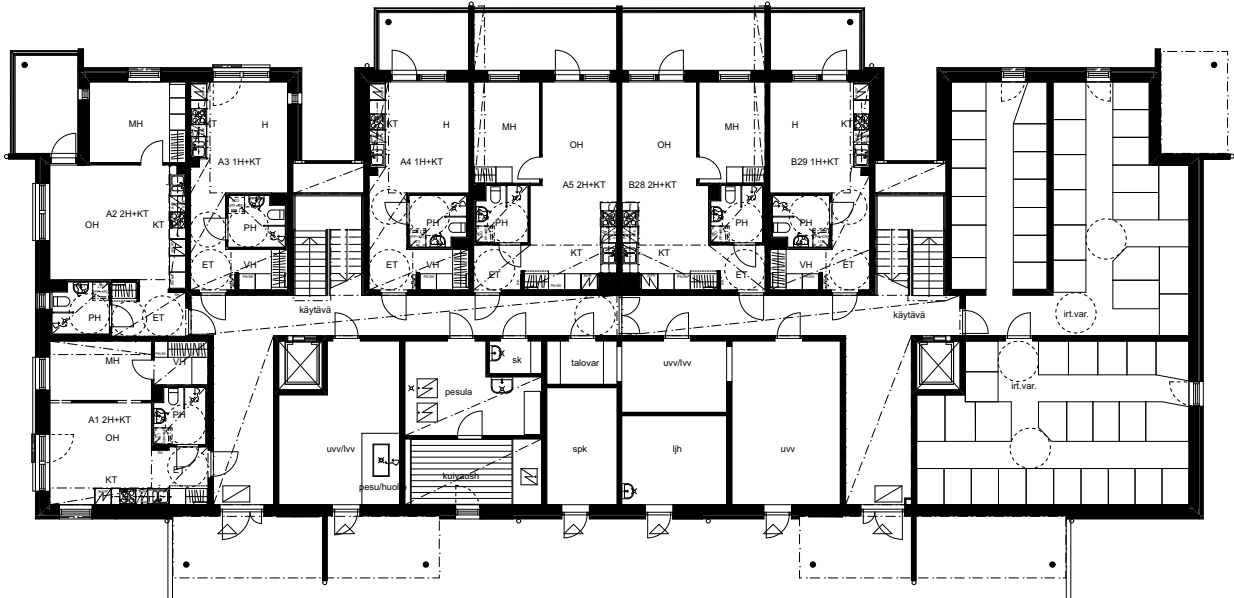
Julkisivu etelään



Julkisivu länteen



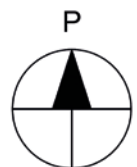
Julkisivu itään

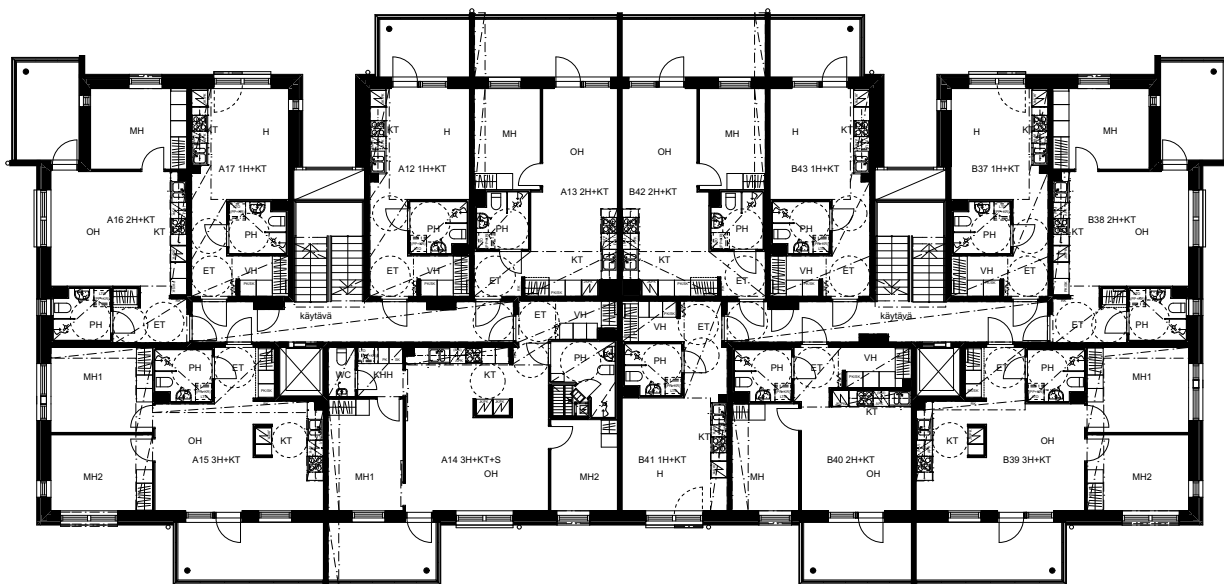


1. KERROS



2. KERROS

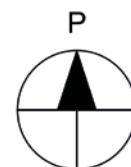




3. KERROS



4. KERROS



Rakennustapaseloste

As Oy Turun Skanssin Ravelliini rakennetaan rakennuslupaa haettaessa voimassa olevien rakentamismääräysten mukaisesti. Tietoa rakentamismääräyksistä ja niiden muuttumisesta saammm. Ympäristöministeriöstä (www.ymparisto.fi) tai paikallisesta rakennusvalvonnasta.

YLEISTÄ

Kohteen nimi on As Oy Turun Skanssin Ravelliini ja katuosoite Skanssinkatu 34, 20730 Turku. Kohde rakennetaan tontille 853-037-23-6.

Skanssin Ravelliini on viisikerroksinen kerrostalo, joissa on yhteensä 55 asuntoa. Rakennuksen ylimpään kerrokseen sijoituvat asukkaiden yhteiset saunatilat sekä keittiöllinen oleskelutila. Korttelialueen yhteiset väestönsuojatilat sijaitsevat tontille 2 rakennetuissa rakennuksissa.

Tontti rajoittuu pohjoisesta, idästä ja lännestä korttelialueen sisäisiin liikenneväyliin, joiden toisella puolella on asuinrakennusten korttelialueet sekä etelästä pysäköintialueeseen. Lisätiedot kaavoituksesta Turun kaupungin kaavoitusosastolta.

RAKENTEET

Perustukset ja alapohja

Rakennus perustetaan kantavaan pohjaan geo- ja rakennussuunnitelmien mukaisesti.

Kantavat rakenteet

Rakennuksen kantavat ulkoseinät ovat teräsbetonirakenteisia. Ala- ja välipohjat ovat teräsbetonielementtirakenteisia. Yläpohja tehdään rakennussuunnitelmien mukaan. Yläpohjien lämmöneristeenä on mineraalivilla.

Yläpohja ja vesikatto

Yläpohja on teräsbetonielementtirakenteinen. Vesikatto tehdään rakennussuunnitelmien mukaisesti. Vesikatteenä on bitumikermikate ja kannattajina puurakenteiset kattotuolit.

Ulkoseinät

Ulkoseinät ovat elementtirakenteiset ja pääosin tiilipintaisia. Julkisivutehosteina rakennuslevy tai kapeampi tiili, parvekkeiden taustaseinissä rakennuslevy.

Väliseinät

Huoneistojen väliset seinät ovat kantavia teräsbetoniseiniä. Kevyet väliseinät ovat kipsilevyä pintaisia teräsrunkoisia seiniä. Pesuhuoneiden seinät ovat teräsrakenteisia, pesuhuoneen seinissä ääneneristysvilla.

Ikkunat

Ikkunat ovat pääosin 3-lasisia puu-alumiinirakenteisia MSEL-ikkunoita selektiivilasilla. Puurakenteinen sisäpuite on valkoiseksi maalattu, ulkopinta on verhottu alumiiniprofiililla. Ikkunoissa on sälekaihtimet.

Ovet

Porrastaso-ovet ovat laminaattipintaisia 1-lehtisiä, laakaovia ovisilmällä, ovikellolla ja postiluukulla varustettuina. Asunnon sisäiset välitiet ovat sileäpintaisia, valkoisia laakaovia. Märkätiloissa kosteudenkestävät, ympärimaalatut ovet. Parvekeovet ovat ulosavautuvia, lasiaukollisia puu-alumiiniovina. Ranskalais-ten parvekkeiden ikkunaovet ovat sisään avautuvia ovia.

Parvekkeet

Parvekkeet toteutetaan alhaalta kannatettuina parvekkeina. Parvekelaatat ovat teräsbetonirakenteisia. Parvekekaiteet ovat alumiini- ja lasirakenteisia. Parvekkeet ovat lasitettuja ja lasitukset ovat avattavissa. Parvekelasit eivät tee parvekkeista vedenpitäviä. Parvekkeilla on parvekematto, valaisin ja sähköpistorasia. Osassa asuntoja on ranskalainen parveke, joissa on ulkopuolella lasikaide.

Säilytystilat

Jokaisella huoneistolla on oma irtaimistovarasto, jotka sijaitsevat rakennuksen 1. kerroksessa. 1. kerroksessa sijaitsevat myös ulkoiluvälinevarastot, yhtiöön toteutetaan myös pyörien pesu- ja huoltopiste.

Autopaikoitus

Autopaikat sijoittuvat osin korttelialueen yhteiseen autopaikoitushalliin (21 ap) sekä alueen yhteiselle autopaikoitusalueelle (5 ap + vieraspaikat). Kaikilla autopaikoilla vieraspaikkoja lukuun ottamatta on lämmityspistorasia ja osa autopaikoista on varustettu varauksella sähköauton lataukselle.

Jätehuolto

Jätepisteessä on astiat jätteiden keräystä ja lajittelua varten.

Piha-alueet

Pihatyöt toteutetaan arkkitehdin pihasuunnitelman mukaan. Autopaikoitusalueet ja ajotiet asfaltoidaan, jalankulkuväylät voivat olla myös kivituhkapintaisia.

Yhteistilat

Asukkaiden yhteisessä käytössä ovat kaksi saunatilaa, keittiöllinen oleskelutila, talopesula ja kuivaushuone.



ASUNTOJEN PINTAKÄSITTELYT, KALUSTEET JA VARUSTEET

	LATTIA	SEINÄT	KATTO
OH	laminaatti	maalaus	ruiskutasoitus
KT	laminaatti	maalaus*	ruiskutasoitus
MH	laminaatti	maalaus	ruiskutasoitus
ET	laminaatti	maalaus	alaslaskettu***
KPH	laatoitus	laatoitus	puupaneeli
S	laatoitus	puupaneeli	puupaneeli
WC	laatoitus	maalaus**	tasoitus ja maalaus
KHH	laatoitus	maalaus	tasoitus ja maalaus

Jalkalistat ovat laminaatin sävyyn kuultokäsiteltyä puuta. Kynnyslistat laminaatin sävyyn. Saunassa, wc:ssä ja kodinhoitohuoneessa jalkalistana laatta.

*Keittiökaluksien väliosa laminaattia.

**Altaan taustaseinä laatoitetaan.

***Alaslasketut katot toteutetaan suunnitelmien mukaan, joko avattavana levyrakenteisina tai tasoitettuina ja maalaatuina kipsilevyrakenteisina alakattoina.

Koteloiden ja alaslaskettujen kattojen sijainti ja määrä voi poiketa pohjakuvista.

KALUSTEET

Kalusteet ovat valkoisia vakiokalusteita. Eteisessä ja keittiössä kalusteovet ovat valkoista, suorareunaista mdf-levyä ja maakuuhuoneessa valkoista melamiinia. Eteisen säilytystilana ovat naulakkokaappi peililiukuovien ja hyllykomerotilaa arkkitehtisuunnitelmien mukaisessa laajuudessa tai eteisen säilytystilat on sijoitettu erilliseen eteisvaatehuoneeseen kaappi- ja naulakkokalusteisiin, eteisvaatehuoneen oviaukossa on verhoikkoko.

Asunnon varustukseen kuuluu myös siivous-pyykkikaappi. Keittiön työtaso on taivellaminaattia upotetulla rst-altaalla.

Kylpyhuoneessa on pesuallas allaskaapilla ja peilikaappi valaisimella. Erillisessä wc:ssä on pesuallas, allaskaappi, peili ja peilivalaisin. Kylpyhuoneen kalusteiden rungot ovat kosteuden kestävä materiaalia ja ovet valkoista laminaattia. Kodinhoitohuoneen kalusteet arkkitehtikuvien mukaisesti.

VARUSTEET

Keittiössä on erillisliesitaso, kalusteuuni, liesikupu, astianpesukone, sekä jääpakastinkaappi. Mikroaaltouunille on tila- ja liitäntävaraus.

Kylpyhuoneessa ja wc:ssä on wc-istuin, bideesuihku, pyyhkekoukusto ja wc-paperiteline, kylpyhuoneessa lisäksi suihkuseinä. Kylpyhuoneessa tai kodinhoitohuoneessa on tila- ja liitäntävaraus pesukoneelle ja kuivausrummulle.

Saunassa on sähkökiuas.

Ikkuunoissa on 2-liukuinen verhoikkoko ja sälekaihtimet.

TALOTEKNIikka

LVIS-työt toteutetaan erikoispiirustusten mukaisesti. Rakennus liitetään vesi-, viemäri- kaukolämpö- (varaus 2-suuntaiseen kaukolämpöön), sähkö- ja valokuituverkkoon.

Huoneistoissa on lämmön talteenotolla varustettu huoneisto-kohtainen ilmanvaihto, lto-koneen sähkön kulutus on kiinteistön mittauksessa.

Sähkö ja käyttövesi (lämmin ja kylmä) mitataan huoneistokohtaisesti. Pyykinpesukonetta ja astianpesukonetta varten on viemärinto ja hana. Asuinhuoneissa on vesikiertoinen lattialämmitys, kylpyhuoneessa ja wc:ssä on sähköinen lattialämmitys, jonka mittaus on kiinteistön mittauksessa.

Asuinnoissa on ovipuhelimet.

Asunnot varustetaan tietoliikennekaapeloinnilla ja taloyhtiöön toteutetaan vastikkeellinen laajakaistayhteys. Kohteeseen toteutetaan kaapeli-tv-yhteys. Perinteistä lankapuhelinverkkoa ei toteuteta. Rakennuttaja ei vastaa matkapuhelinverkon kuuluvuudesta (kuitenkin viestintäviraston määräysten mukaisesti). Rakennuksen energiatehokkuusluokka on C. Energiatehokkuusluokka perustuu laskennalliseen kulutukseen.

Rakennus varustetaan kahdella kahdeksan hengen hissillä.

Rakennustapaseloste perustuu maaliskuun 2018 tilanteeseen ja rakennuttaja pidättää itsellään oikeuden muutoksiin laatutasoa olennaisesti alentamatta.

YH Kodit on elämän kestäväää asumista

YH Kodit on merkittävä vuokra-, asumisoikeus- ja omistusasuntojen rakennuttamiseen ja omistamiseen sekä asumisen palveluiden tuottamiseen erikoistunut yritys. Tarjoamme vankalla kokemuksella asiakaslähtöisiä asumisen palveluja. Tavoitteenamme on parantaa asukkaidemme elämänlaatua tarjoamalla toimivia koteja sekä yksilöllisiä tarpeita tukevia palveluja.

YH Kotien pääomistajia ovat pirkanmaalaiset ja varsinaissuomalaiset kaupungit ja kunnat sekä säätiöt. Rakennutamme noin 500–1000 uutta asuntoa vuodessa alueille, jotka tukevat omistajakaupunkien ja -kuntien kehittymistä sekä hyödyttävät niiden asukkaita.

Visiomme on olla johtava toimija asumisessa ja asumisen palveluissa Pirkanmaalla ja Varsinais-Suomessa.

YH KODIT

Elämän kestäväää asumista

YH Kodit Oy

Humalistonkatu 12, 20100 Turku

puh. 010 227 3700*

myynti@yhkodit.fi

www.yhkodit.fi/skanssi