



ASUNTO OY TAMPEREEN TIKKUTEHTAAN

LOIMU

TIPORAITTI 9
33250 TAMPERE



YH KODIT

TAMPEREEN OMINTAKEISIN KAUPUNGINOSA

Tampereen Santalahti herää uuteen elämään, kun vanha teollisuusalue rakentuu moderniksi ja omintakeiseksi kaupunginosaksi, jonka asukkaita hellittää nykyaikaisella asuinalueella historiallisesti merkittävässä miljöössä.

Yli tuhannen kodin asuinalueen rakentaminen on alkanut vuonna 2018 ja valmistuttuaan Santalahti mahdollistaa uudenlaisen kaupunkiasumisen, jossa on helppo nauttia oman kodin rauhasta, yhteisestä pihapiiristä sekä aktiivisesta, liikkuvasta elämästä hyvien liikenneyhteyksien varrella.

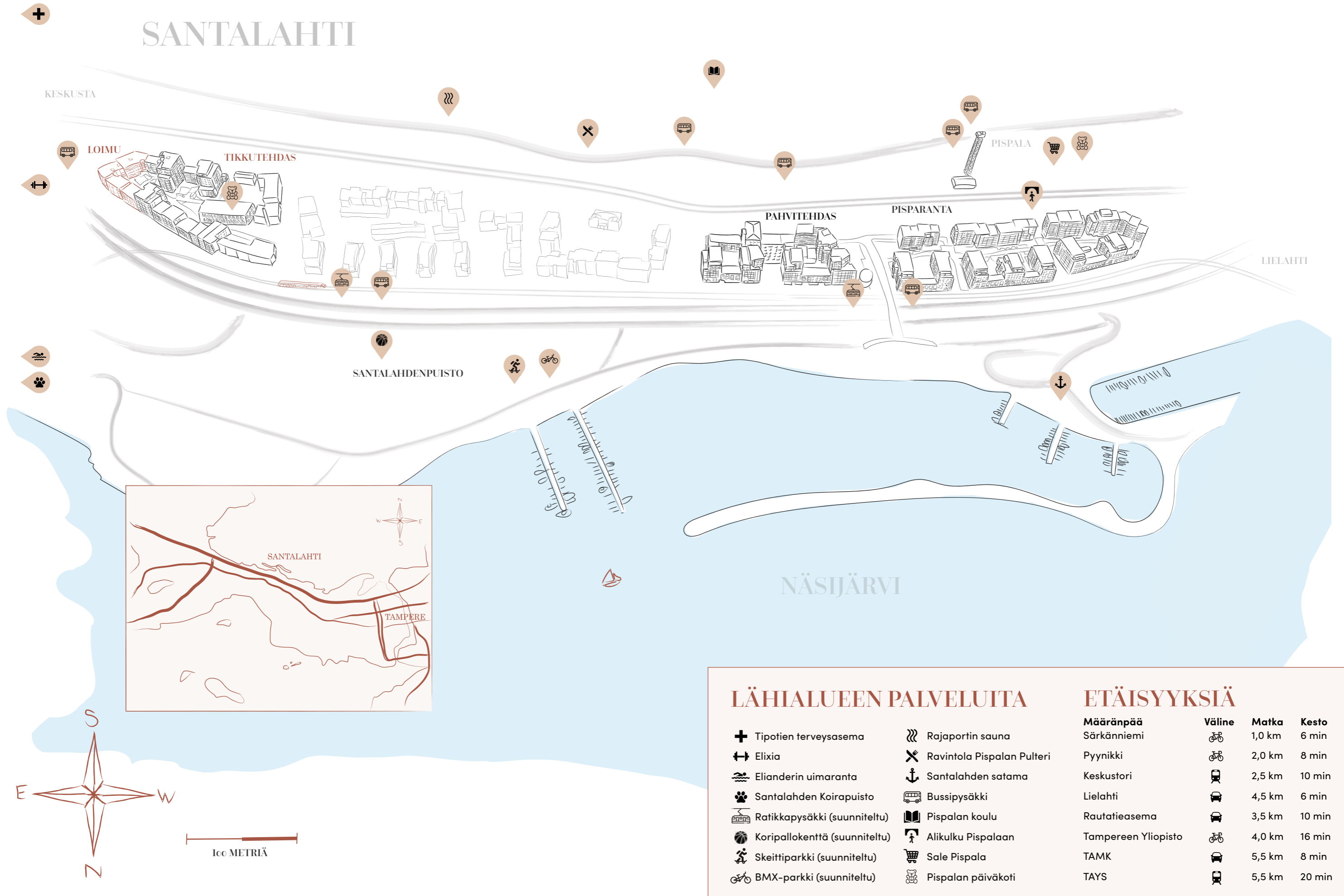
Pohjola Rakennus rakentaa Santalahden yhteistyössä YH Kotien kanssa yli 1500 asuntoa kolmeen kortteliin; Tikkutehtaalle, Pahvitehtaalle ja Pisparantaan.

Uudistuneessa Santalahden rantapuistossa voi viettää niin piknikkiä kuin harrastaa liikuntaa. Kesäisin tehdään aaltoja puistossa järjestettävissä konserteissa tai suoraan Näsijärvellä omalla veneellä, jonka venepaikka on kätevästi vastapäätä kotoa Santalahden satamassa. Vieressä on myös koirapuisto sekä koirille varattu uimaranta.

Santalahden alueelle on kaavailtu erilaisia palveluita, kuten kahviloita, kuntosali, päiväkotia ja ravintoloita. Alueen laajuuden vuoksi tilaa on mitä erilaisimmille toimijoille ja palveluille.

Suunniteltu ratikkayhteys (raitiotien 2-vaiheella ei ole vielä kaupunginhallituksen päätöstä) lisää saavuttamisen helppoutta entisestään kahden Santalahden kavailun pysäkin muodossa.

Mikäli kaipaat vaihtelua alueen palveluihin, voit hurauttaa hetkessä ratikalla, autolla tai pyörällä Tampereen keskustaan, Lielahden shoppailukierrokselle tai nauttimaan kävelen Pispalan tunnelmasta.



TIKKUTEHTAAN KORTTELI

Tampereen tunnetuimman entisen teollisuusrakennuksen ympärille muodostuu moderni ja monimuotoinen kortteli, jonne on valmistuu asuntojen ohella liiketiloja. Tikkutehtaan kortteli on Santalahden kortteleista lähimpänä keskustaa ja sen asunnot ovat moderneja kaupunkikoteja urbaania asumista arvostaville. Tikkutehtaan korttelin ensimmäiset asukkaat pääsevät muuttamaan koteihinsa joulukuksi 2019.

Tikkutehtaan korttelin lähes satavuotias historia sai alkunsa vuonna 1926. Osuustukkukauppa OTK:n tulitikkutehtaan valmistuessa Näsijärven rantaan.

Vastavalmistuneessa tehtaassa suojauduttiin tulipaloilta saunavihtojen ja vesiämpärien avulla. Seuraaville vuosikymmenille tikuille oli niin kova tarve, että tehdas uudistettiin vastaamaan kysyntään. Sekös puolestaan suomalaisia sapetti - remontin aikana tulen joutui tekemään vierailta tikuilla.

Tulitikkutehtaan toiminta päättyi vuonna 1975, kun tikkujen valmistus siirrettiin Valkeakoskelle. Tehtaan elämä jatkui Autotalo Pekka Mäkisen toimipisteenä. Seuraavaksi Tikkutehtaalle on tulee lofveja sekä Touhulan päiväkotia.

Puisto portinvartijan muistolle

Tikkutehtaan perintö elää myös alueen nimissä: esimerkiksi Svante Lehtisen puisto on ristitty tulitikkutehtaan porttinvahdin mukaan.



Visualisointikuvassa taiteilijan näkemys Tikkutehtaan korttelista.

TALO TÄYNNÄ AARTEITA

Loimu koostuu kahdesta portaasta, jotka sisältävät 89 ajattoman modernia kaupunkikotia 4 kerroksessa.

Autot pysäköidään pysäköintihalliin, josta kuljet kätevästi hissillä suoraan omaan asuinkerrokseesi. Pysäköintihallin paikoista 31 kpl on varattu Loimun asukkaille. Näistä kahdessa on varaus sähköauton latauspisteelle.

Avarat porrashuoneet kylpevät valossa valtaviin ikkunaseiniin ansiosta, jotka tuovat oman upean lisänsä Tikkutehtaan korttelin lippulaivana olevaan Loimuun.

Tervetuloa kotiin.



MODERNISTI TEOLLINEN

Loimun sisäpiha on uuden Santalahden näköinen sekoitus rouheaa teollista perimää ja modernia, uutta rakennuskantaa. Tikkutehtaan korttelin uniikki ja historiallinen miljöö tekevät alueesta arvokkaan ja asuinpaikkana kiinnostavan. Suojaista sisäpiha kätkee sisälleen aivan oman maailmansa. Koko Santalahden sisäpihojen läpi kulkee pyöräily/kävelyreitti, jota pitkin pääset tutustumaan Uuden Santalahden tunnelmaan.



Visualisointikuvassa taiteilijan näkemys Loimun sisäpihalta.

ASTU SISÄÄN





OMASSA RAUHASSA KESKELLÄ KAUPUNKIA

Loimun huoneistot ovat ajattoman vaaleasävyisiä, pintamateriaalit kestävät kulutusta, eikä katsomaansa kyllästy.

Keittiöihin valitut laitteet edustavat nykyaikaista korkeaa laatua ja helppokäyttöisyyttä. Keittiökalusteiksi on huolella valittu miellyttäviä ja hyväksi havaittuja, jopa ajattomia ratkaisuja. Saarekkeelliset keittiöt helpottavat arkea ja samalla rajaavat ruoanlaittoalueen omaksi tilakseen.

Suuret ikkunapinnat tuovat valon ja näkymät avariin koteihin, joista jokainen löytää varmasti lempipaikkansa. Näkymiä voi ihailia niin keittiön saarekkeelta, lasitetulta parvekkeelta, sängyn pohjalta kuin sohvatyyntyjenkin välistä.

Loimu koostuu kahdesta portaasta, jotka sisältävät 89 ajattoman modernia kaupunkikotia 4 kerroksessa.

Autot pysäköidään pysäköintihalliin, josta kuljet kätevästi hissillä suoraan omaan asuinkerrokseesi. Pysäköintihallin paikoista 31 kpl on varattu Loimun asukkaille. Näistä kahdessa on varaus sähköauton latauspisteelle.

Avarat porrashuoneet kylpevät valossa valtavien ikkunaseinien ansiosta, jotka tuovat oman upean lisänsä Tikkutehtaan korttelin lippulaivana olevaan Loimuun.

Tervetuloa kotiin.

KOKKAA KUIN KUNINKAALINEN

Helppokäyttöiset kodinkoneet yhdistettynä herkullisiin maisemiin ja valoisiin ruokailutiloihin ovat enemmän kuin puoli ruokaa. Loimun keittiössä valmistat aina unohtumattomia aterioita ja kestitset illallisia joista puhutaan vielä pitkään.

Visualisointikuvassa taiteilijan näkemys 2H+K+S 47 m².



URBAANIA ASUMISTA

Loimu on Santalahden alueesta lähimpänä keskustaa. Lähellä on Tipotien terveyskeskus ja tien toisella puolen on kuntosali. Pyöräiteitä pitkin pääsee nopeasti keskustaan tai Pyynikille.

Visualisointikuvassa taiteilijan näkemys.
Raitiotien 2-vaihe ei ole vielä saanut Tampereen kaupunginhallituksen päätöstä.



POHIJAKUVAT



ASEMAPIIRROS

KERROSPOHJA KELLARI/AUTOHALLI

MITTAKAAVA 1:200

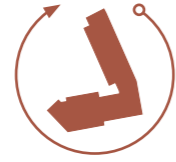
POHJOINEN/
NÄSIJÄRVI



POHJOINEN/NÄSIJÄRVI

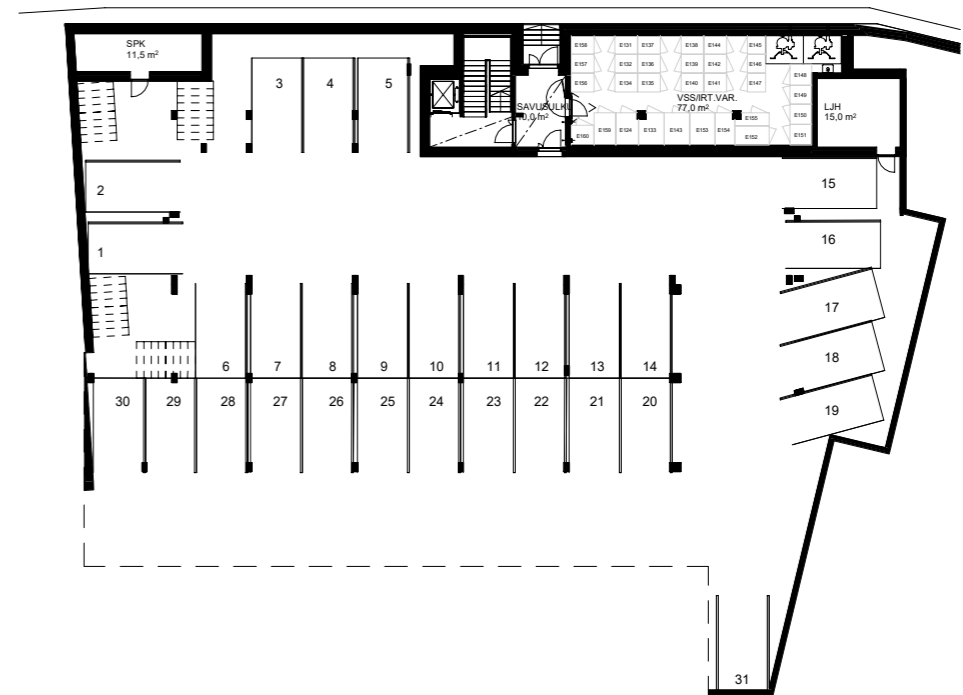
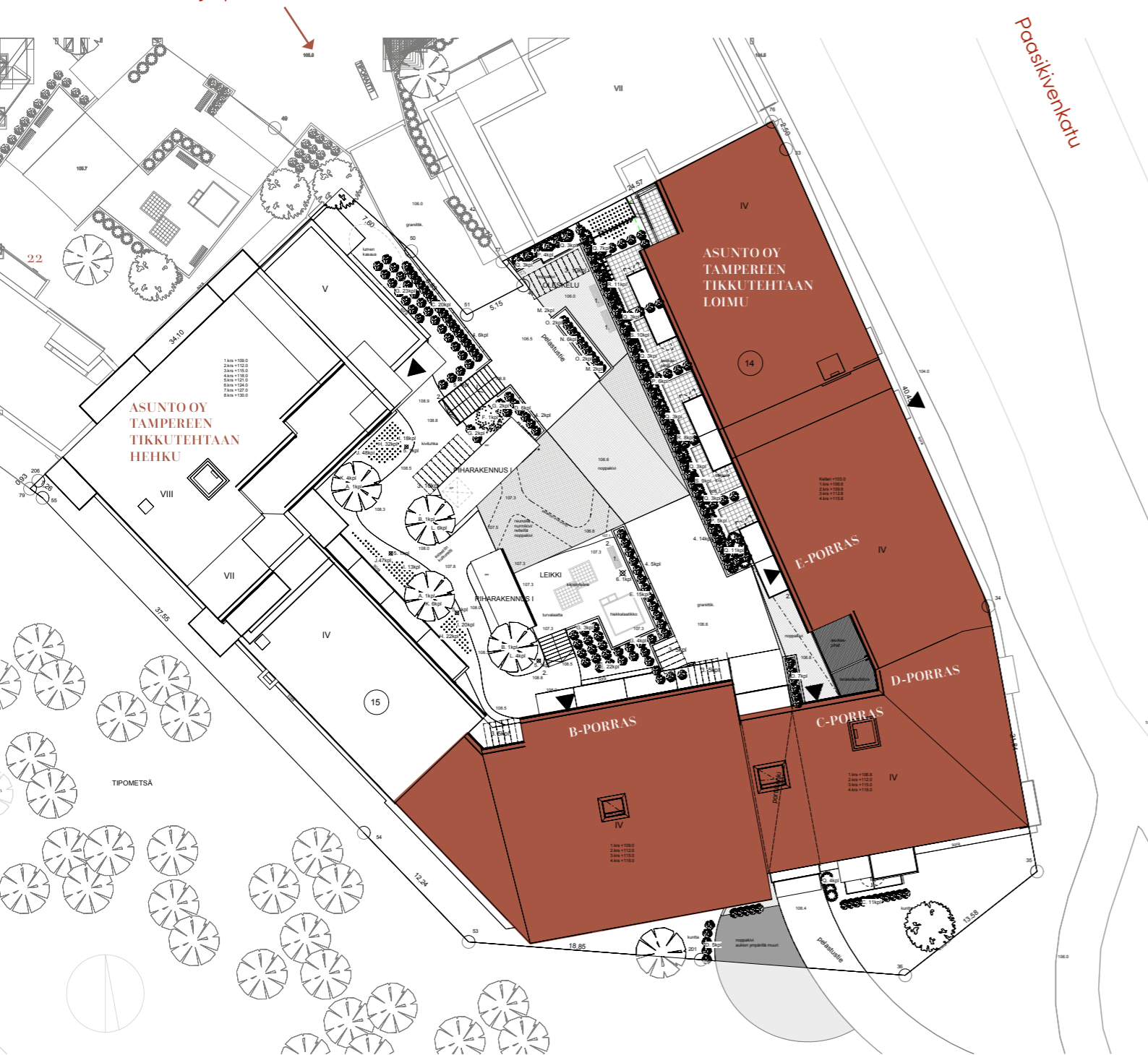
KESÄKUUN
AURINKO

JOULUKUUN
AURINKO



Ajo parkkihalliin

Poasivienkatu



KERROSPOHJJA

1.-2. KERROS

MITTAKAAVA 1:200



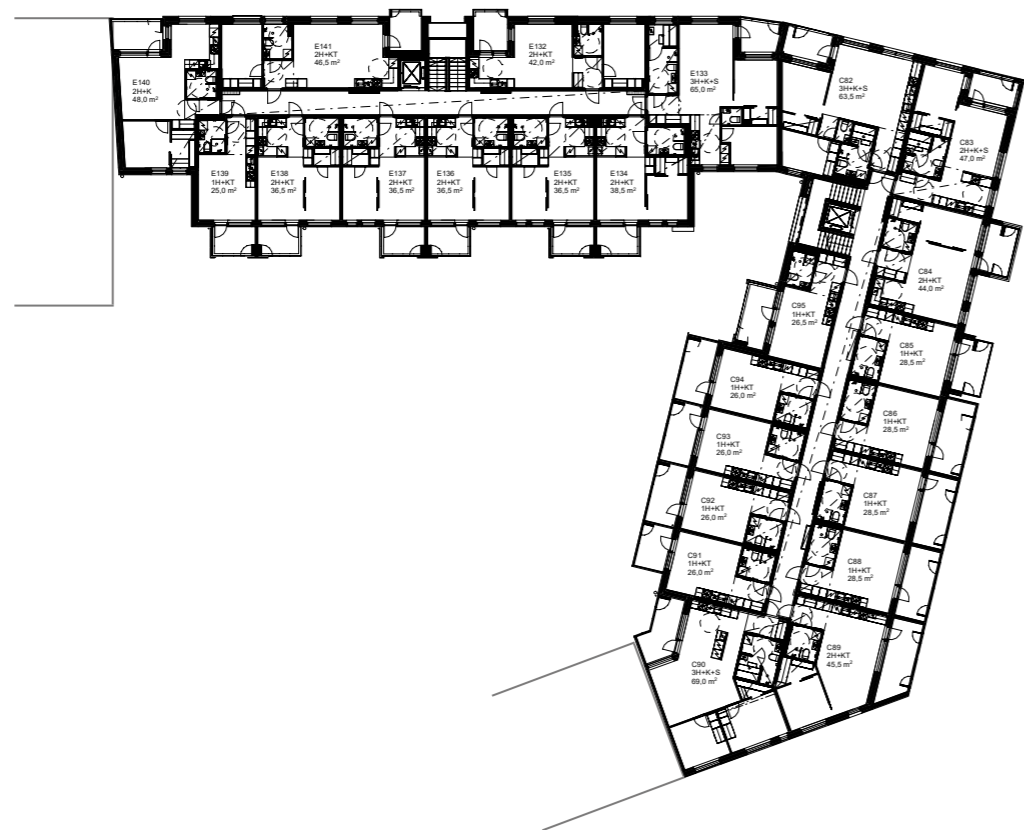
POHJOINEN/
NÄSIJÄRVI



1.krs



2.krs



KERROSPOHJJA

3.-4. KERROS

MITTAKAAVA 1:200



POHJOINEN/
NÄSIJÄRVI



3.krs



4.krs



1H+KT
25.0 m²

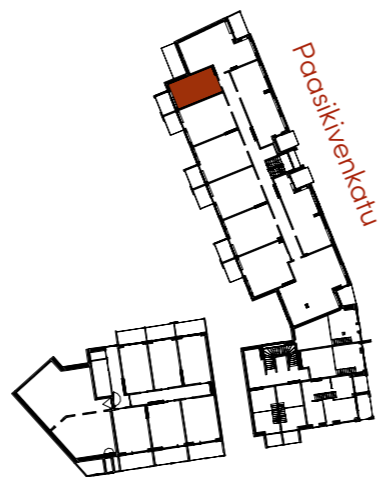
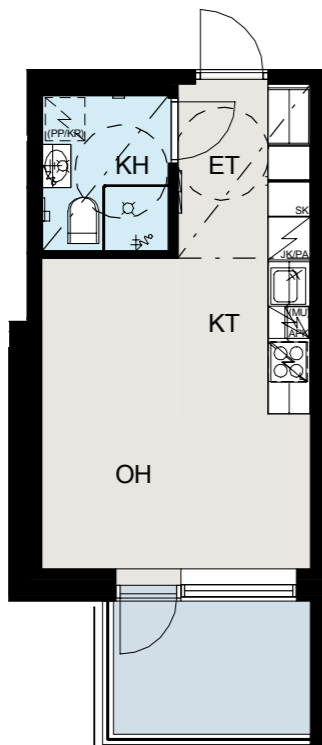
MITTAKAAVA 1:100



POHJOINEN/
NÄSIJÄRVI



E149 / 3.krs



1H+KT
26.0 m²

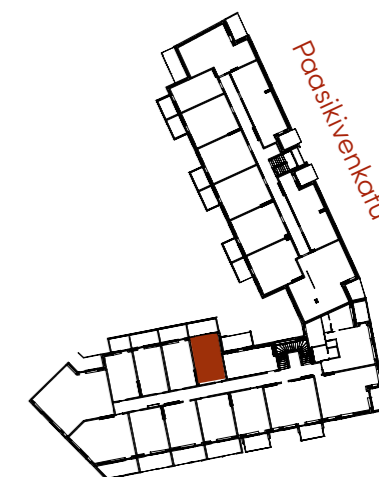
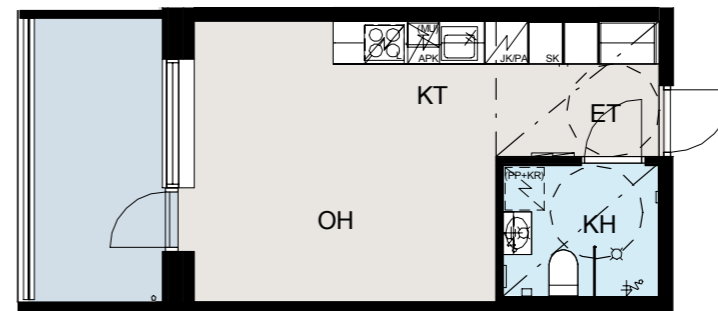
MITTAKAAVA 1:100



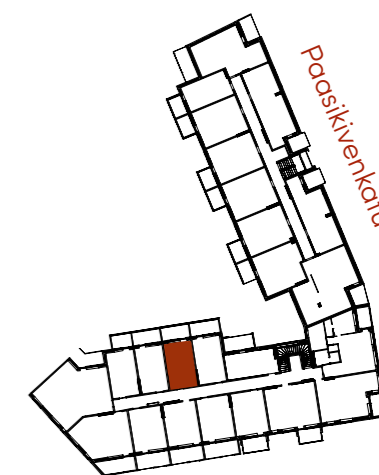
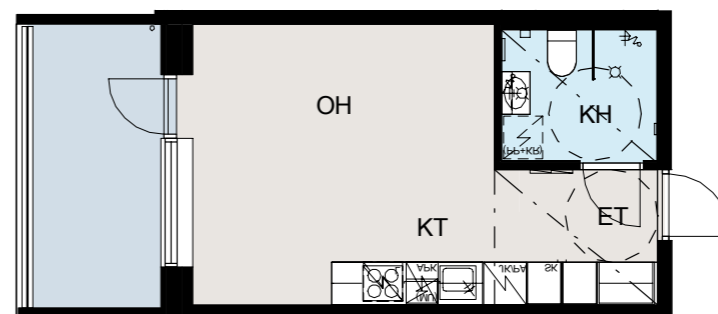
POHJOINEN/
NÄSIJÄRVI



C106 / 3.krs
C108 / 3.krs
C121 / 4.krs



C107 / 3.krs
C120 / 4.krs



1H+KT
26.5 m²

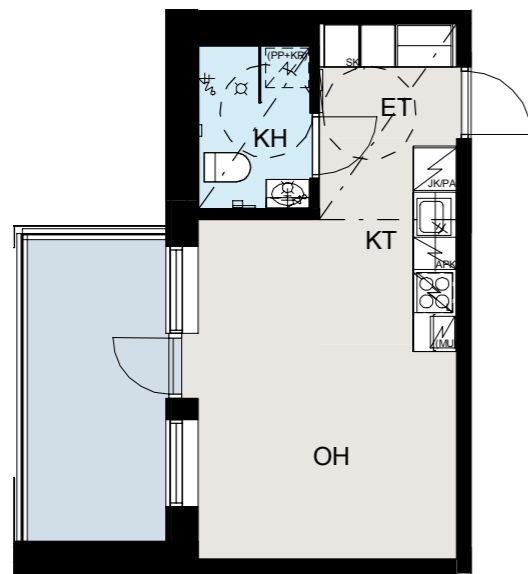
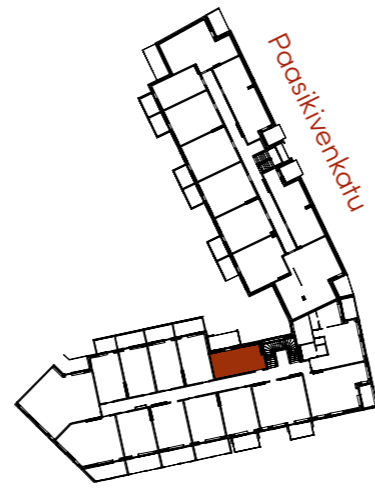
MITTAKAAVA 1:100



POHJOINEN/
NÄSIJÄRVI



C95 / 2.krs
C109 / 3.krs



1H+KT
28.5 m²

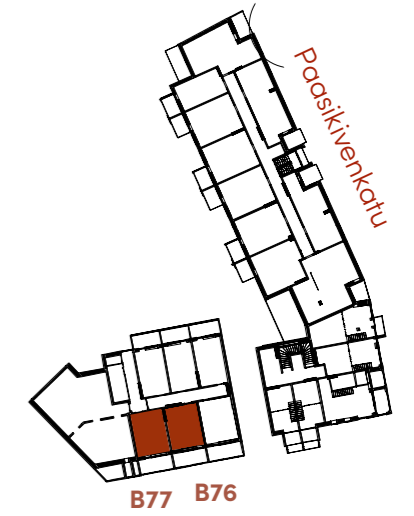
MITTAKAAVA 1:100



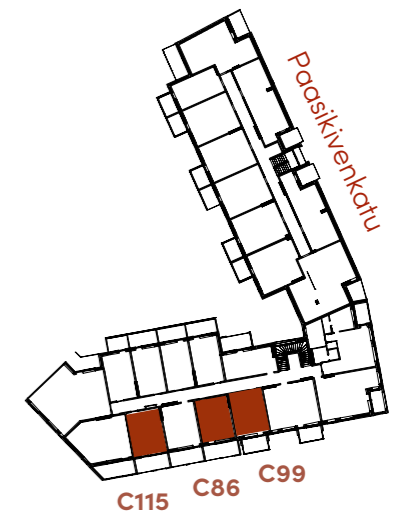
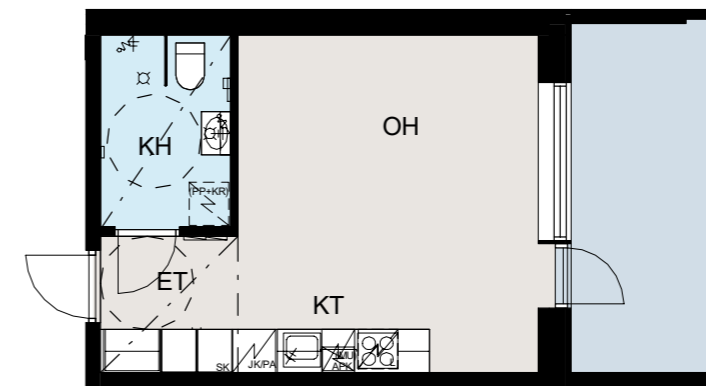
POHJOINEN/
NÄSIJÄRVI



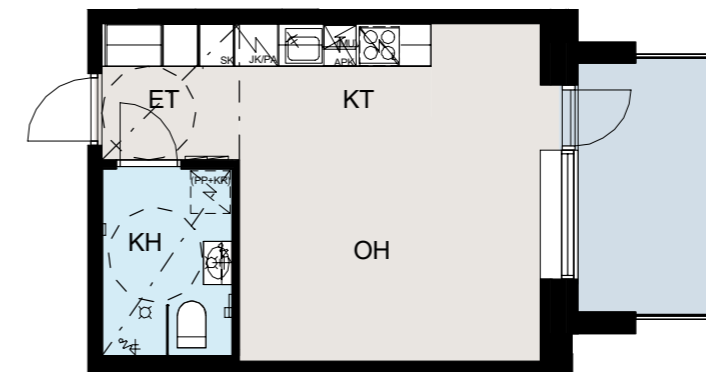
B76 / 1.krs



B77 / 1.krs
C86 / 2.krs
C115 / 4.krs

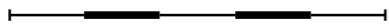


C99 / 3.krs



2H+KT
36.5 m²

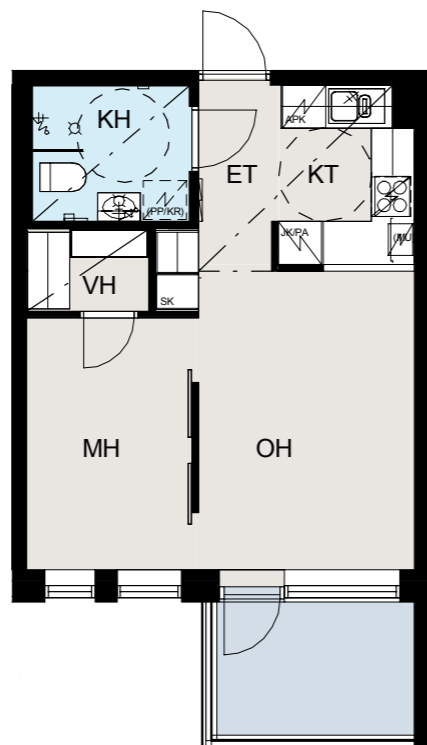
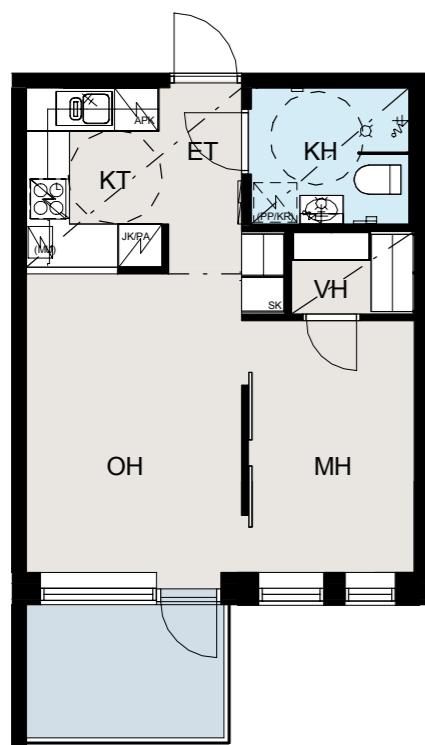
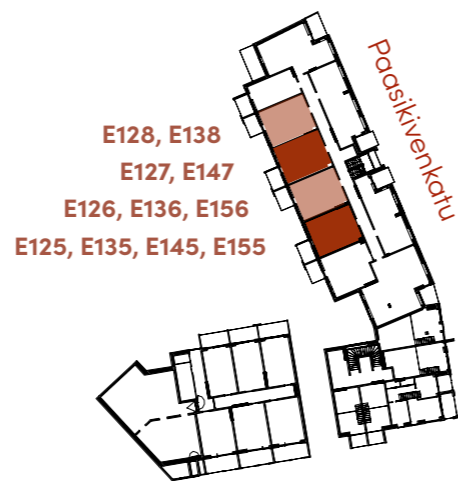
MITTAKAAVA 1:100



POHJOINEN/
NÄSIJÄRVI



E126 / 1.krs	E125 / 1.krs
E128 / 1.krs	E127 / 1.krs
E136 / 2.krs	E135 / 2.krs
E138 / 2.krs	
	E145 / 3.krs
	E147 / 3.krs
E156 / 4.krs	E155 / 4.krs



Asunnoissa
E126, E128
E136, E138
makuuhuoneen ikkuna.

Asunnoissa
E145, E147
E155
makuuhuoneen ikkuna.

2H+KT
38.5 m²

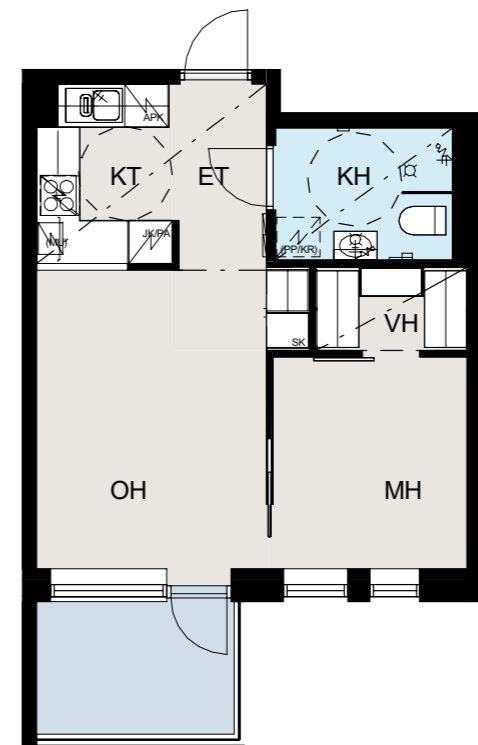
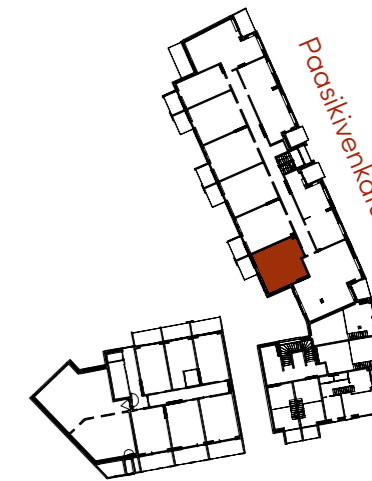
MITTAKAAVA 1:100



POHJOINEN/
NÄSIJÄRVI



E134 / 2.krs
E144 / 3.krs
E154 / 4.krs



Asunnon
E154
makuuhuoneen ikkuna.

2H+KT
42.0 m²

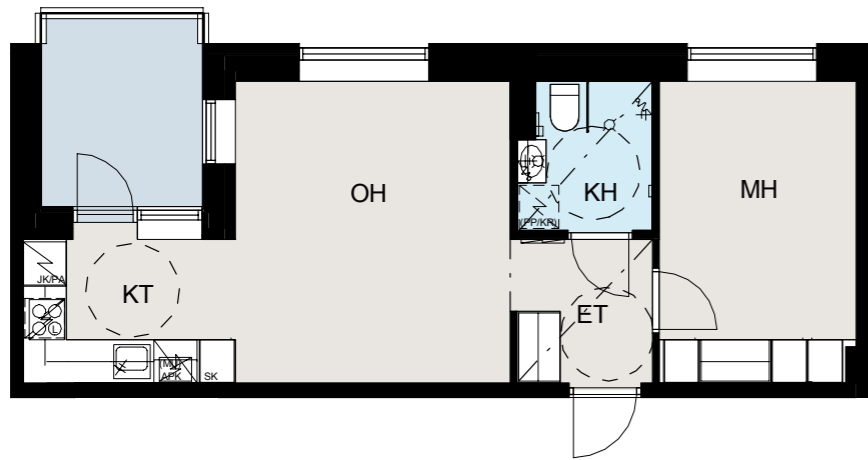
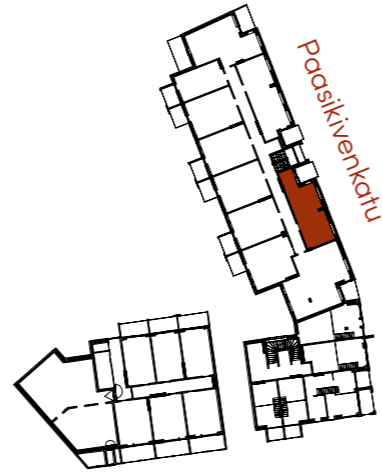
MITTAKAAVA 1:100



POHJOINEN/
NÄSIJÄRVI



E152 / 4.krs



2H+KT
44.0 m²

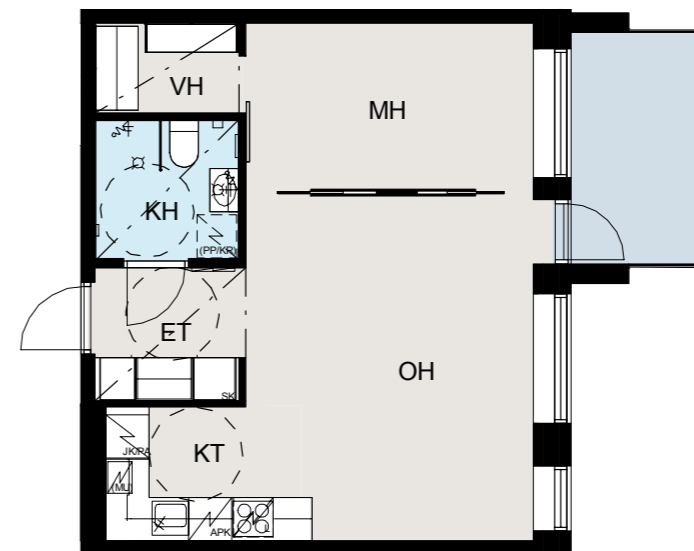
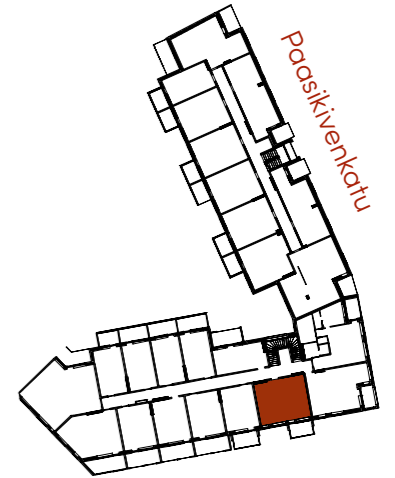
MITTAKAAVA 1:100



POHJOINEN/
NÄSIJÄRVI



C84 / 2.krs
C98 / 3.krs



2H+KT
45.5 m²

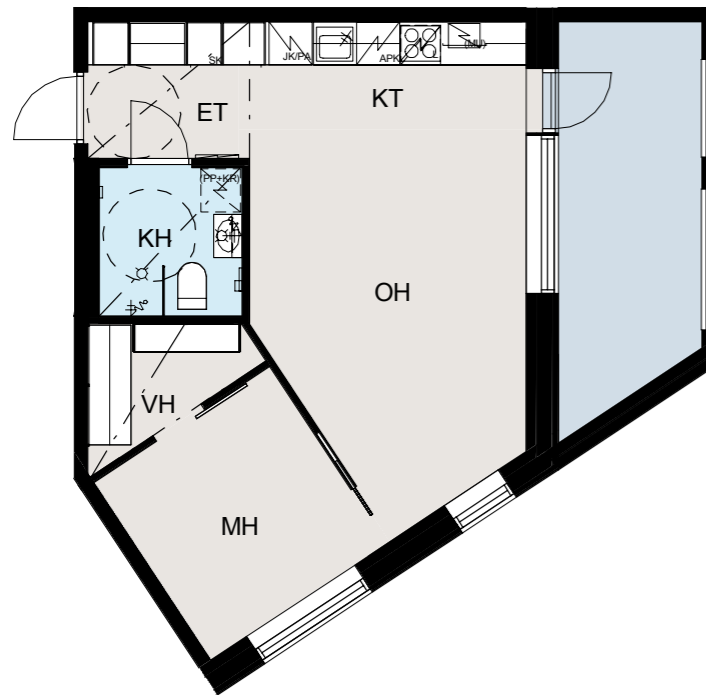
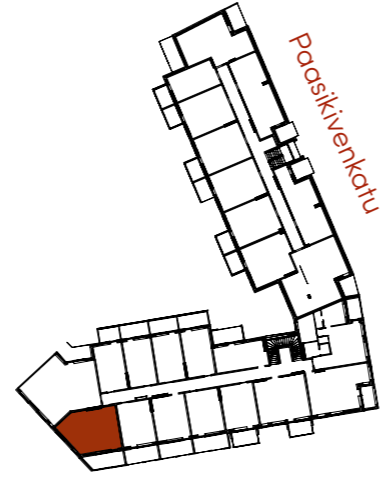
MITTAKAAVA 1:100



POHJOINEN/
NÄSIJÄRVI



C103 / 3.krs



2H+KT
46.5 m²

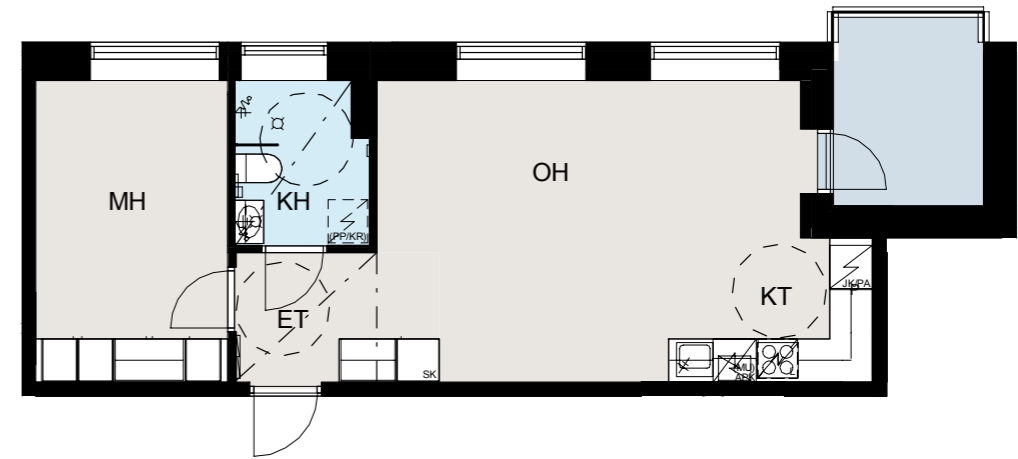
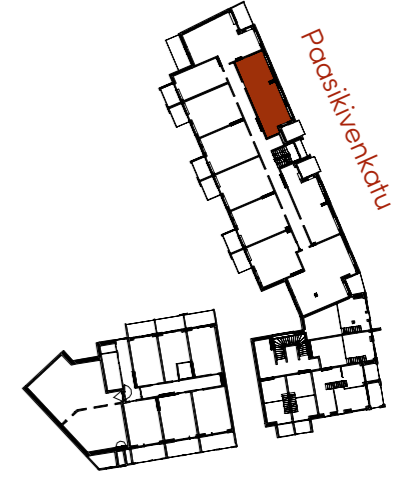
MITTAKAAVA 1:100



POHJOINEN/
NÄSIJÄRVI



E151 / 3.krs



2H+K
48.0 m²

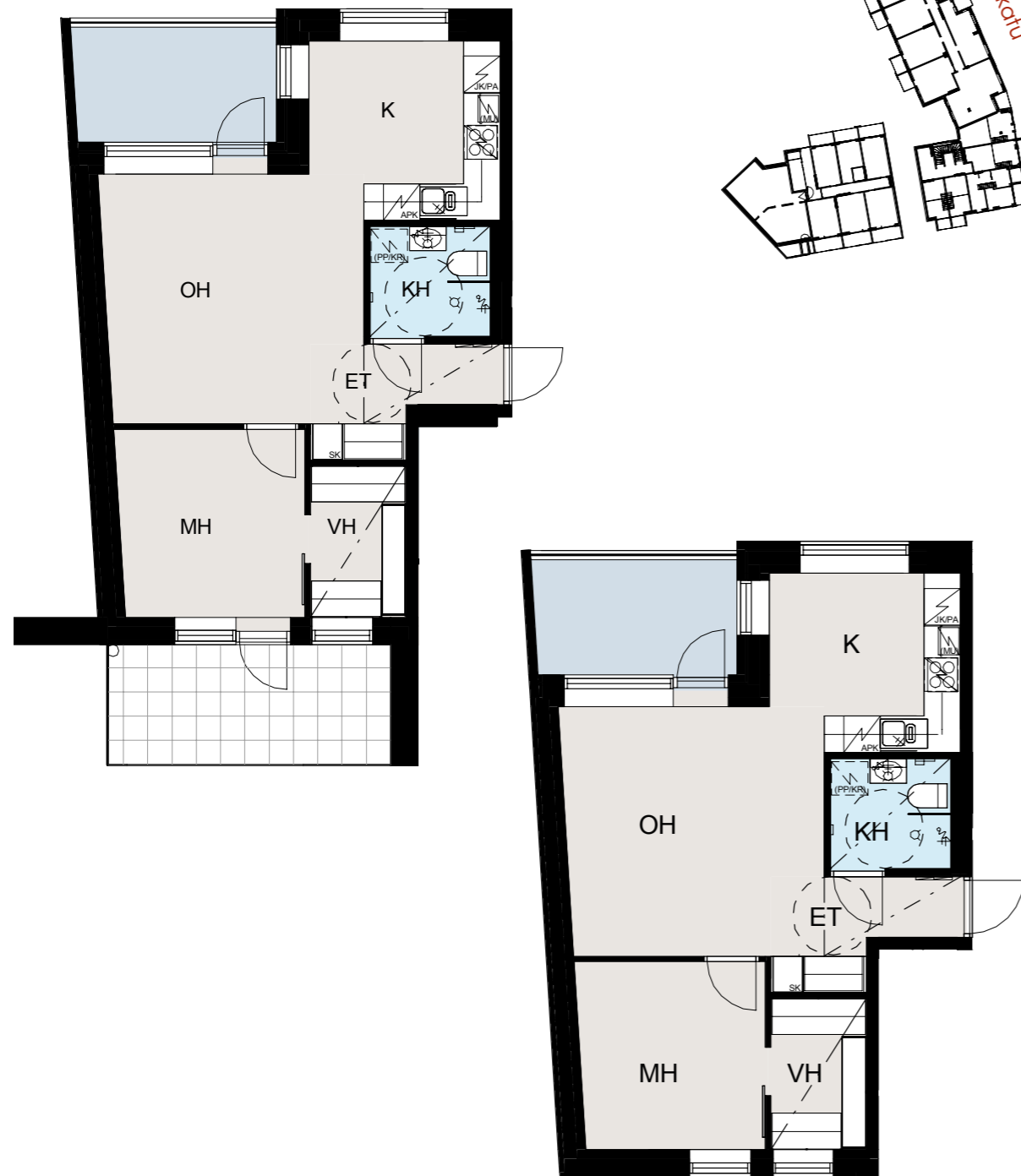
MITTAKAAVA 1:100



POHJOINEN/
NÄSIJÄRVI



- E130 / 1.krs (terassi)
- E140 / 2.krs
- E150 / 3.krs
- E159 / 4.krs



3H+K+S
63.5 m²

MITTAKAAVA 1:100



POHJOINEN/
NÄSIJÄRVI



- C82 / 2.krs
- C110 / 4.krs



3H+K+S
65.0 m²

MITTAKAAVA 1:100



POHJOINEN/
NÄSIJÄRVI



- E124 / 1.krs (terassi)
- E133 / 2.krs
- E143 / 3.krs
- E153 / 4.krs



3H+K+S
69.0 m²

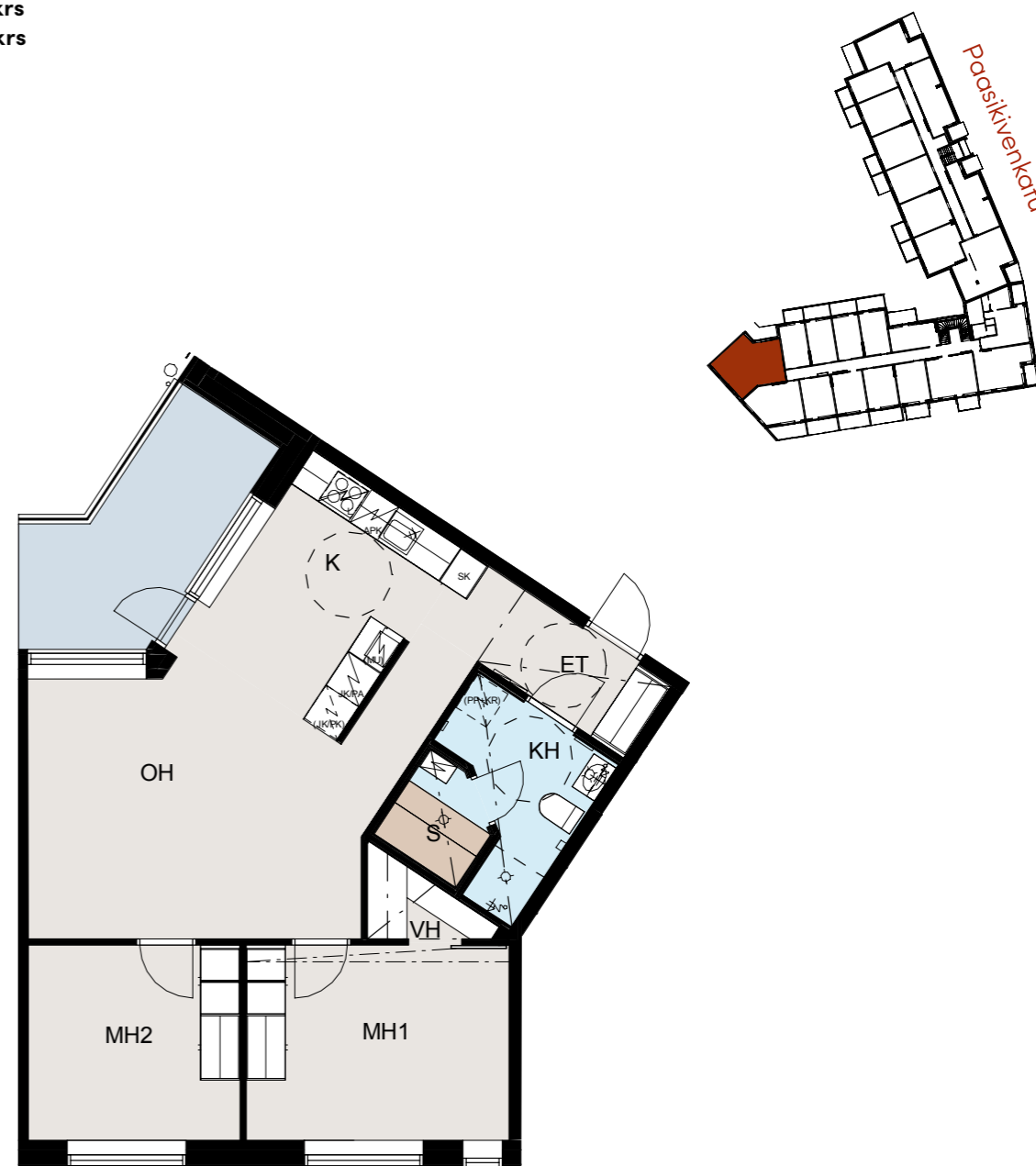
MITTAKAAVA 1:100



POHJOINEN/
NÄSIJÄRVI



- C104 / 3.krs
- C117 / 4.krs



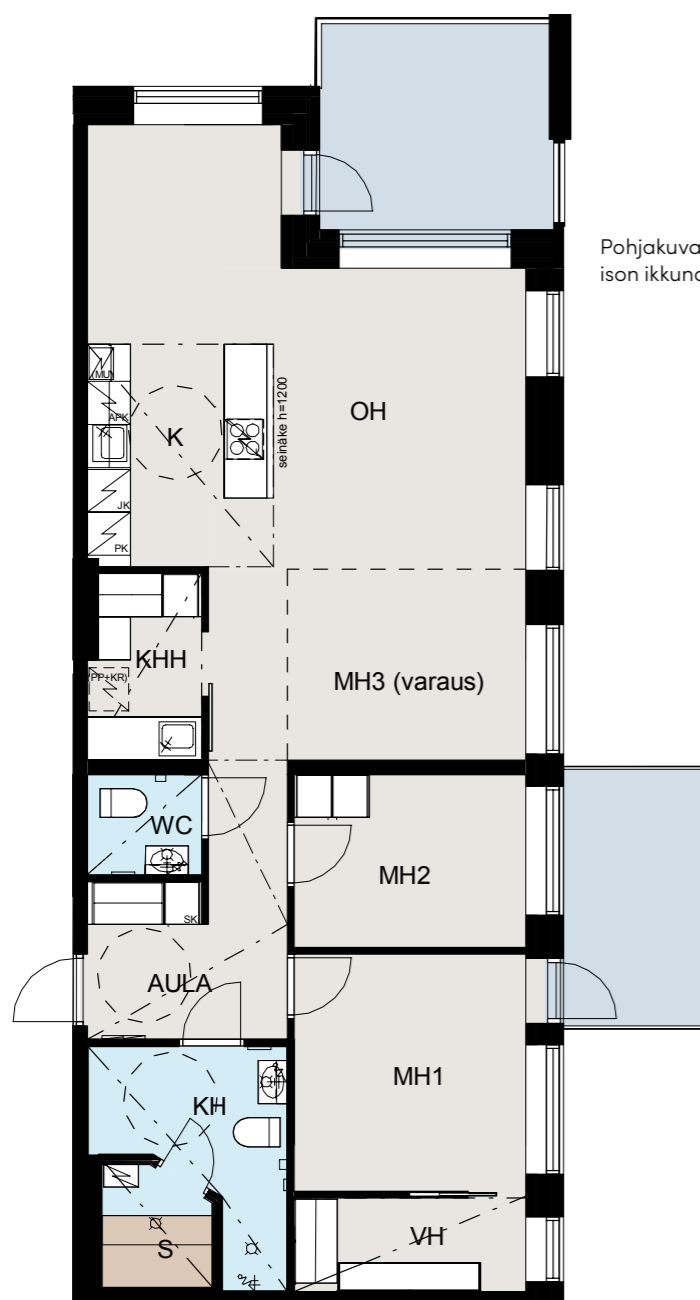
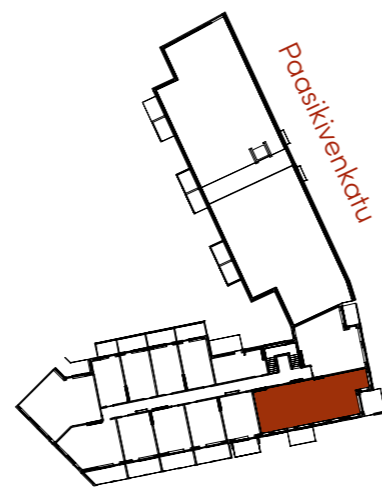
3-4H+K+S
92.0 m²

MITTAKAAVA 1:100

POHJOINEN/
NÄSIJÄRVI



C111 / 4.krs



Pohjakuvasta poiketen olohuoneen ison ikkunan keskellä menee pystykarmi.

RAKENNUSTAPA- SELOSTUS 18.2.2018

Rakennuskohde:

Asunto Oy Tampereen Tikkutehtaan Loimu
Tiporaitti 91, 33250 Tampere

Tontti

Tampere / VIII / 808 / 14
Vuokratontti/Tampereen kaupunki

Kaavoitus

Alueella on voimassa oleva asemakaava.
Lisätietoja: Tampereen kaupunki, p. 03 565 611

Rakenteet

Rakennus perustetaan pääosin maanvaraisesti teräsbetonianturoille. Alapohja on lämmöneristetty teräsbetonilaatta. Sokkelit ovat käsittelemätöntä betonia. Välipohjat ovat paikalla valettuja teräsbetonilaattoja + pumpputasoite. Ulkoseinät ovat maalattuja / paikalla muuratulla tiilellä verhoittuja / valkobetonia betonielementtejä. Parvekkeiden taustaseinät ovat pääosin maalattuja betonielementtejä. Parvekkeet ovat pääosin lasitetut, pl. maantason asuntopihat.

Ovet ja ikkunat

Kerrostaso-ovet ovat 1-lehtiset ja puuviilupintaiset. Asuntojen parvekkeiden ovet ovat ulosaukeavia ikkunallisia puuovia, ulkopuoli alumiinia. Huoneistojen sisäovet ovat tehdasvalmisteisia valkoisia laakaovia. Ovikarmit ja karmilistat ovat puuta. Saunan ovi on kokolasiovi. Huoneistojen ikkunat ovat 3-ker-taisia, sisään aukeavia, ulkopuoleltaan alumiinipin-taisia puuikkunoita. Pääulko-ovet ovat metallilasio-
via. Muut ulko-ovet ovat metalli- tai puurakenteisia. Puurakenteiset ulko-ovet ovat hdf-pintaisia.

Seinät

Huoneistojen väliset seinät ovat pääosin betonielementtejä, paksuus vähintään 180 mm. Kevyet väliseinät ovat pääosin teräsrunkoisia kipsilevyseinäitä. Pesuja saunatilat ovat paikalla tehtyjä.

Yläpohja

Yläpohjarakenteena on paikalla valettu teräsbetoni ja paikalla tehty puurunko. Vesikaton katteena on huopakate.

Huoneilöjen päällysteet

TILA	LATTIA	SEINÄT	KATTO
ET	parketti	maalattu	roisketas. /maal.
OH	parketti	maalattu	roisketas. /maal.
K/KT	parketti	maalattu	roisketas. /maal.
MH	parketti	maalattu	roisketas. /maal.
VH	parketti	maalattu	roisketas. /maal.
PH	laatoitettu	laatoitettu	paneloitu
WC	laatoitettu	laatoitettu	paneloitu
SAUNA	laatoitettu	paneloitu	paneloitu

Alaslasketut katot ovat joko sileitä maalattuja tai roisketasoitettuja kipsilevykattaja. Keittiön työpöytien ja pesupöytien taustat laatoitetaan.

Kalusteet ja varusteet

Erillisen materiaaliesitteen mukaan.

Antenni- ja puhelinjärjestelmät

Talot liitetään kaapeli-TV-järjestelmään. Asunnot varustetaan yleiskaapeloinnilla. Pääovella ovi-puhelinjärjestelmä.

Talotekniikka

- keskitetty tulo-poistoilmanvaihto lämmöntalteenotolla. Ilmanvaihtokonehuoneet sijaitsevat rakennuksen ylimmässä kerroksessa.
- kaukolämpö, lämmönluvutus pattereilla. Asunnossa C111 on lattiakonvertorit.
- pesuhuoneissa ja saunoissa varsinaisen lämmityksenä on lattialämmitys sähköllä huoneiston sähköstä.
- huoneistokohtainen kylmän ja lämpimän veden mittaus (mekaaniset vesimittarit).

Autopaikat

Yhteensä 31 autopaikkaa, jotka sijaitsevat korttelin yhteisessä autohallissa. Autopaikat myydään erillisinä osakkeina.

Yhtiölle kuuluvat tilat

Lämmin LVV, sähköpääkeskus, lämmönjakuhuone, ilmanvaihtokonehuone, väestönsuojat 2 kpl, jossa irtaimistovarastoja, siivouskomero, kuivaushuone. Piha-alueen pyörävarasto on yhteinen Tikkutehtaan Hekhun yhtiön kanssa.

Jätepiste

Jätekeräys erillisessä jätehuoneessa korttelin autohallissa.

Tiedot ovat alustavia ja perustuvat tilanteeseen 19.2.2018. Oikeudet muutoksiin pidätetään.

Rakennuttaja pidättää itsellään oikeuden vaihtaa edellä mainittuja materiaaleja ja/tai rakenteita toisiin vastaaviin materiaaleihin ja/tai rakenteisiin.

Rakennuttaja pidättää oikeuden myös muutoksiin, jotka koskevat tämän esitteen tietoja. Ostajan tulee tutustua lopullisiin myyntiasiakirjoihin kaupakirjan allekirjoituksen yhteydessä.



SANTALAHTI

uusisantalahti.fi 



Pohjola Rakennus Oy Suomi
Voimakatu 18, 33100 Tampere
tampere@pohjolarakennus.fi
www.pohjolarakennus.fi

YH KODIT
Elämän kestäväää asumista

YH Kodit Oy
Aleksis Kiven katu 26, 33200 Tampere
omistusasunnot@yhkodit.fi
www.yhkodit.fi