

Asunto Oy Turun Skanssin Lunetti

Skanssinkatu 36, 20730 Turku

ENNAKKO-
MARKKINOINTI



Skanssi -
koti uudelta asuinalueelta

YH KODIT

Elämän kestävää asumista



Sisällysluettelo

Asuntojakauma 3
Skanssin asuinalue 4
Palvelut, etäisyydet ja kartta 6
Asemapiirustus 7
Julkisivukuvat 8
Kerroslohjat 9
Huoneistopohjat 10-22
Merkkien selitykset ja parkkihalli 23
Rakennustapaseloste 28-30

Asuntojakauma

As Oy Turun Skanssin Lunetissa on yhteensä 33 omistusasuntoa.

Asunto	m ²	Huoneistoja
1h + kt	27,5	7 kpl
1h + kt	31,0	1 kpl
2h + kt	33,5	2 kpl
1h + kt + parvi	40,5	4 kpl
2h + kt	42,0	2 kpl
2h + kt	43,0	2 kpl
1h + kt + parvi	45,5	1 kpl
2h + kt + s	46,0	2 kpl
2h + kt + s	47,5	2 kpl
1h + kt + parvi	47,5	1 kpl
2h + kt + s	48,0	2 kpl
2h + kt + parvi	66,5	1 kpl
3h + kt + s	67,0	1 kpl
2h + kt + parvi	68,5	1 kpl
2h + kt + s + parvi	75,0	1 kpl
2h + kt + s + parvi	75,5	1 kpl
2h + kt + s + parvi	78,0	1 kpl
3h + kt + s + parvi	107,0	1 kpl
	1536,0	33 kpl

Huom! parvien huonekorkeus on 2,2 metriä, joka on normaalia huonekorkeutta matalampi.



Skanssin asuinalue

Skanssiin rakentuu uusi innovatiivinen ja viihtyisä asuinalue, jossa on helppoa tuntea olonsa kotoisaksi. Turun ydinkeskustan vilkas elämä siintää vain neljän kilometrin päässä, mutta voit milloin tahansa rauhoittua vehreän luonnon ääreen.

Skanssin uusien kotien kortteleista rakentuu monimuotoinen ja arkkitehtuuriltaan ilmeikäs keskittymä korttelipihoineen ja puistoalueineen. Lähellä sijaitseva ostoskeskus tarjoilee monipuoliset palvelut, kun mielit ostoksille tai kahvittelemaan.

YH Kodit on rakennuttanut Skanssin uudelle asuinalueelle jo 260 asuntoa viimeisen kahden vuoden aikana. Alue on vetovoimainen ja kaikki omistusasunto-kohteet onkin loppuunmyyty ja vuokra-asunnot ovat löytäneet asukkaat nopeasti. Löydä sinäkin uusi kotisi Skanssista!



Asunto Oy Turun Skanssin Lunetti

Skanssin alueen yhtiöiden nimien inspiraationa on toiminut linnoitukset ja Lunetti tarkoittaa linnoituksen ulointa tuliasemaa. Aiemmin olemme rakennuttaneet kortteliin jo Skanssin Ravelliinin, Linnan, Tornin ja Avaimen.

Palvelut ja etäisyydet

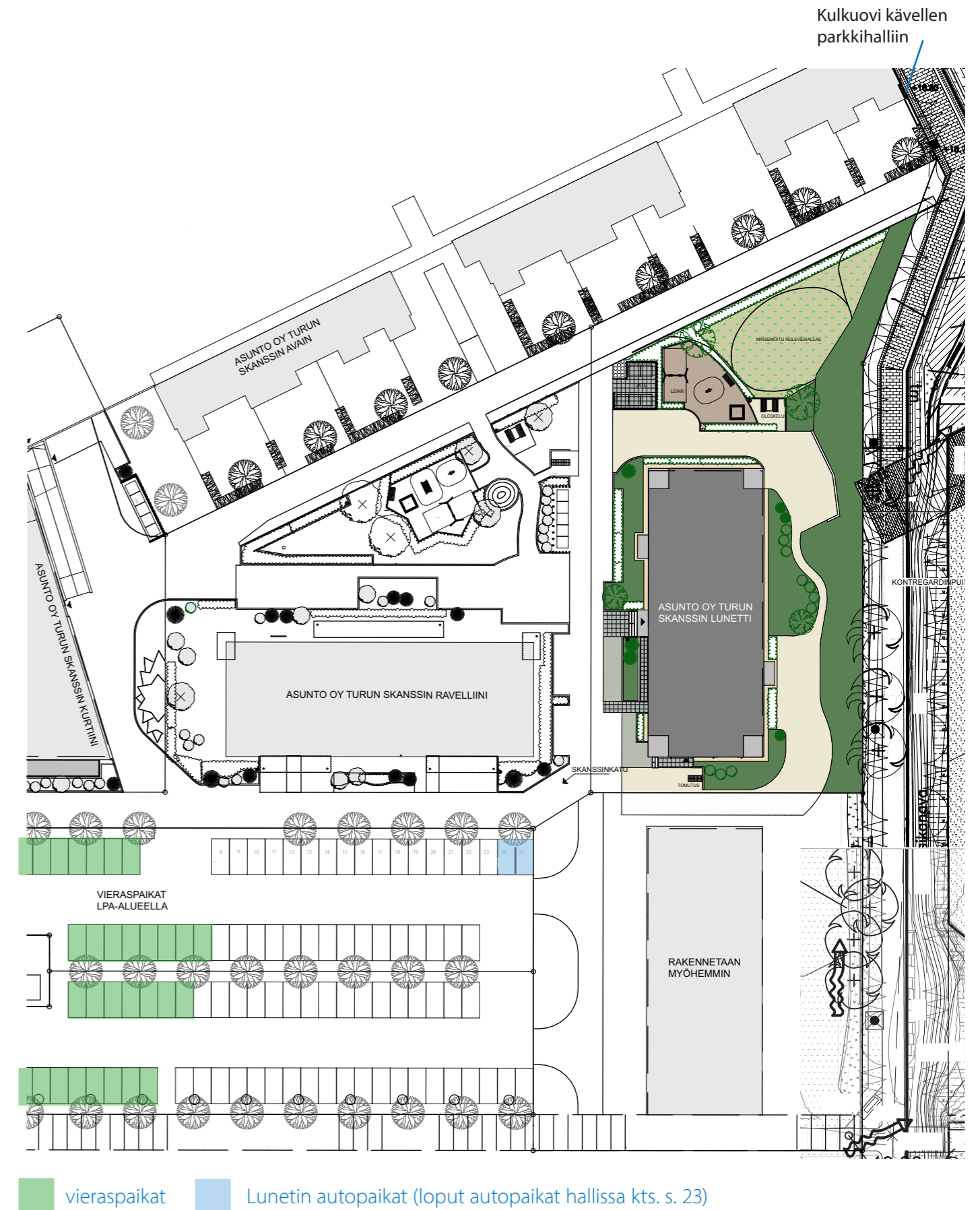
				
Kauppakeskus	250 m	6 min		
Bussipysäkki	150 m	5 min		
Kuntosali	1,2 km	15 min	5 min	4 min
Rautatieasema keskusta	7,0 km		23 min	10 min
Rautatieasema Kupittaa	3,7 km		13 min	9 min
Turun yliopisto	4,9 km		18 min	7 min
TYKS	5,3 km		17 min	9 min
Kupittaan liikuntapalvelut	3,5 km		14 min	8 min
Ammattikorkeakoulu	4,3 km		13 min	7 min

Huom! etäisyydet ja arvioidut matka-ajat perustuvat Googlemaps reittihakutuloksiin

Skanssin Lunetti



Asemapiirustus



 vieraspaikat  Lunetin autopaikat (lopun autopaikat hallissa kts. s. 23)

Julkisivukuvat

Julkisivu länteen



Julkisivu itään



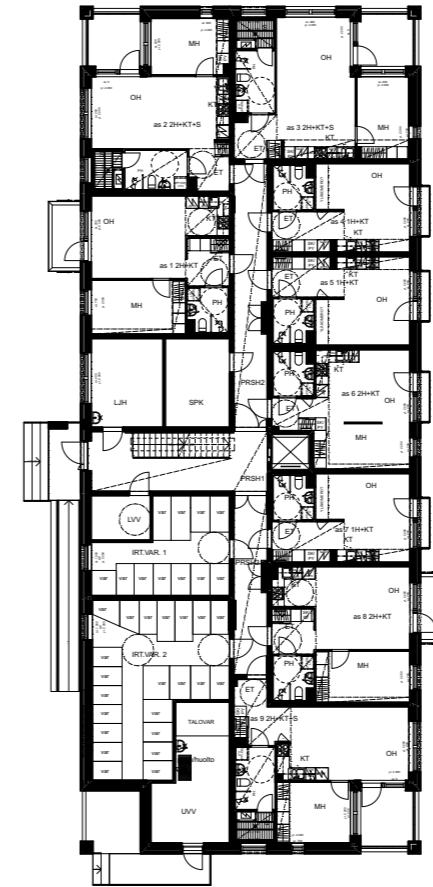
Julkisivu pohjoiseen



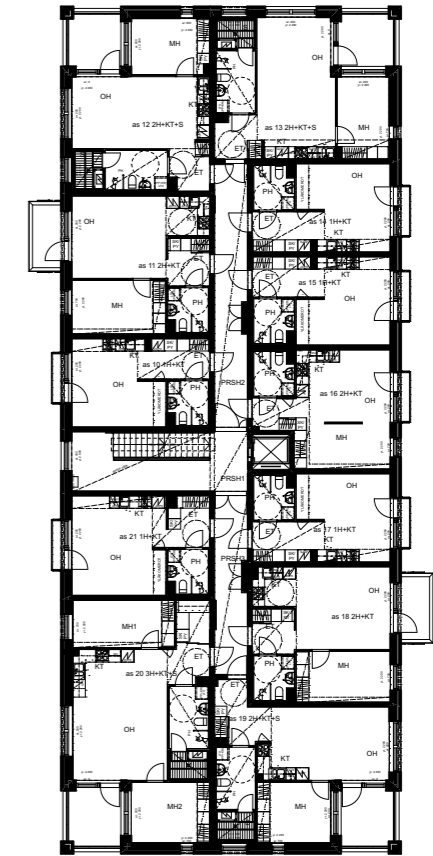
Julkisivu etelään



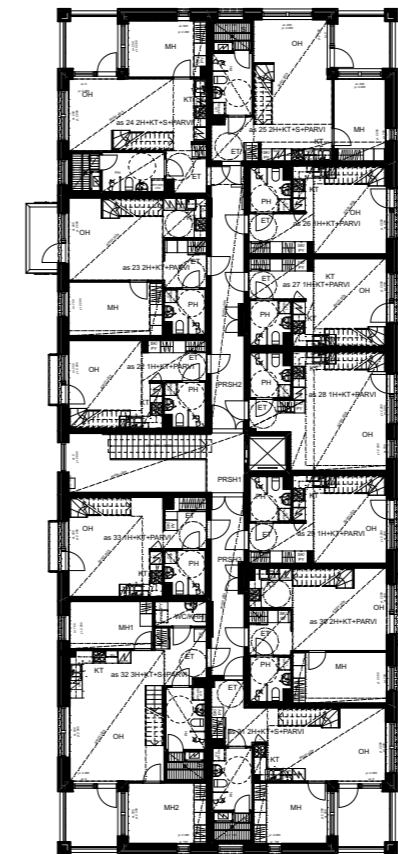
Kerrospohjat



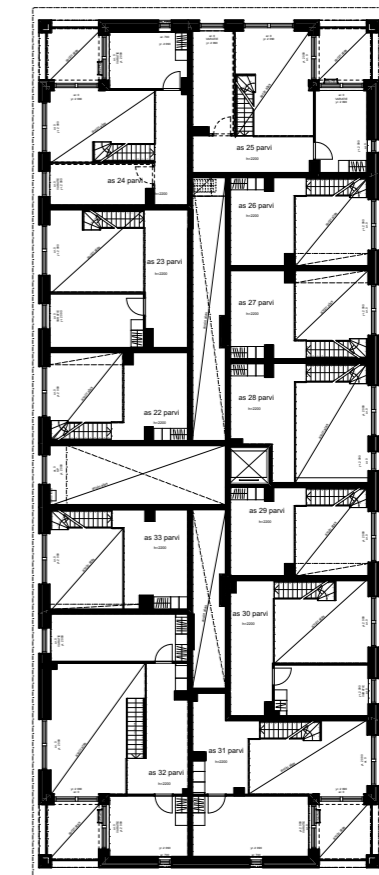
1. kerros



2. kerros



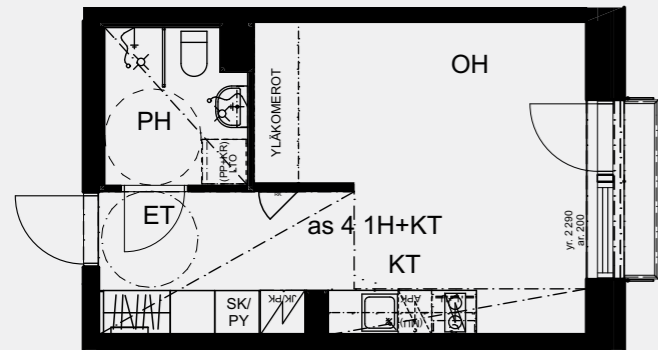
3. kerros



parvikerros



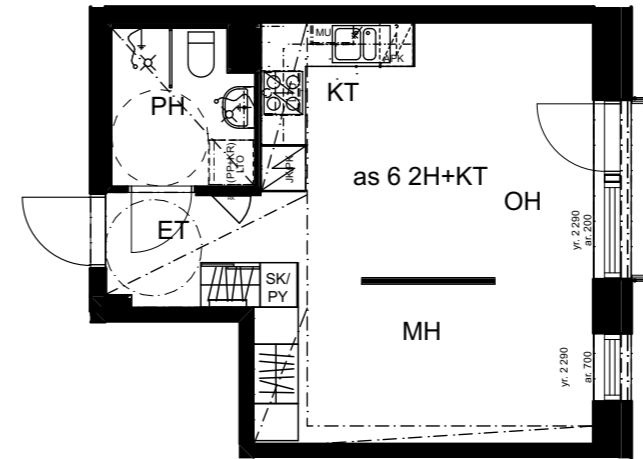
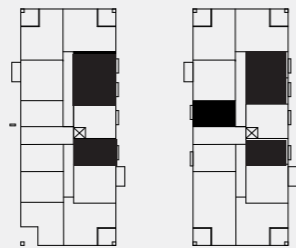
Huoneistopohjat



Huom! osa asunnoista peilikuvana kts. kerroslohja

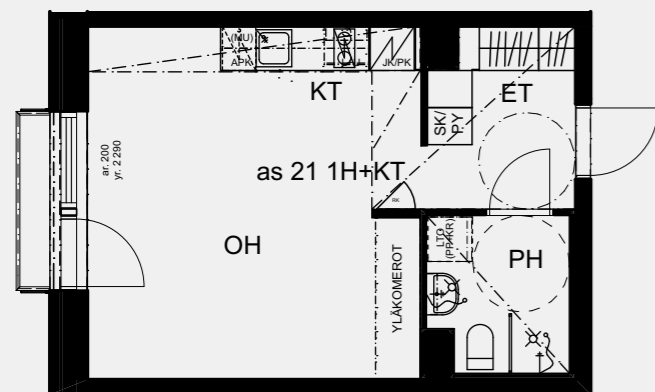
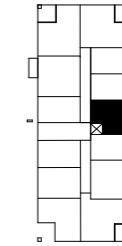
1h + kt + ransk.p.
27,5 m²

Asunto A4, A5, A7 1. kerros
Asunto A10, A14, A15, A17 2. kerros



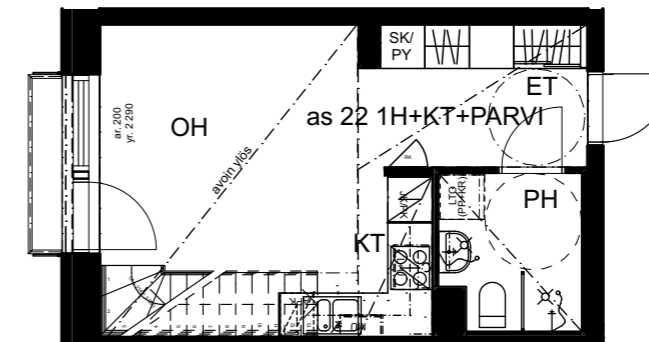
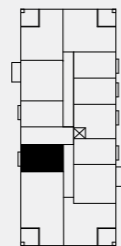
2h + kt + ransk.p.
33,5 m²

Asunto A6 1. kerros
Asunto A16 2. kerros



1h + kt + ransk.p.
31,0 m²

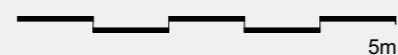
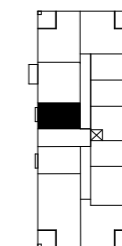
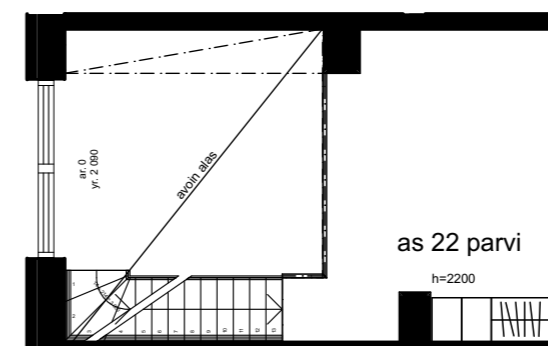
Asunto A21 2. kerros



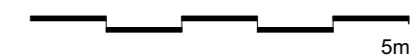
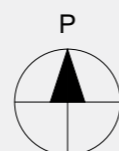
1h + kt + parvi + ransk.p.
40,5 m²

sis. parvi 13,0 m² huonekorkeus 2,2 m

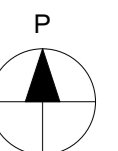
Asunto A22 3. kerros

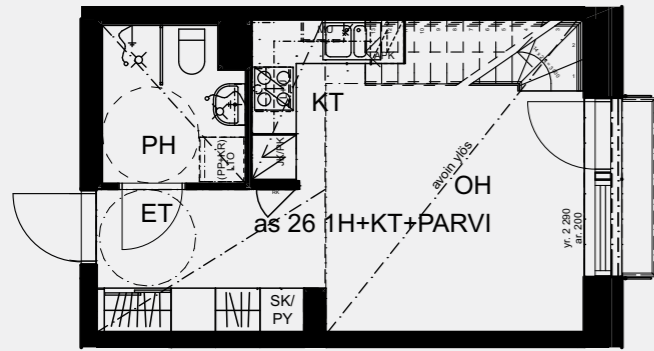


Mittakaava 1:100



Mittakaava 1:100

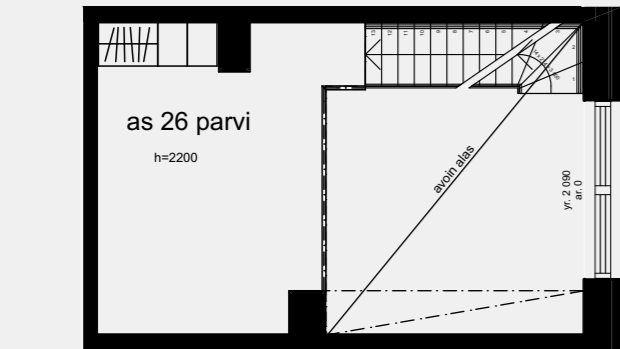




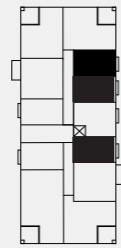
1h + kt + parvi + ransk.p.
40,5 m²

sis. parvi 13,0 m² huonekorkeus 2,2 m

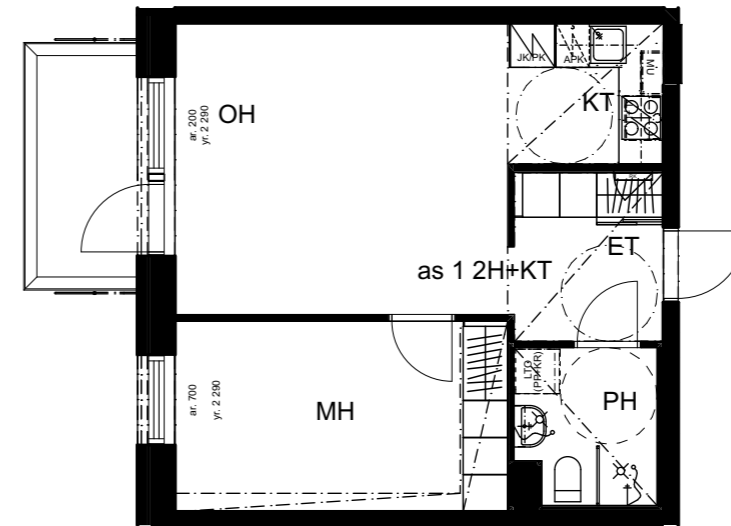
Asunto A26, A27, A29 3. kerros



Huom! osa asunnoista peilikuvana kts. kerrospohja

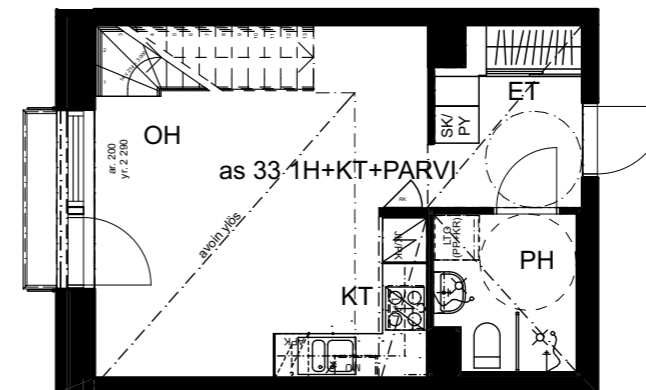
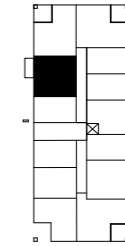


Herää korkeista
ikkunoista sarastavaan
aamuaurinkoon



2h + kt + parveke
43,0 m²

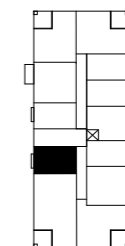
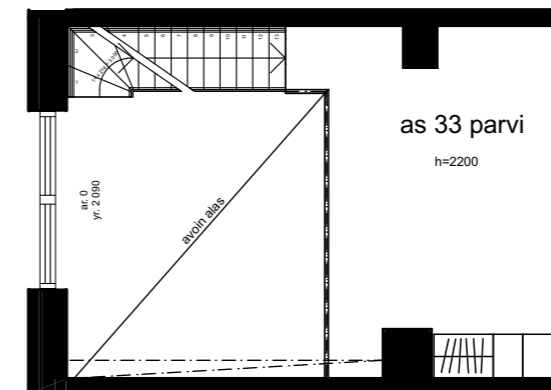
Asunto A1 1. kerros
Asunto A11 2. kerros



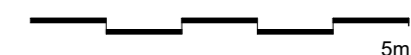
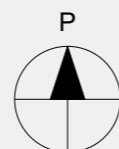
1h + kt + parvi + ransk.p.
45,5 m²

sis. parvi 14,5 m² huonekorkeus 2,2 m

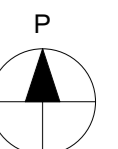
Asunto A33 3. kerros

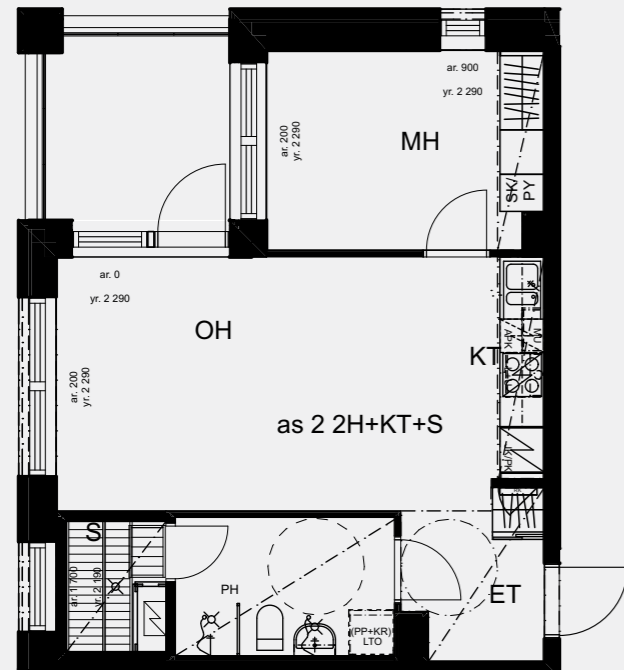


Mittakaava 1:100



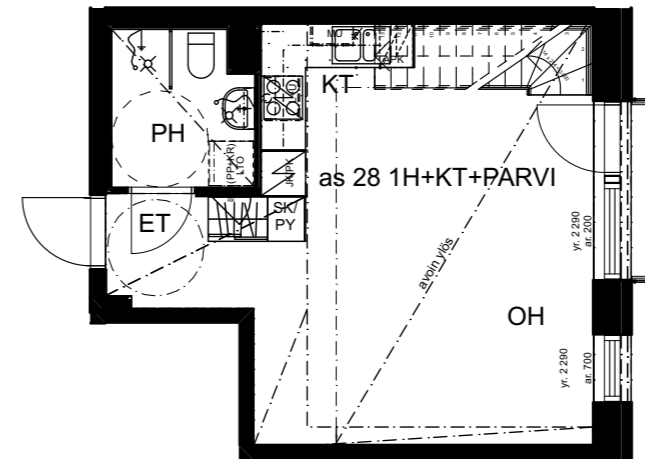
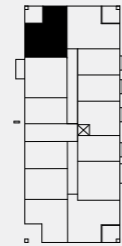
Mittakaava 1:100





2h + kt + s + parveke
46,0 m²

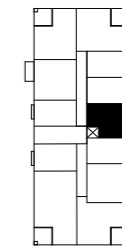
Asunto A2 1. kerros
Asunto A12 2. kerros



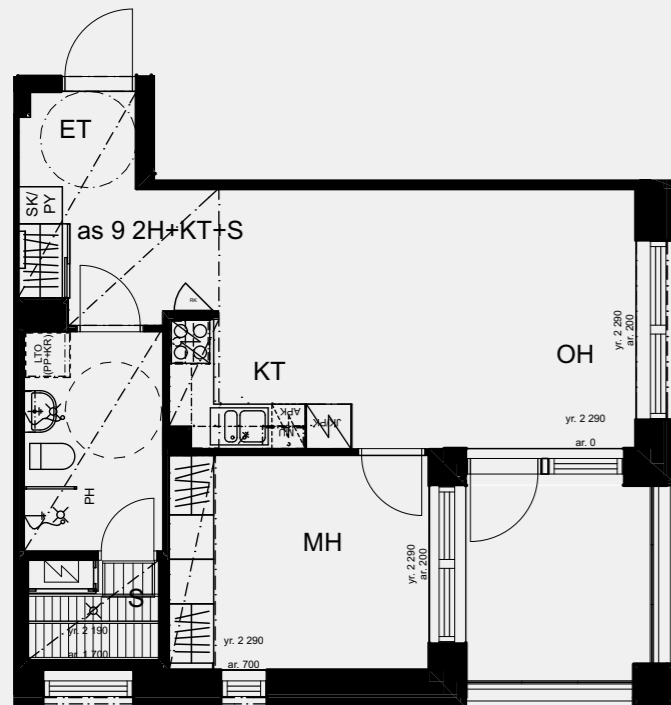
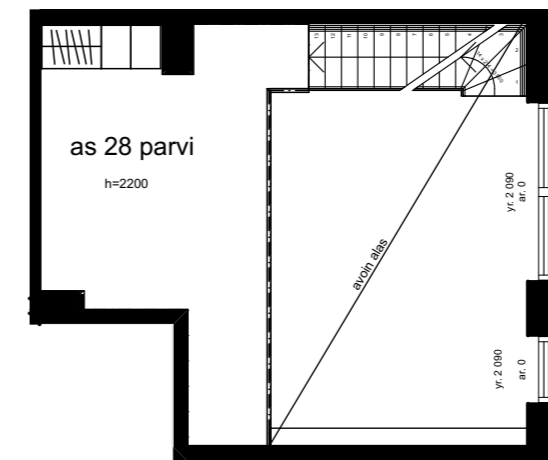
1h + kt + parvi + ransk.p.
47,5 m²

sis. parvi 14,0 m² huonekorkeus 2,2 m

Asunto A28 3. kerros

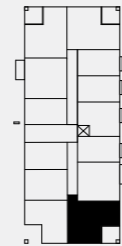


Parvelle saat
sängyn lisäksi
esimerkiksi erillisen
työtilan

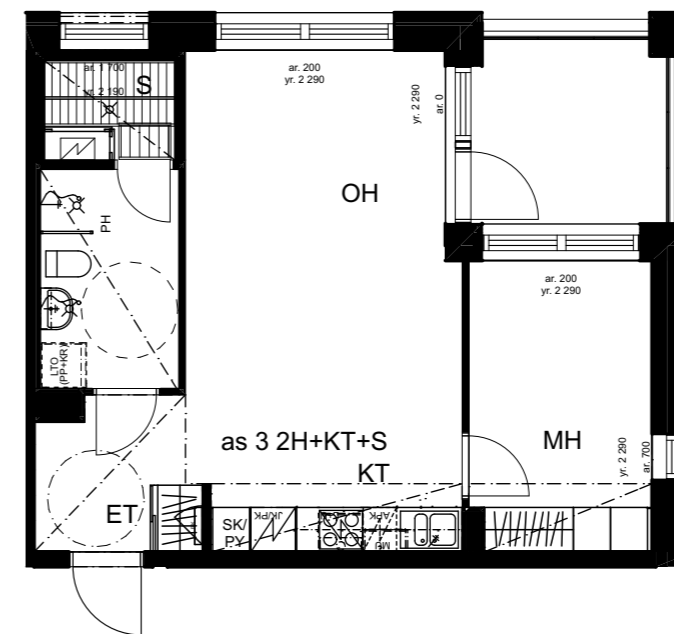


2h + kt + s + parveke
47,5 m²

Asunto A9 1. kerros
Asunto A19 2. kerros

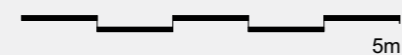
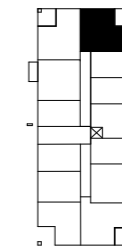


Saunan ikkuna tuo
luonnonvaloa myös
kylpyhuoneeseen

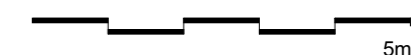


2h + kt + s + parveke
48,0 m²

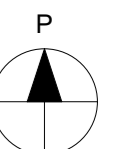
Asunto A3 1. kerros
Asunto A13 2. kerros

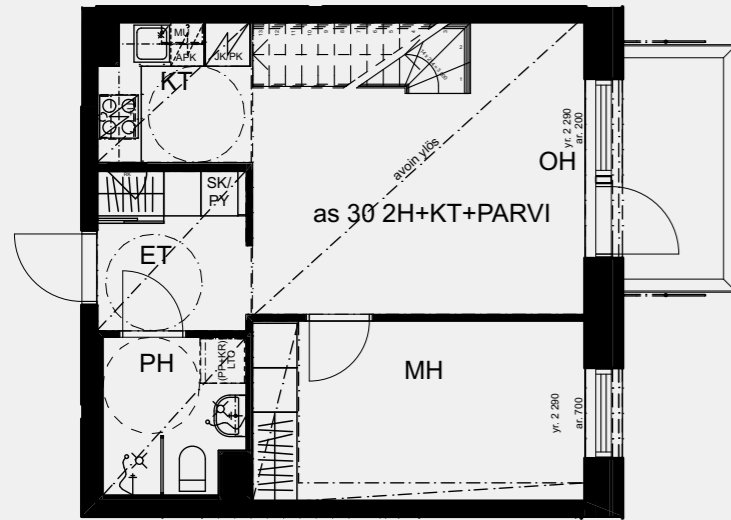


Mittakaava 1:100



Mittakaava 1:100

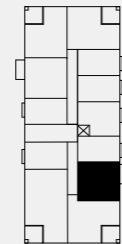
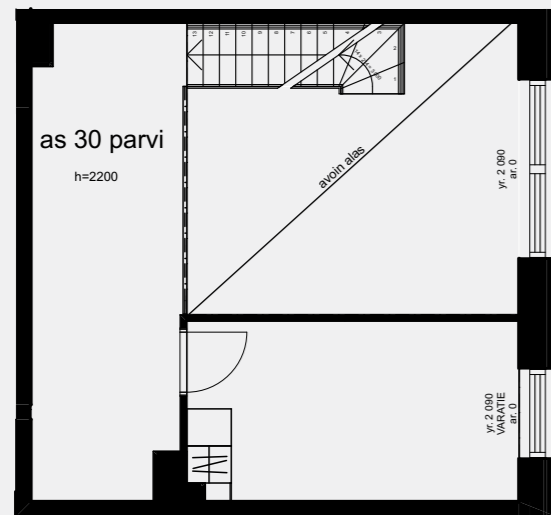




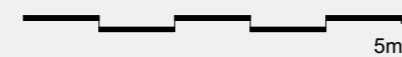
2h + kt + parvi + parveke
66,5 m²

sis. parvi 24,5 m² huonekorkeus 2,2 m

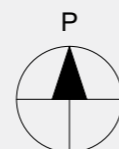
Asunto A30 3. kerros



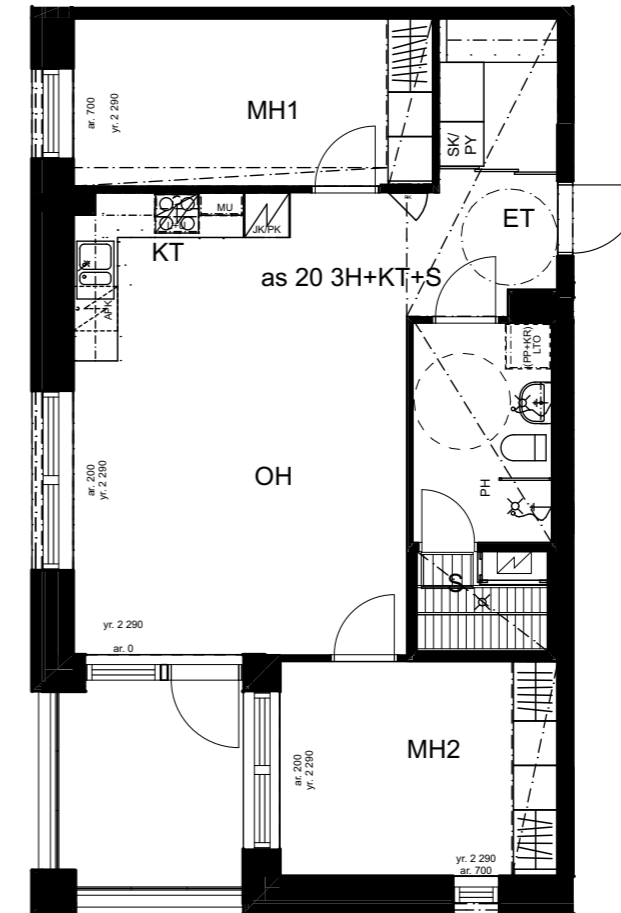
Nauti aamukahvit auringossa asunnon parvekkeella



Mittakaava 1:100

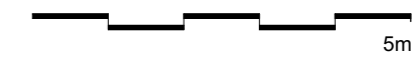
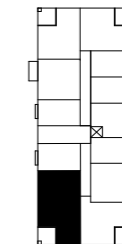


Muutokset mahdollisia. Rakennuttaja pidättää oikeuden muutoksiin.
 Koteloiden ja alaslaskettujen kattojen sijainti ja määrä voivat poiketa pohjakuvista.

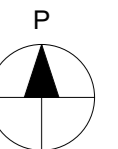


3h + kt + s + parveke
67,0 m²

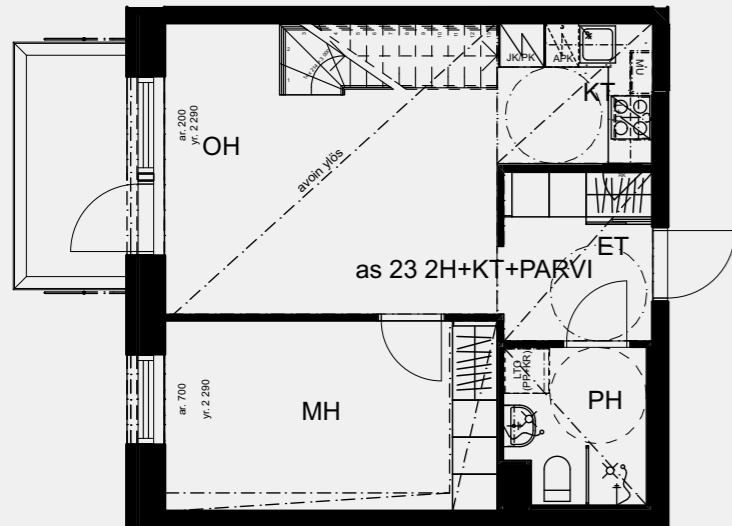
Asunto A20 2. kerros



Mittakaava 1:100



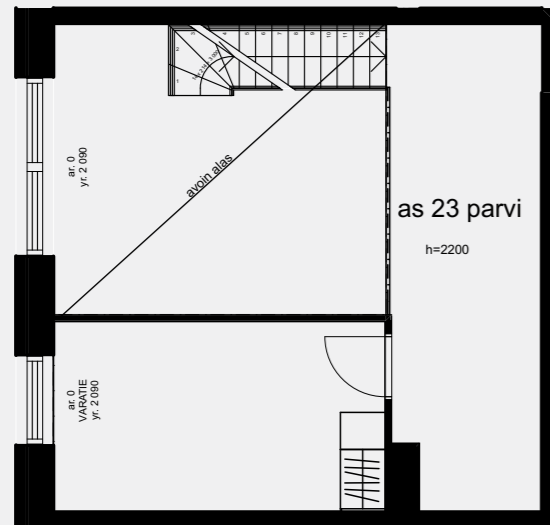
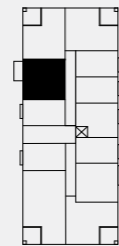
Muutokset mahdollisia. Rakennuttaja pidättää oikeuden muutoksiin.
 Koteloiden ja alaslaskettujen kattojen sijainti ja määrä voivat poiketa pohjakuvista.



2h + kt + parvi + parveke
68,5 m²

sis. parvi 25,5 m² huonekorkeus 2,2 m

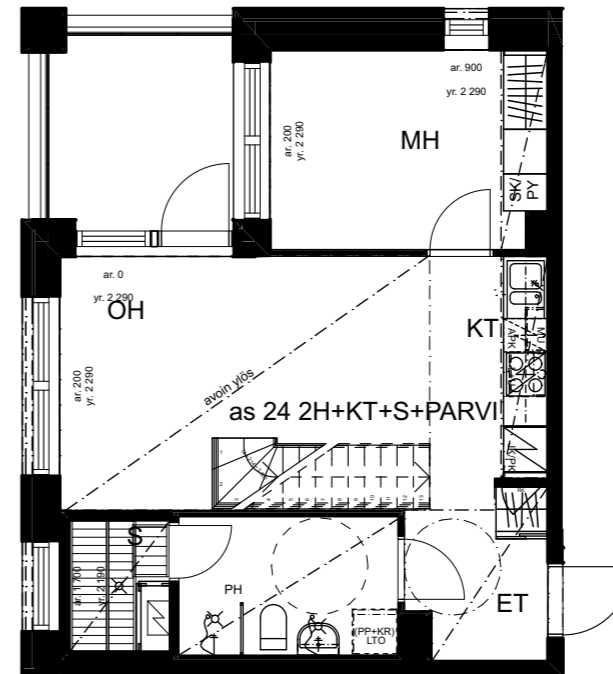
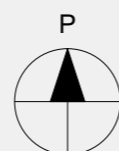
Asunto A23 3. kerros



Muutokset mahdollisia. Rakennuttaja pidättää oikeuden muutoksiin.
 Koteloiden ja alaslaskettujen kattojen sijainti ja määrä voivat poiketa pohjakuvista.



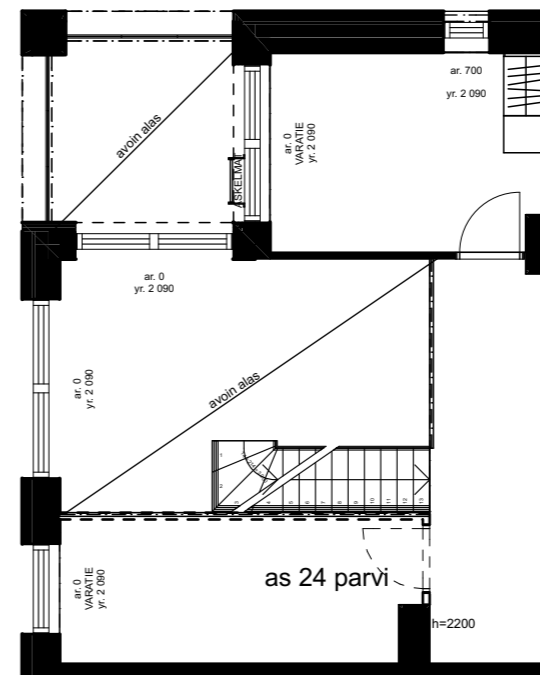
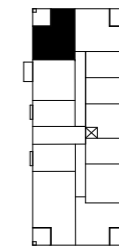
Mittakaava 1:100



2h + kt + s + parvi + parveke
75,0 m²

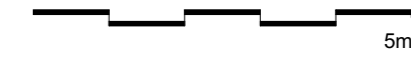
sis. parvi 29,0 m² huonekorkeus 2,2 m

Asunto A24 3. kerros

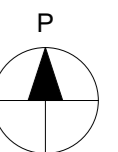


Tee parvesta
 lapsille
 oma tila, saat
 sinne myös esim.
 vierashuoneen

Muutokset mahdollisia. Rakennuttaja pidättää oikeuden muutoksiin.
 Koteloiden ja alaslaskettujen kattojen sijainti ja määrä voivat poiketa pohjakuvista.



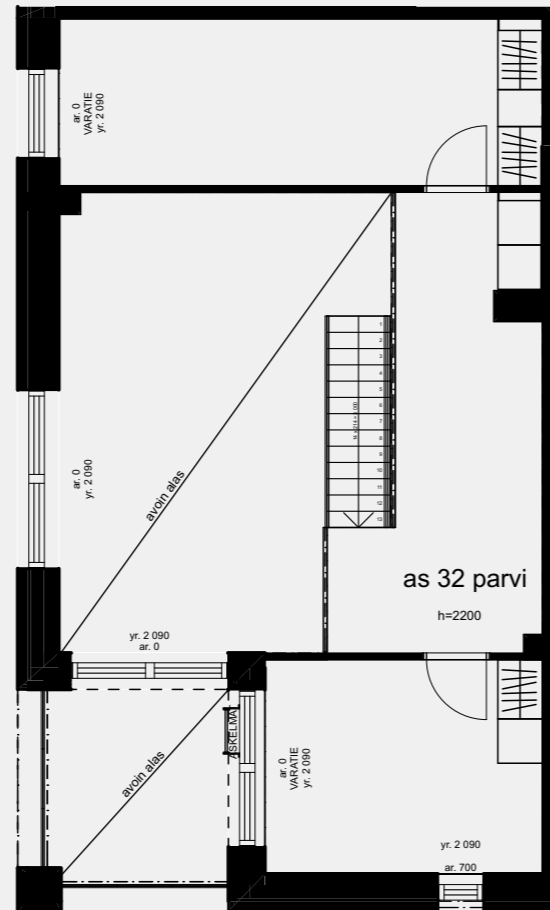
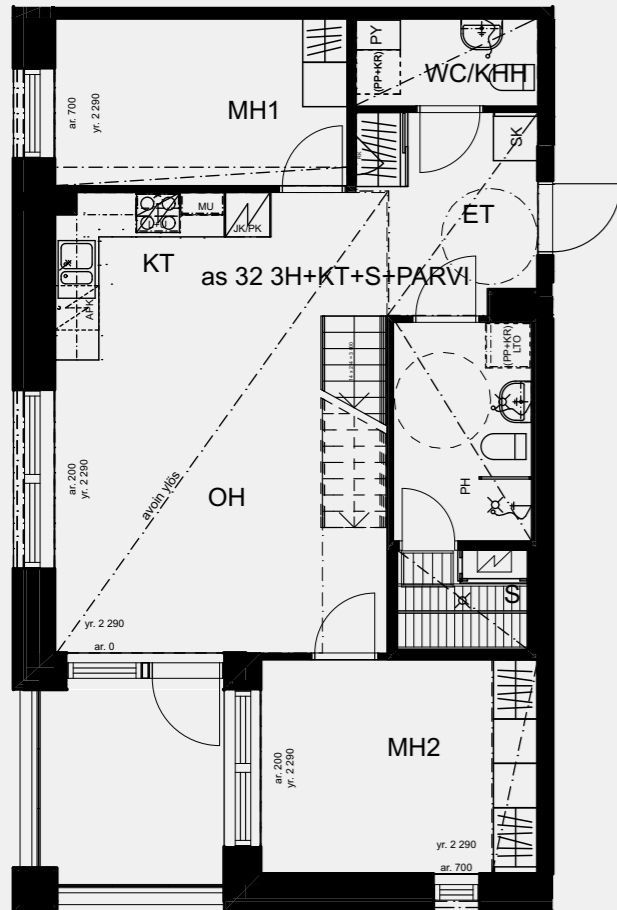
Mittakaava 1:100



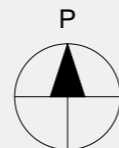
3h + kt + s + parvi + parveke
107,0 m²

sis. parvi 40,0 m² huonekorkeus 2,2 m

Asunto A32 3. kerros



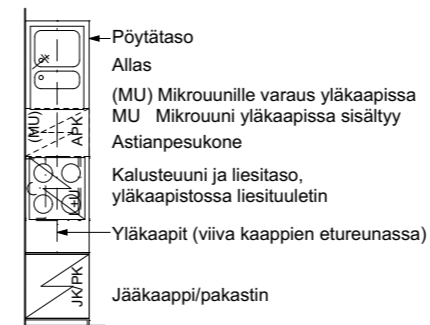
Mittakaava 1:100



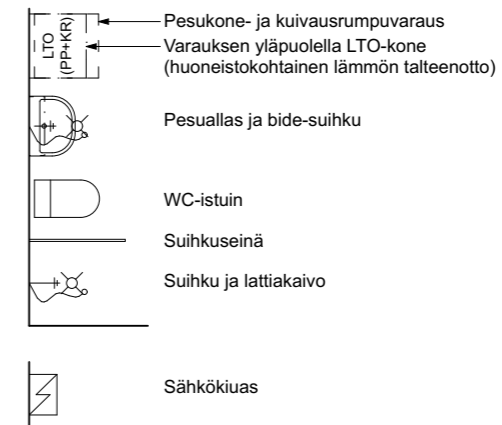
Muutokset mahdollisia. Rakennuttaja pidättää oikeuden muutoksiin.
 Koteloiden ja alaslaskettujen kattojen sijainti ja määrä voivat poiketa pohjakuvista.

Merkkien selitykset

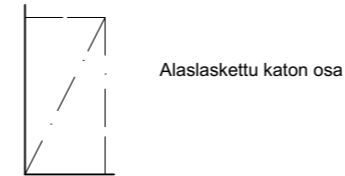
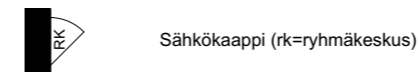
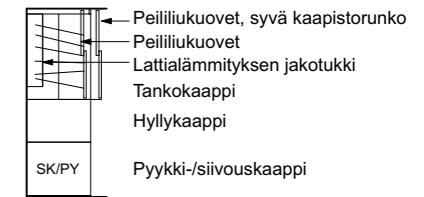
Keittiökalusteet:



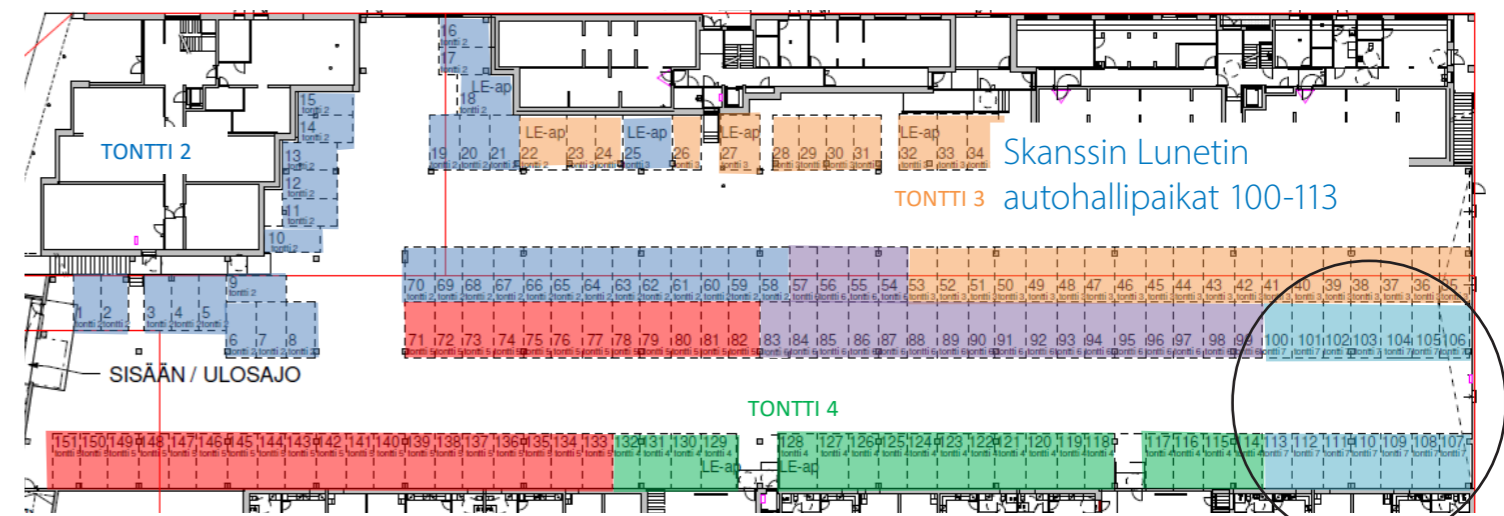
Pesuhuoneet:



Komerokalusteet eteisissä ja makuuhuoneissa:



Parkkihalli



Itsesi näköinen koti

Voit valita materiaaliesitteessä esitetyistä asunnon hintaan sisältyvistä vaihtoehdoista keittiöön ja kylpyhuoneeseen mieleisesi pintamateriaalit sekä asuintiloihin lattiaan. Materiaalivalinnat tehdään kaupanteon jälkeen.

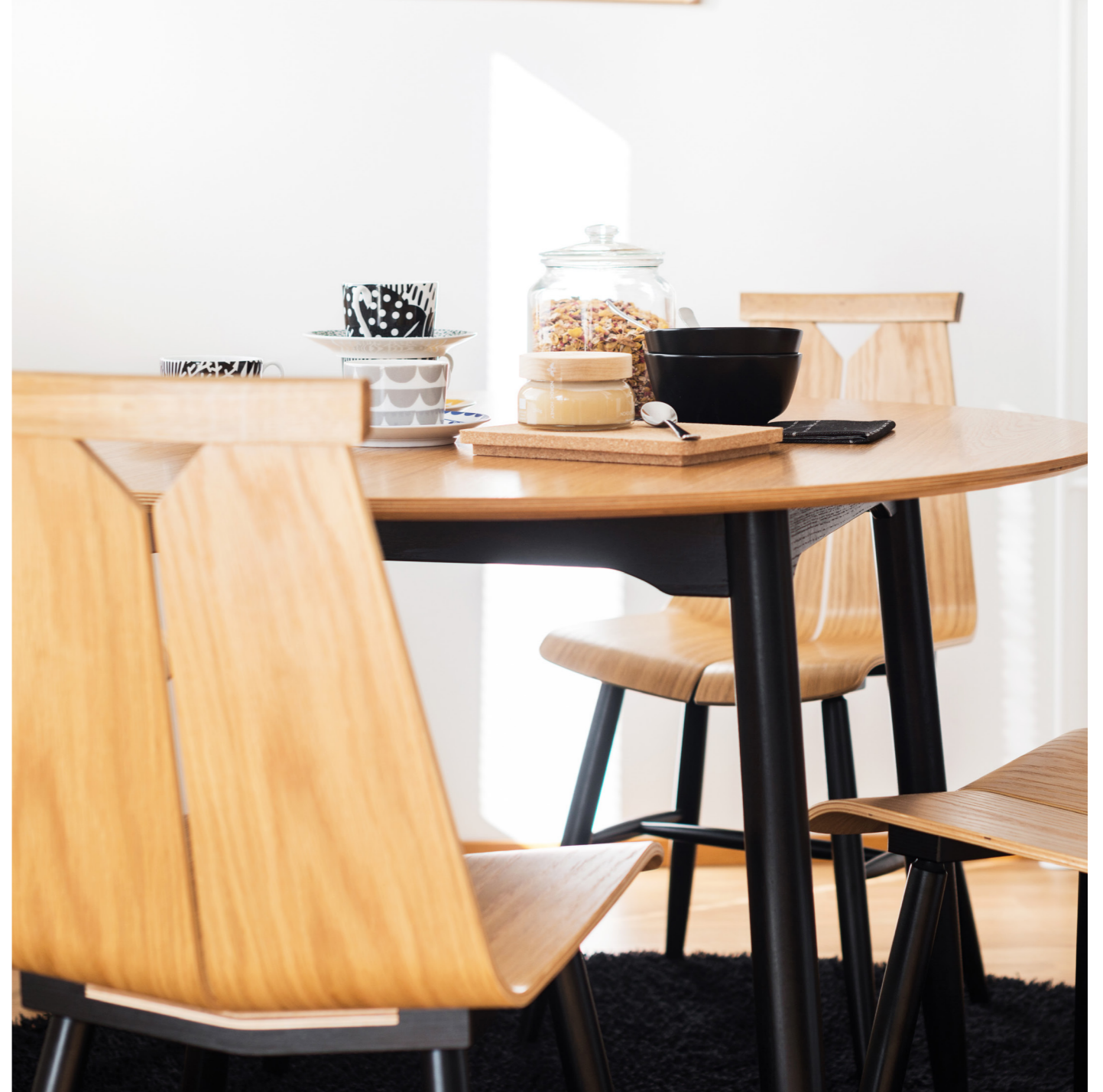
Olemme luoneet valmiita sisustuskokonaisuuksia helpottamaan valintaasi. Voit valita jonkin kokonaisuudesta tai tehdä yksittäiset valinnat.

Mikäli haluat teettää asuntoon lisä- ja muutostöitä, jotka eivät sisälly asunnon hintaan, voit pyytää niistä tarjouksen.





**Sisusta
uusi kotisi
mielesi mukaan**



Rakennustapaseloste

Asunto Oy Turun Skanssin Lunetti rakennetaan rakennuslupaa haettaessa voimassa olevien rakentamismääräysten mukaisesti. Tietoa rakentamismääräyksistä saa mm. Ympäristöministeriöstä (www.ymparisto.fi) tai paikallisesta rakennusvalvonnasta.

Tontti ja asemakaava

Kohde rakennetaan 2947 m² tontille, jonka kiinteistötunnus on 853-37-23-7. Asunto-osakeyhtiö omistaa tontin. Tontti rajoittuu pohjoisesta ja lännestä viereisten asuinkiinteistöjen tontteihin, idästä Kontregardinpolkuun sekä etelästä rakentamattomaan tonttiin. Tontille toteutetaan rakennusurakassa hulevesien viivytyksillä, joka palvelee myös korttelin muita tontteja.

Alueella on voimassa oleva asemakaava. Lisätiedot kaavoituksesta Turun kaupungin kaavoitusosastolta (02) 330 000 vaihde.

Rakennuskohde

Kohteen nimi on Asunto Oy Turun Skanssin Lunetti ja katuosoite Skanssinkatu 36, 20730 Turku. Rakennettava kohde käsittää yksiportaisen kerrostalon, jossa on yhteensä 33 asuntoa. Asuinkerroksia on kolme sekä parvikerros.

Skanssin Lunetti on osallisena korttelin yhteisjärjestelysopimuksissa, jotka on laadittu korttelin 23 tonteille 2, 3, 4, 5, 6 ja 7 perustettujen ja perustettavien yhtiöiden sekä Kiinteistö Oy Skanssin Parkin kesken ja sopimukset täydentyvät korttelin rakentamisen myötä.

Rakenteet

Rakennus perustetaan kantavaan pohjaan geo- ja rakennesuunnitelmien mukaisesti. Rakennuksen kantavat ulkoseinät ovat teräsbetonirakenteisia. Ala- ja välipohjat ovat paikalla valettuja teräsbetonilaattoja tai ontelolaattarakenteisia. Yläpohja tehdään rakennesuunnitelmien mukaan. Yläpohjien lämmöneristeenä on mineraalivilla.

Yläpohja ja vesikatko

Yläpohja on paikalla valettua teräsbetonia tai ontelolaattarakenteinen. Vesikatko tehdään

rakennesuunnitelmien mukaisesti. Vesikatteena on bitumikermikate.

Ulkoseinät

Ulkoseinät ovat elementtirakenteisia ja pääosin tiiliverhoiluja. Julkisivutehosteena on rakennuslevy.

Väliseinät

Huoneistojen väliset seinät ovat kantavia teräsbetoniseiniä. Kevyet väliseinät ovat pääosin kipsilevyntaiteisia teräsrakenteisia seiniä tai vastaavia. Pesuhuoneiden kevyet väliseinät toteutetaan levyrakenteisina.

Ovet

Porrastaso-ovet ovat 1-lehtisiä, laakaovia ovisilmällä, ovikellolla ja postiluukulla varustettuina. Oven ulkopinta on tammiviilua ja asunnon puoleinen pinta maalattu valkoinen. Lukitusjärjestelmä on Abloy Sento.

Asunnon sisäiset väliovet ovat sileäpintaisia, valkoisia laakaovia. Märkätiloissa kosteudenkestävät, ympärimaalatut ovet. Saunan ovi on lasiovi oven levyisellä tervaleppävevällä.

Parvekeovet ovat ulosavautuvia, lasiaukollisia puu-alumiiniovina. Ranskalaisten parvekeiden ovet avautuvat sisälle.

Ikkunat

Ikkunat ovat pääosin 3-lasisia puu-alumiinirakenteisia MSEL-ikkunoita selektiivilasilla. Puurakenteinen sisäpuite on valkoiseksi maalattu, saunassa sisäpuite puun värinen, ulkopinta on verhottu alumiiniprofililla. Loft-asuntojen parvikerroksen ikkunat ovat kiinteitä MEKA -ikkunoita.

Ikkunoissa on 2-liukuinen verhokisko ja sälekaihtimet. Myös kiinteät ikkunat varustetaan sälekaihtimilla.

Parvekkeet

Osa parvekelaatoista on teräsbetonirakenteisia maalattuja ulokeparvekkeita, joissa parvekekaiteet ovat teräsrakenteisia pinnakaiteita.

Rakennuksen kulmissa olevat parvekkeet toteutetaan sisäänvedettyinä lasitettuina parvekkeina. Parvekelasitukset ovat avattavissa olevia lasiseiniä, jotka ovat erillisiä parvekkeen kaiderakenteesta. Parvikerroksen parvekelasitukset eivät ole avattavissa. Parvekelasit eivät tee parvekkeista vedenpitäviä. Lasitetuilla parvekkeilla on valaisin, sähköpistorasia ja tuuletusteline. Parvekekaiteet ovat teräsrakenteisia pinnakaiteita.

Huoneilojen pintamateriaalit

Valittavissa määrätyn aikataulun puitteissa YH Kodit Oy:n määrittelemistä vaihtoehdoista erillisen sisustusmateriaaliesitteen mukaan.

Kalusteet ja varusteet

Kiinteät kalusteet ovat kalustevalmistajan vakiokalusteita. Kalusteet ja huoneiston varusteet on esitetty asunnon kalustekuvissa sekä erillisessä sisustusmateriaaliesitteessä.

Säilytystilat

Jokaisella huoneistolla on oma irtaimistovarasto 1. kerroksessa, jossa sijaitsevat myös ulkoiluvälinevälinevarastot. Irtaimistovarastot lukittavissa asukkaan omalla riippulukolla.

Yhteistilat

Yhteiset väestönsuojatilat 1, 2 ja 3 sijaitsevat tontilla 3. Rauhan aikana väestönsuojatilat 1 ja 3 ovat tontin 3 käytössä irtaimistovarastoina ja väestönsuojatila 2 tontin 3 ja 4 käytössä irtaimistovarastoina. Korttelin väestönsuojien käytöstä on sovittu yhteisjärjestelysopimuksessa. Väestönsuojalaitteiden ja -varusteiden ylläpito- ja uusimiskustannusten jakosuhteen määrittelyssä käytetään osapuolten kaavanmukaisia rakennusoikeuksia.

Autopaikat

Sähköpistokepaikkoja 2 kpl ja autohallipaikkoja 14 kpl. Erillisinä osakkeina myytävät autopaikat sijaitsevat Kiinteistö Oy Skanssin Parkin hallinnoimalla parkkialueella sekä korttelin yhteisessä pysäköintilaitoksessa (kylmä halli). Kiinteistö Oy Skanssin Parkki

perii parkkialueella sijaitsevista autopaikoista käyttövastikkeita. Osapuolet vastaavat pysäköintilaitoksen sekä sen laitteiden ja järjestelmien hoito-, ylläpito- ja uusimisvastuista sekä -kustannuksista autopaikkojensa lukumäärien suhteessa.

Autopaikassa 25 on sähköauton latausmahdollisuus (hidas lataus). Autopaikassa on oma takamittaus, jonka perusteella osakkeenomistaja hoitovastikkeen lisäksi maksaa kulutetusta sähköstä.

Parkkialueella sijaitsee myös Kiinteistö Oy Skanssin Parkin omistukseen jäävät 30 vierasautopaikkaa, jotka tulevat koko korttelin 23 yhteiseen käyttöön. Näiden hoito-, ylläpito- ja uusimisvastuut sekä -kustannukset jakautuvat korttelin yhtiöiden rakennusoikeudellisten kerrosalojen suhteessa.

Piha-alueet ja jätehuolto

Pihatyöt toteutetaan arkkitehdin pihasuunnitelman mukaan. Jalankulkuväylien päällysteenä käytetään pihakiviä, asfalttia tai kivituhkaa. Tontin pohjoispäädyssä sijaitsee yhtiön leikki- ja oleskelualue ja eteläpäädyssä on mattojen tomutusalue.

Jätteidenkeräys hoidetaan maanpäällisillä lajitteluastioilla.

Talotekniikka

LVIS-työt toteutetaan erikoispiirustusten mukaan. Rakennus liitetään vesi-, viemäri-, kaukolämpö- ja sähköverkkoon. Rakennuksessa on huoneistokohtainen ilmanvaihto lämmöntalteenotolla, jonka ohjaus on liesikuvusta.

Asunnoissa on vesikiertoinen lattialämmitys. Pesuhuoneessa on erillinen vesikiertoisen lattialämmityksen piiri, joka mahdollistaa pesuhuoneiden lämmittämisen myös lämmityskauden ulkopuolella.

Sähkö ja käyttövesi (lämmin/kylmä) mitataan huoneistokohtaisesti. Vesimittarijärjestelmä on kaapeloitu ja etäluettava.

Porrashuone varustetaan henkilöhisillä.

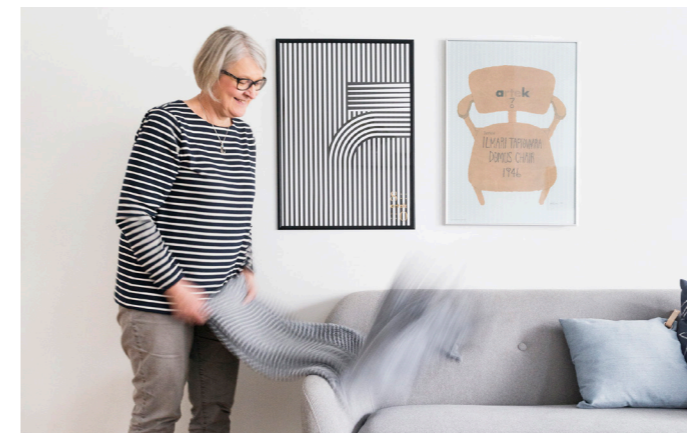
Rakennus liitetään kaapeli-TV -verkkoon sekä varustetaan yleiskaapeloinnilla. Taloyhtiöön toteutetaan vastikkeellinen laajakais-tayhteys. Myyjä ei vastaa matkapuhelinverkon kuuluvuudesta. Rakennus varustetaan ovipuhelinjärjestelmällä. Ovipuhelinkaapelointiin toteutetaan varaus kuvayhteydelliselle ovipuhelimelle. Asunnoissa on verkkovirtaan kytketyt palovaroittimet.

Rakennuksen laskennallinen energiatehokkuusluokka on B ²⁰¹⁸.

Kohteen julkisivu- ja asuntojen havainnekuvat ovat taiteilijan näkemys ja saattavat poiketa todellisesta. Tiedot perustuvat kesäkuun 2020 tietoihin ja rakennuttaja pidättää itsellään oikeudet muutoksiin.

Tämä esite on laadittu yleisluonteisten tietojen antamiseksi. Rakenteet, materiaalit, mitat ja muut yksityiskohtaisemmat tiedot määritellään lopullisesti kauppakirjan liitteaineistossa. Ostaja on velvollinen tutustumaan asuntojen markkinoinnista annetun asetuksen nro 130/2001 mukaisiin tietoihin, jotka ovat nähtävillä asuntomyynnissä ja esittelyissä.

YH KODIT



Elämän kestävää asumista

Kestävyys, laadukkuus ja vastuullisuus ovat YH Kotien rakennuttamisen kivijalat. Rakennutamme vuosittain noin 500–1000 asuntoa, joista osa siirtyy omaan omistukseemme vuokra- ja erityisasuntokohteina ja osa myydään omistusasunnoiksi.

Pääomistajinamme ovat eläkeyhtiöt ja säätiöt sekä pirkanmaalaiset ja varsinaissuomalaiset kaupungit ja kunnat. Omistamme yli 7 000 vuokra- ja asumisoikeusasuntoa ja olemme olleet mukana rakennuttamassa uusia koteja Tampereen ja Turun seuduille jo yli 40 vuoden ajan.



Viemme alaa eteenpäin

Haluamme kehittää alaa ja siksi tuemme muun muassa alan koulutusta. Vuonna 2018 lahjoitimme yhteensä 300 000 euroa Turun ja Tampereen yliopistoille, Tampereen teknilliselle yliopistolle ja Tampereen Ammattikorkeakouluille.



Yhteiskuntavastuu

Maksamme kaikki verot Suomeen ja omistajillemme maksamista osingoista jää maahamme huomattava verojalanjälki. Kannamme yhteiskunnallista vastuutamme lahjoittamalla myös hyväntekeväisyyteen. Kutsumme joka vuosi järjestettävään asukaspäiväämme Särkänniemessä vähävaraisia perheitä eri yhdistysten kautta. Sponsoroimme heidän päivänsä huvipuistossa.



Vastuullisuustyö osa yritystä

Olemme aloittaneet määrätietoisen vastuullisuustyömme keväällä 2019. Vastuullisuustyötämme ohjaavat Agenda 2030 – Kestävän kehityksen tavoitteet. Valitsimme neljä pääpainopistealuetta, joihin keskitymme jatkossa. Ne ovat laadukas rakentaminen, viihtyisä asuminen, taloudellinen vastuu ja luotettava kumppani.

Vastuullisuusteemojamme ovat kohtuuhintaiset asunnot, laadukas rakentaminen, energiatehokkuus, turvalliset työmaat, hyvä asiakaskokemus, asiakaslähtöisyys, luotettava kumppaniverkosto, vastuulliset hankinnat, verojalanjälki, asumisterveys ja kierrättäminen.



YH KODIT

Elämän kestäväää asumista

YH Kodit Oy

Humalistonkatu 12, 20100 Turku
Aleksis Kiven katu 26, 33200 Tampere
omistusasunnot@yhkodit.fi
Puh. 010 227 3000

www.yhkodit.fi