

Asunto Oy Rasion Rantapuisto

Rantatie 1, 21200 Raisio



Viihtyisä koti
Rasion Rantapuistosta

YH KODIT

Elämän kestävää asumista



Sisällysluettelo

Asuntojakauma ja etäisyydet 5

Asemapiirustus 6

Huoneistopohjat 7-18

Rakennustapaseloste 19

Viihdy Raisiossa

Raision Rantapuisto on vuonna 2008 valmistunut yhtiö, jossa on yhteensä 18 rivitalohuoneistoa viidessä eri talossa.

Raision Rantapuisto yhdistää parhaalla mahdollisella tavalla elämän luonnonrauhassa kuitenkin kätevän lähellä palveluita.





Ihastu luontoon

Raisio on eloisa pikkukaupunki noin seitsemän kilometrin päässä Turun keskustasta. Vaikka kaupunki ei ole suuren suuri, sen kortteleista ja lähiseudulta löydät kaiken tarvitsemasi hyvään ja sujuvaan elämään.

Raision Merinuorikkala on rauhallinen asuinalue lähellä luontoa. Vieressä oleva Raisionlahden ranta-alue mahdollistaa suoran pääsyn luontopoluille aivan kodin tuntumasta. 4 km pitkä Uikkupolku kiertää Raisionlahden pohjukana. Reitin varrella on lintutorni ja luontopolku- tauluja. Rauhallinen ja vihreä ympäristö on kuin luotu liikkumista ja hyvinvointia ajatellen.

Koulut, päiväkodit ja terveystalvelut sekä keskustan monipuoliset ostosmahdollisuudet sijaitsevat pyöräilyetäisyydellä kotiosoitteestasi. Matka Turkuun ja Naantaliin taittuu nopeasti julkisella liikenteellä tai omalla autolla noin vartissa. Raision keskusta on lähietäisyydellä.

Asuntojakauma

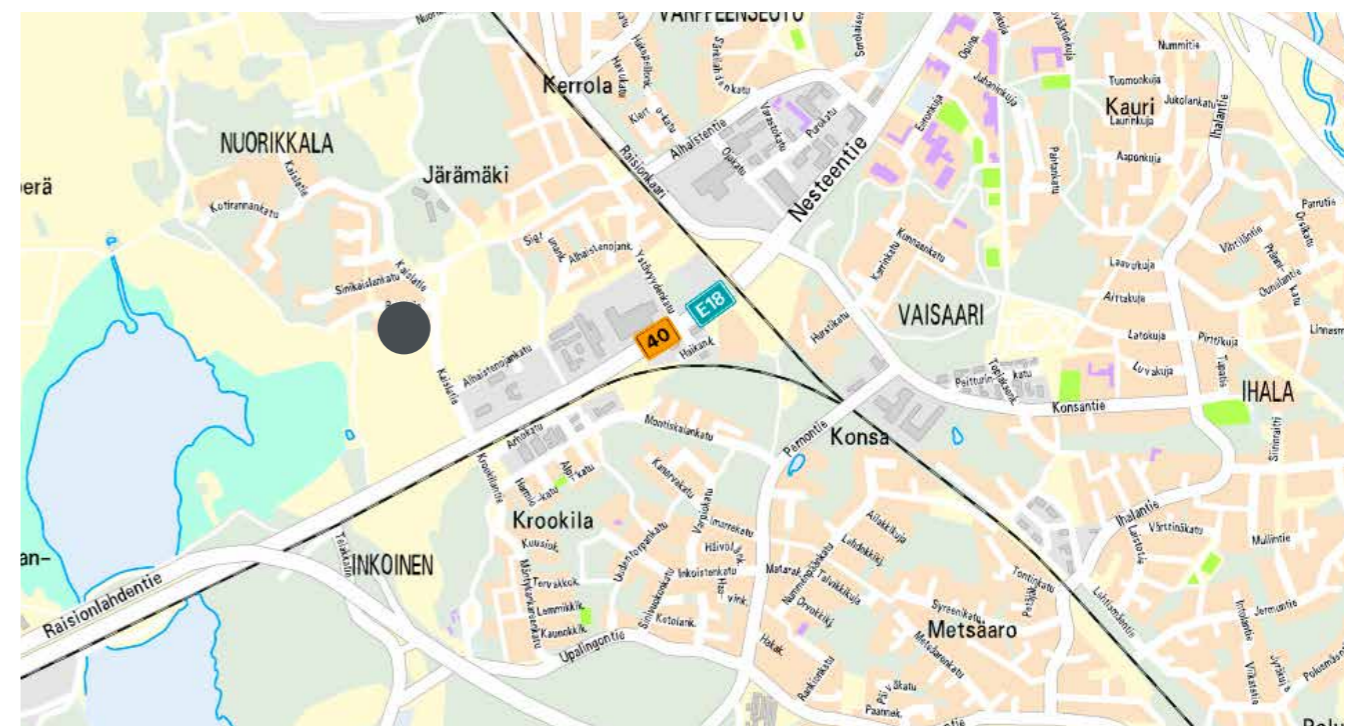
Asunto Oy Raision Rantapuistossa on yhteensä 18 asuntoa.

Asunto	m ²	Huoneistoja
3h + k + s	87,5	5 kpl
3h + k + s	88,5	3 kpl
4h + k + s	98,5	2 kpl
4h + k + s	99,5	4 kpl
5h + k + s	115,0	1 kpl
5h + k + s	116,0	3 kpl

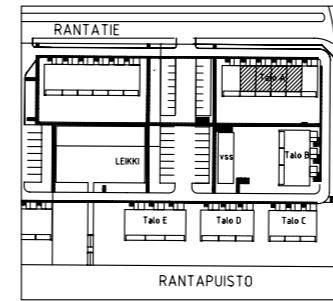
Etäisyydet

Kauppa	2,2 km	Ammattiopisto	2,2 km
Kauppeskus Mylly	5,6 km	Kirjasto	2,4 km
Bussipysäkki	0,7 km	Apteekki	3,3 km
Uimahalli	2,8 km	Naantali	7 km
Vaisaaren päiväkot	2,2 km	Turku	9 km

Raision Rantapuisto

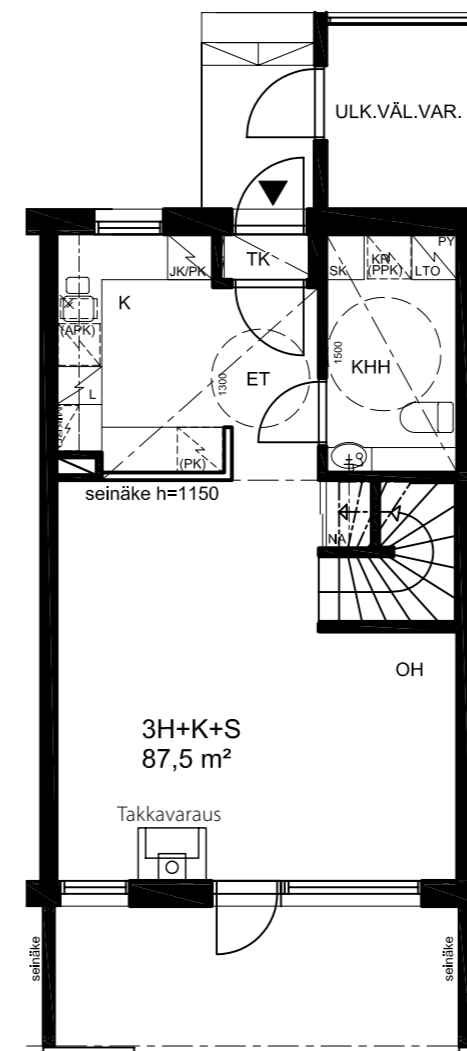


Asemakuva

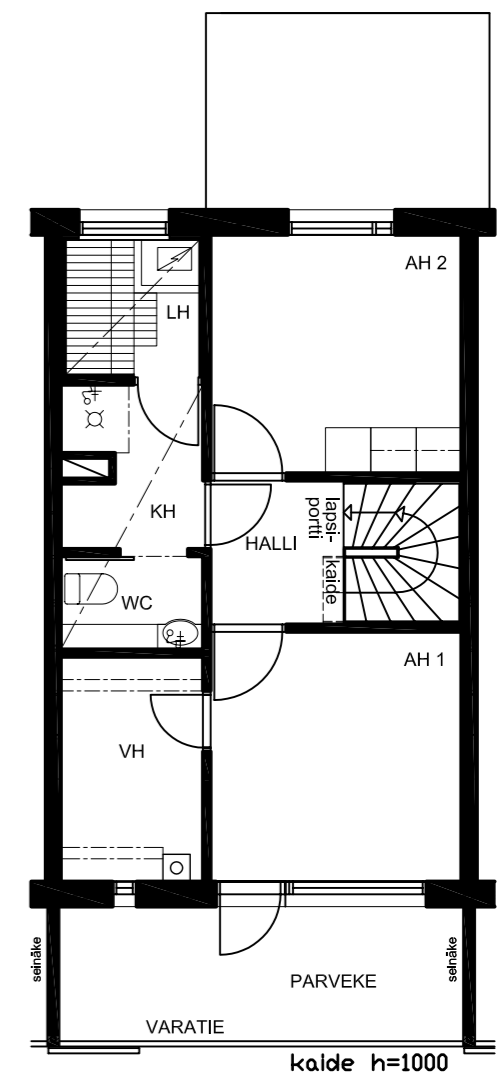


3h+k+s
87,5 m²

Asunnot A2-A5

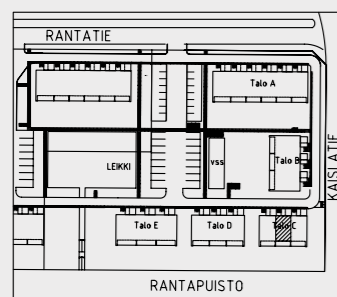


1. KERROS



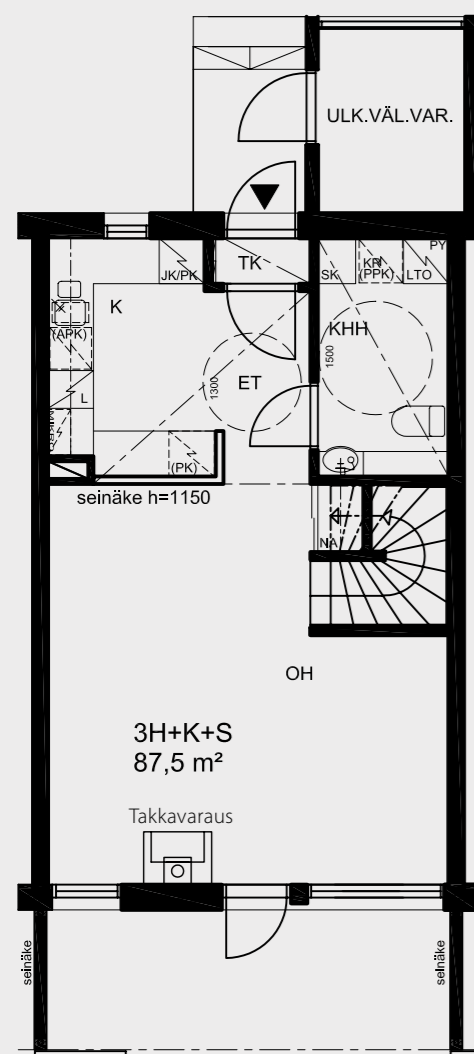
2. KERROS

Pohjakuvat ei mittakaavassa. Muutokset rakennusaikaisiin pohjakuviin mahdollisia. Koteloiden ja alaslaskettujen kattojen sijainti ja määrä voivat poiketa pohjakuvista.

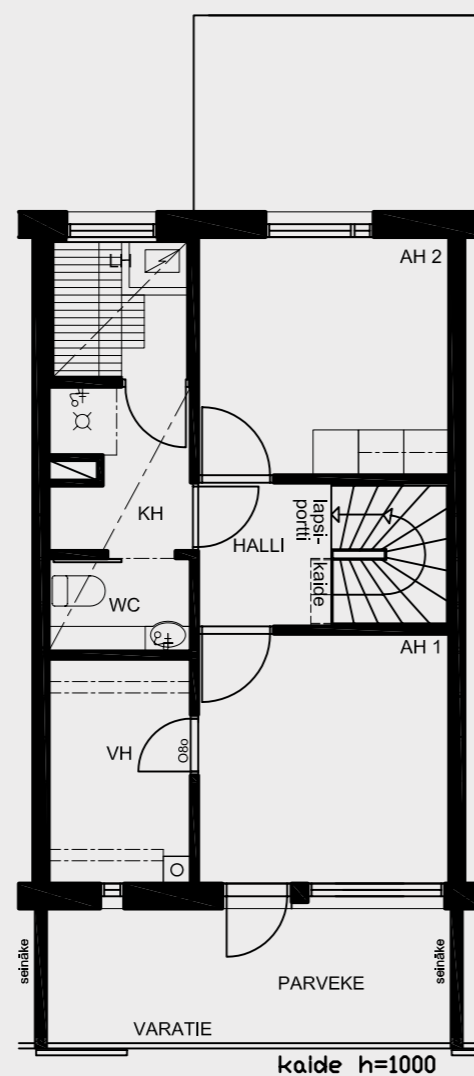


3h+k+s
87,5 m²

Asunto C 11

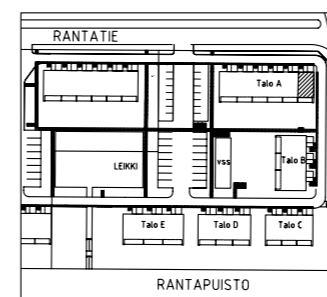


1. KERROS



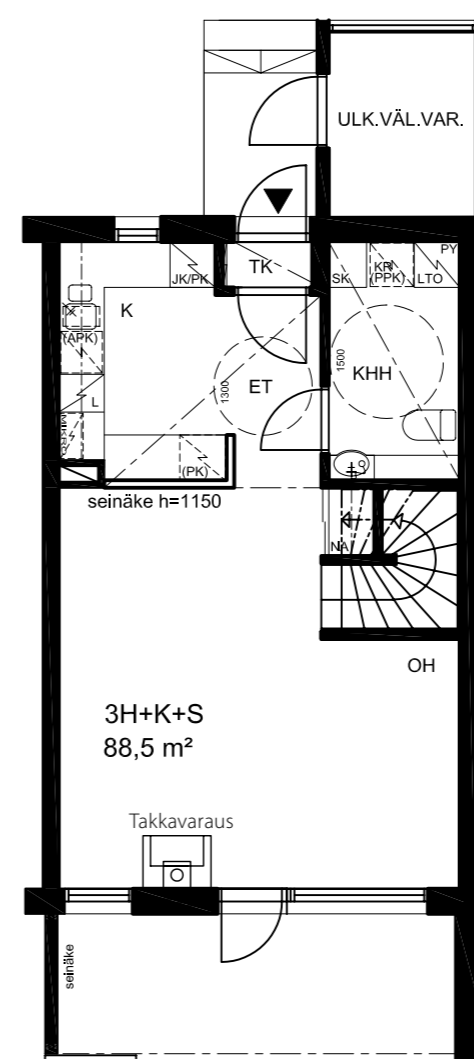
2. KERROS

Pohjakuvat ei mittakaavassa. Muutokset rakennusaikaisiin pohjakuviin mahdollisia. Koteloiden ja alaslaskettujen kattojen sijainti ja määrä voivat poiketa pohjakuvista.

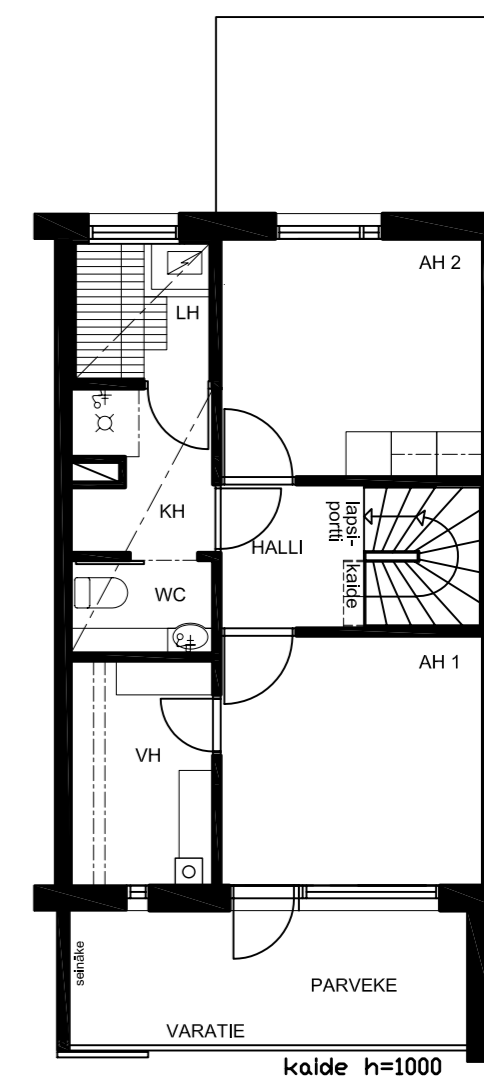


3h+k+s
88,5 m²

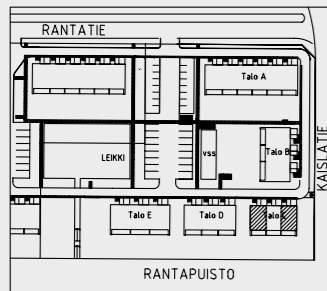
Asunto A 6



1. KERROS

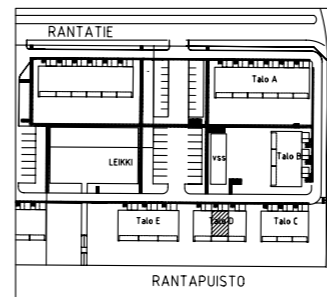


2. KERROS



3h+k+s
88,5 m²

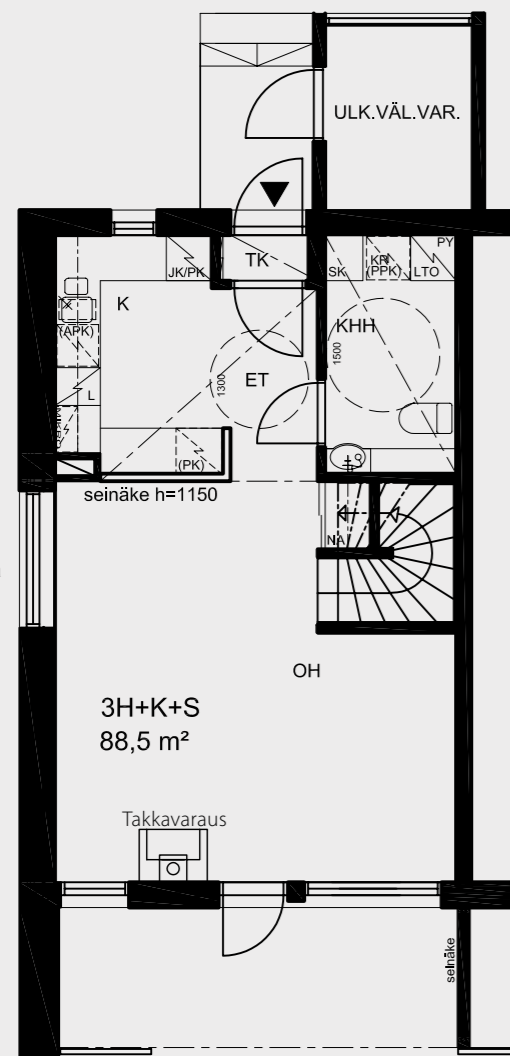
Asunnot C 10 ja C 12



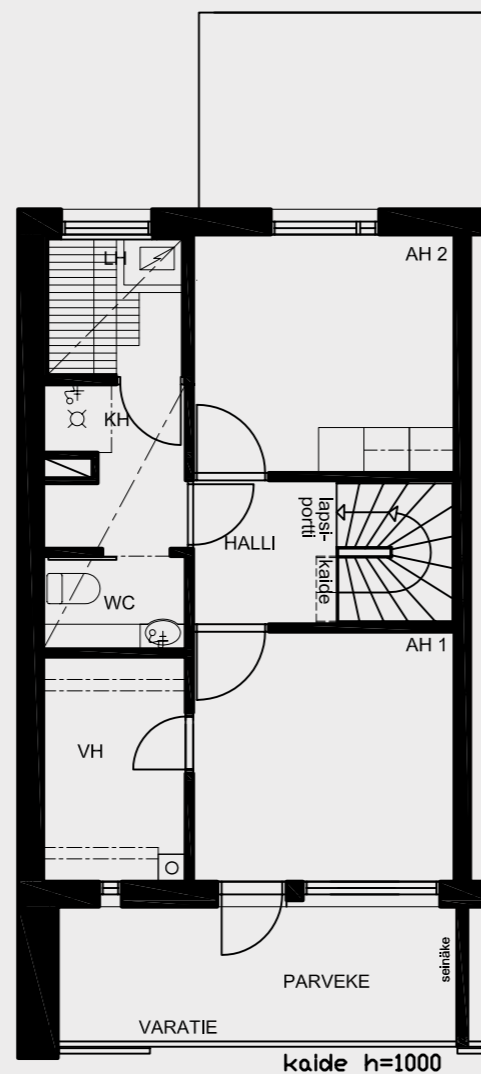
4h+k+s
98,5 m²

Asunto D 14

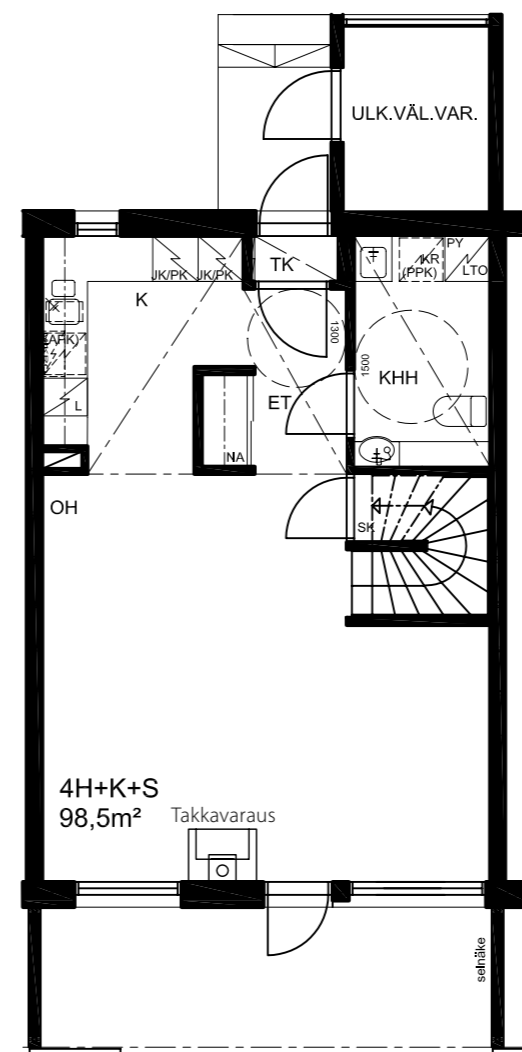
Huom:
Ei ikkunaa
asunnossa
n:o 10



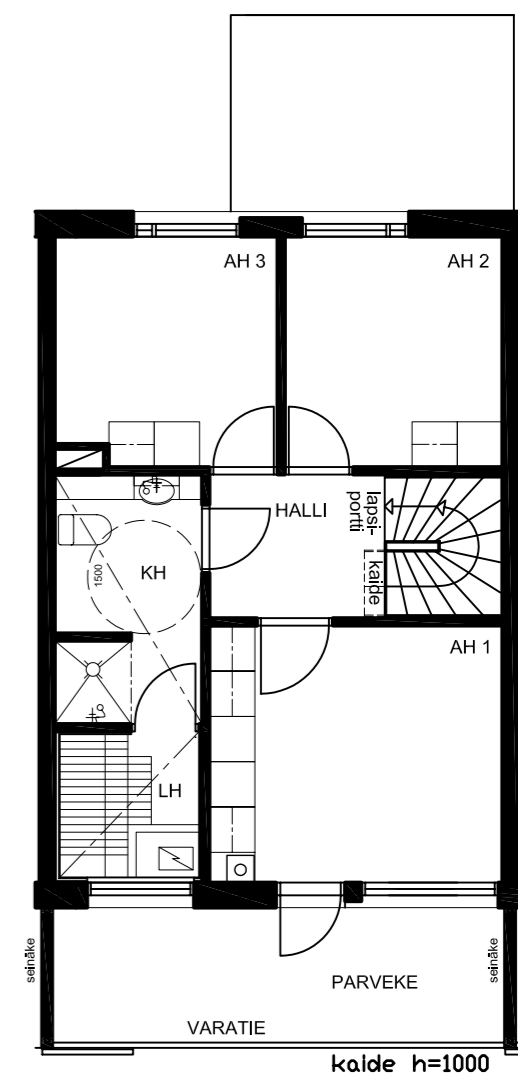
1. KERROS



2. KERROS

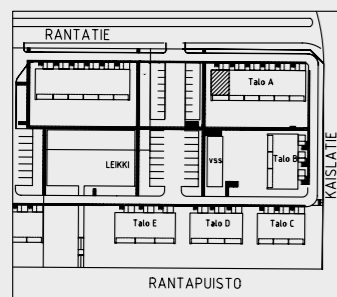


1. KERROS



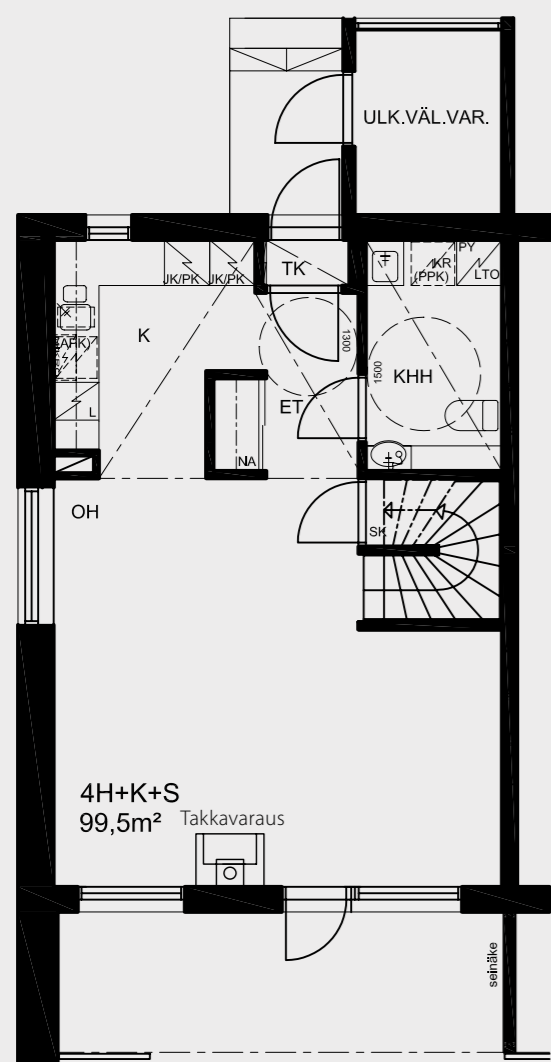
2. KERROS

Pohjakuvat ei mittakaavassa. Muutokset rakennusaikaisiin pohjakuviin mahdollisia. Koteloiden ja alaslaskettujen kattojen sijainti ja määrä voivat poiketa pohjakuviista.

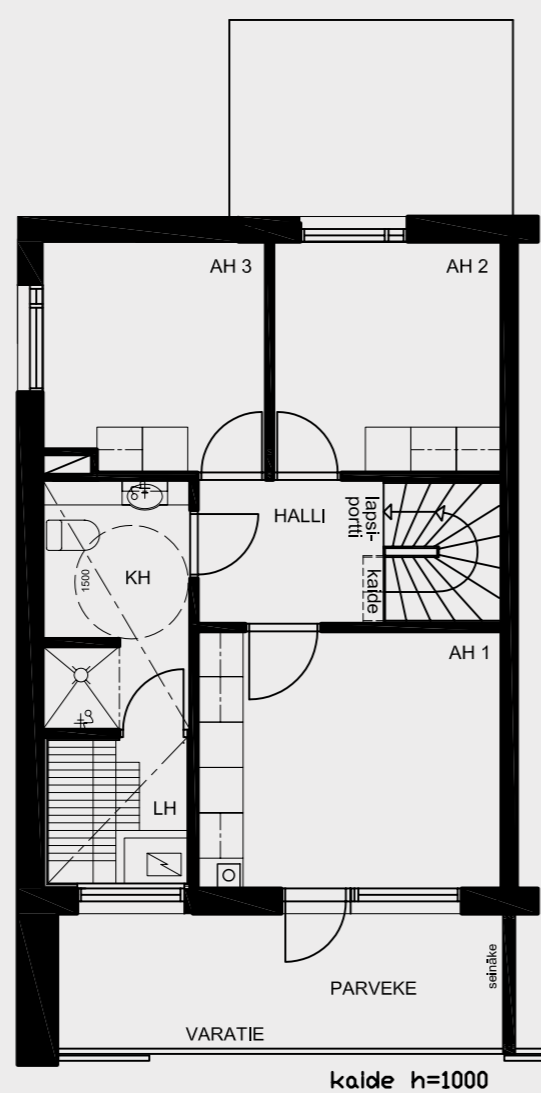


4h+k+s
99,5 m²

Asunto A 1

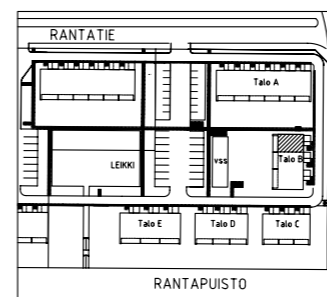


1. KERROS



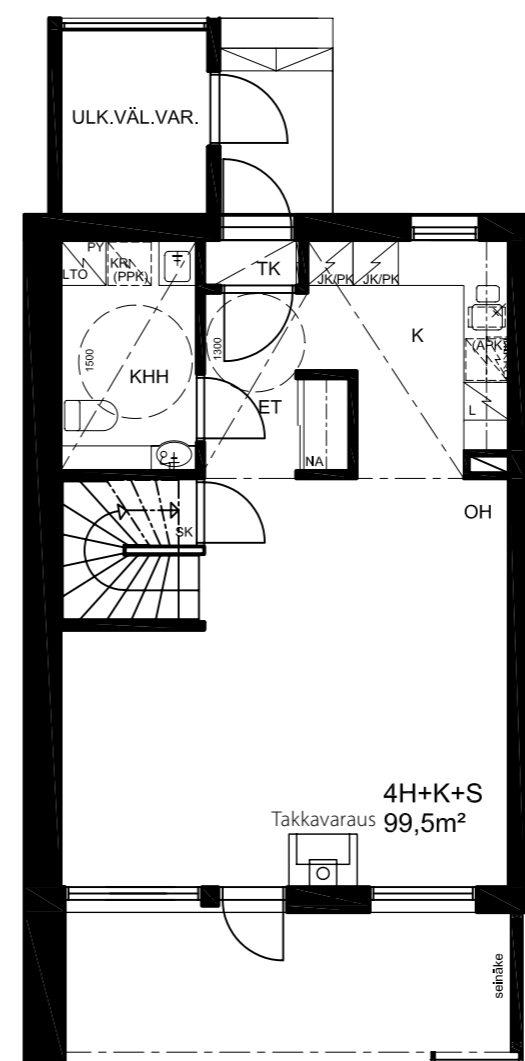
2. KERROS

Pohjakuvat ei mittakaavassa. Muutokset rakennusaikaisiin pohjakuviin mahdollisia. Koteloiden ja alaslaskettujen kattojen sijainti ja määrä voivat poiketa pohjakuvista.

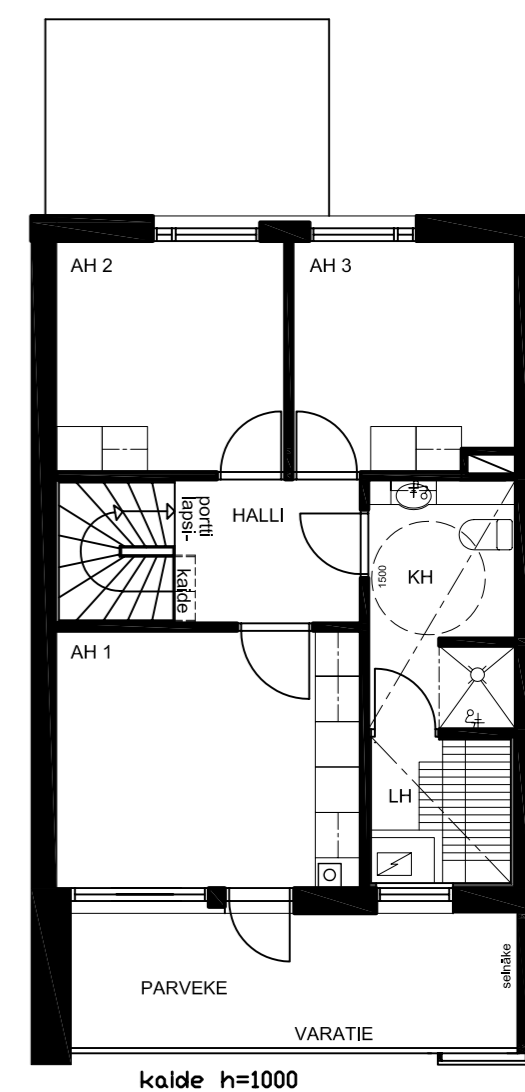


4h+k+s
99,5 m²

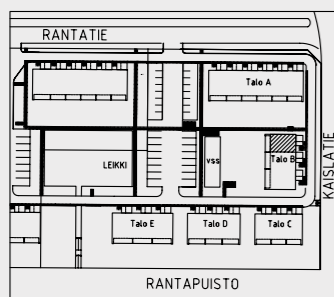
Asunto B 7



1. KERROS

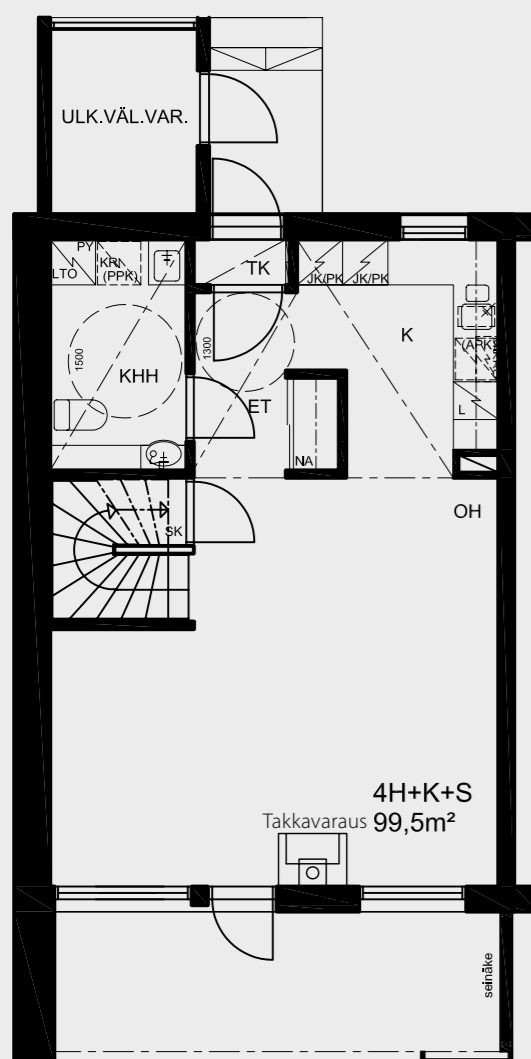


2. KERROS

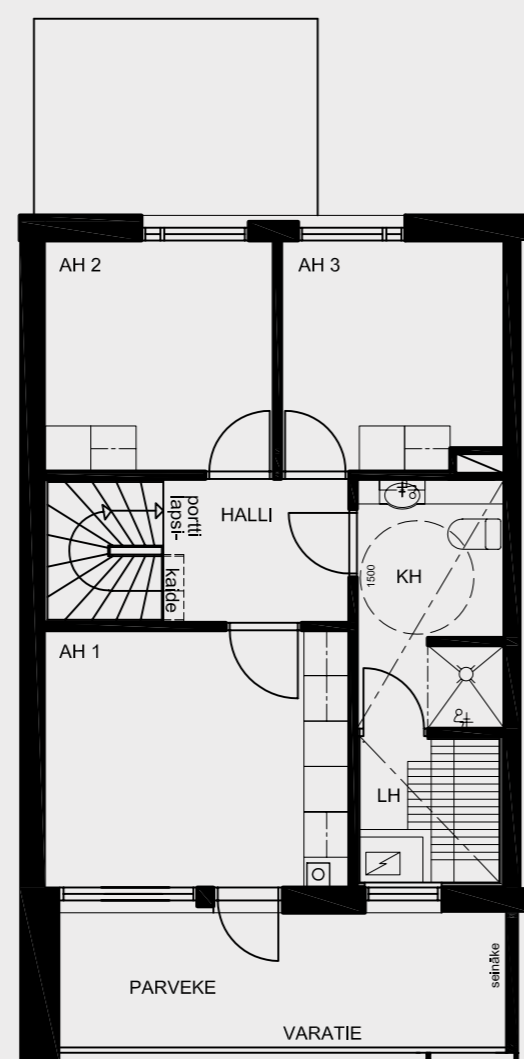


4h+k+s
99,5 m²

Asunto B 8

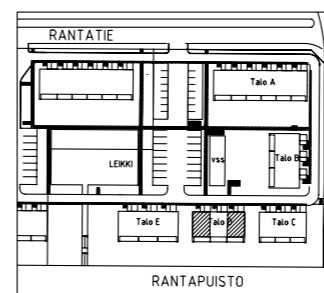


1. KERROS



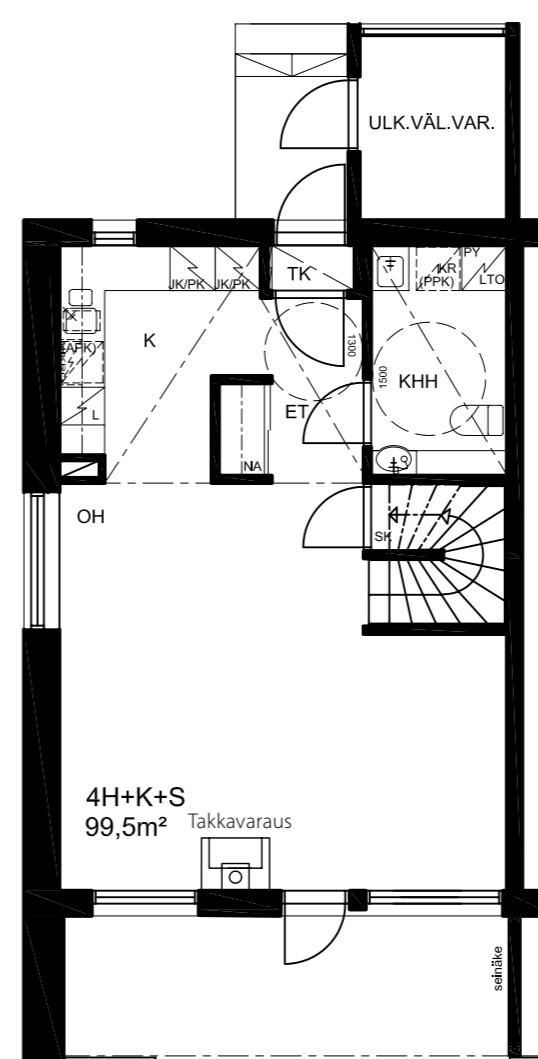
2. KERROS

Pohjakuvat ei mittakaavassa. Muutokset rakennusaikaisiin pohjakuviin mahdollisia. Koteloiden ja alaslaskettujen kattojen sijainti ja määrä voivat poiketa pohjakuvista.

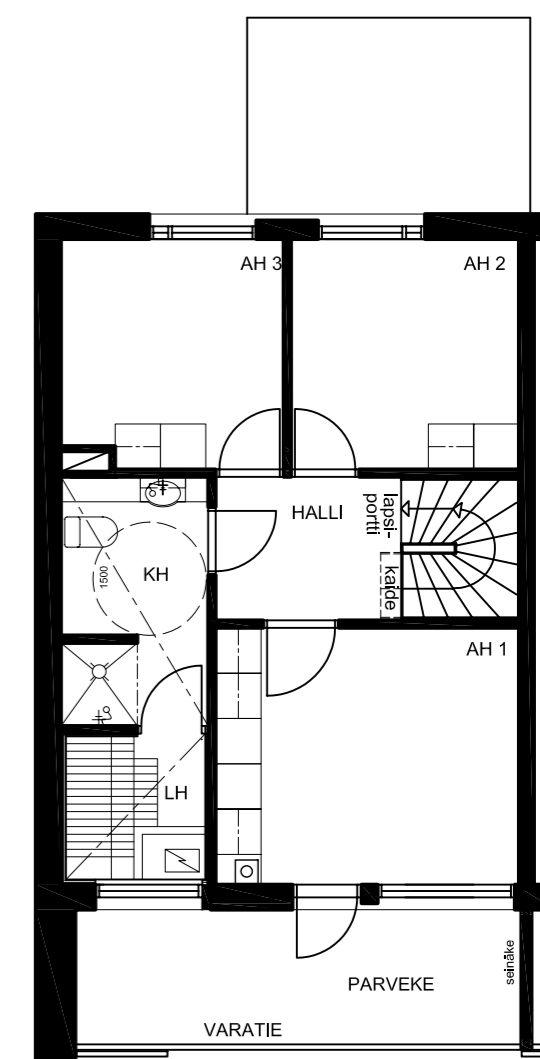


4h+k+s
99,5 m²

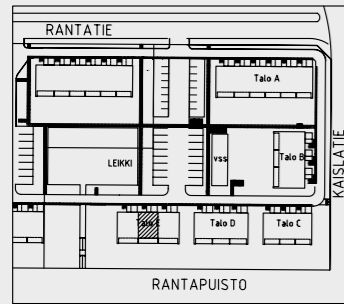
Asunnot D 13 ja D 15



1. KERROS

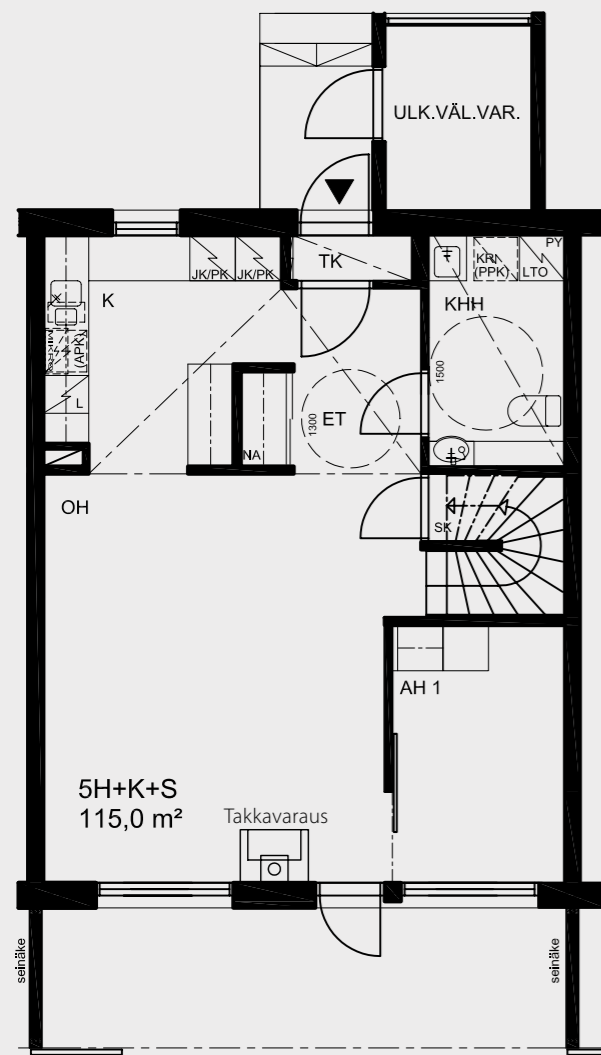


2. KERROS

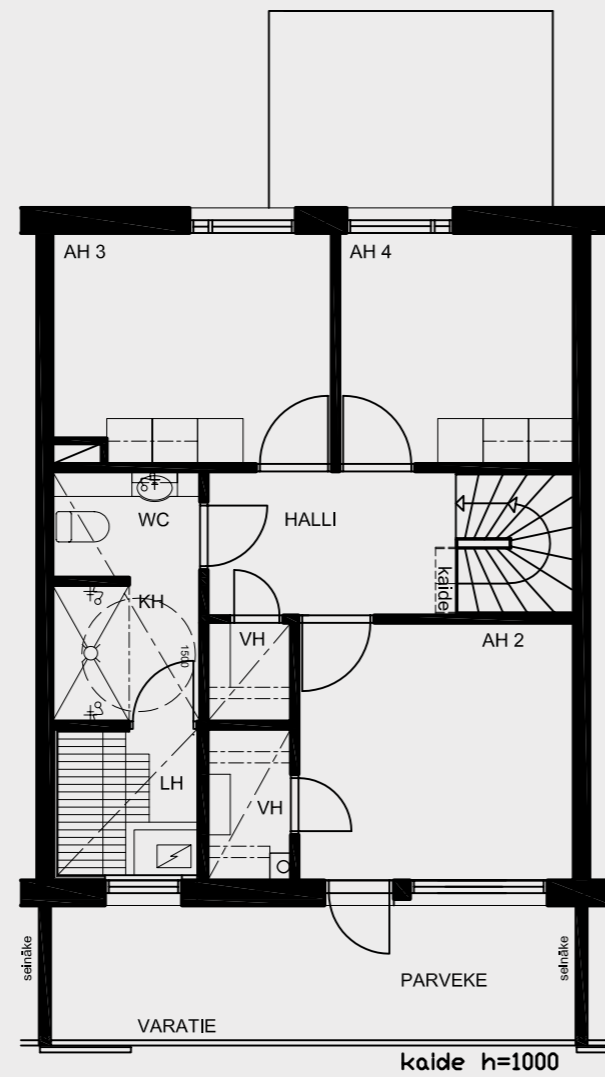


5h+k+s
115,0 m²

Asunto E 17

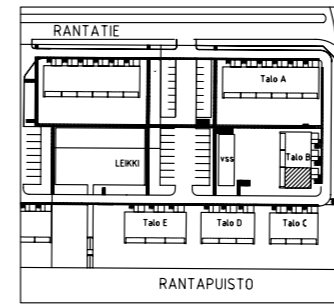


1. KERROS



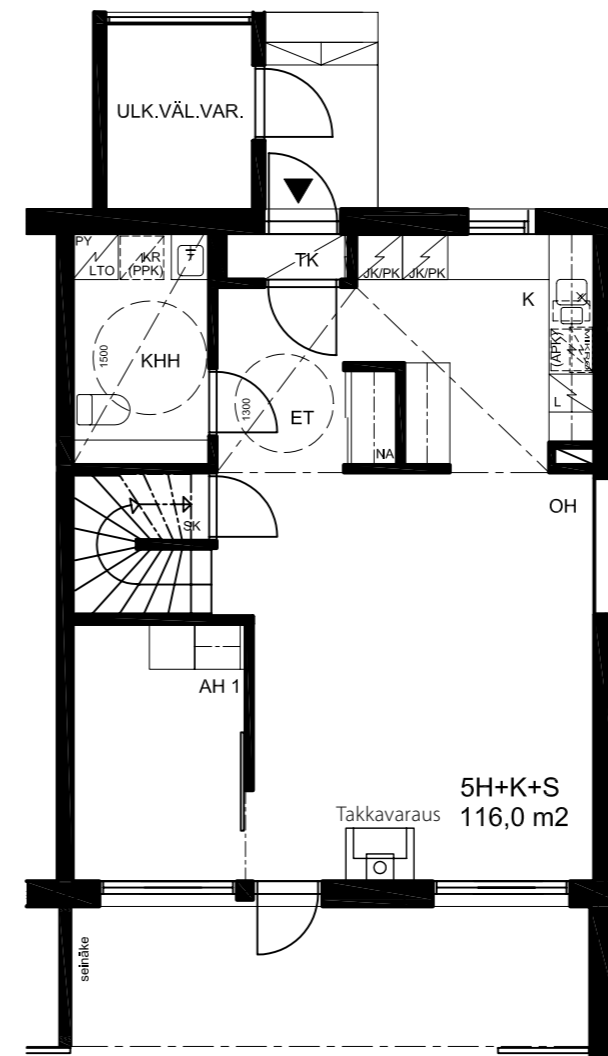
2. KERROS

Pohjakuvat ei mittakaavassa. Muutokset rakennusaikaisiin pohjakuviin mahdollisia. Koteloiden ja alaslaskettujen kattojen sijainti ja määrä voivat poiketa pohjakuviista.

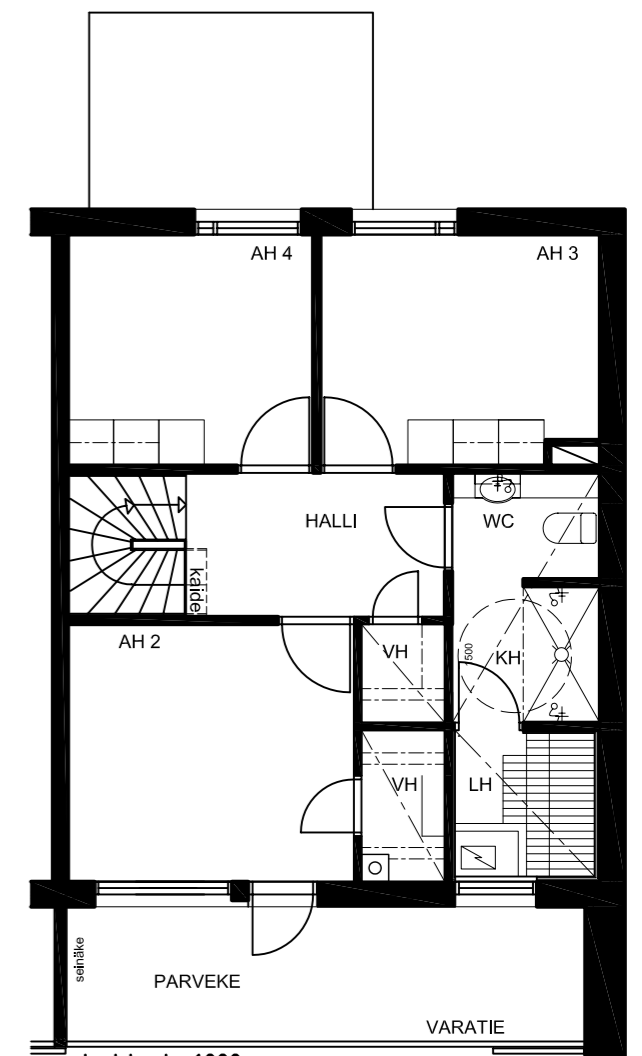


5h+k+s
116,0 m²

Asunto B 9



1. KERROS

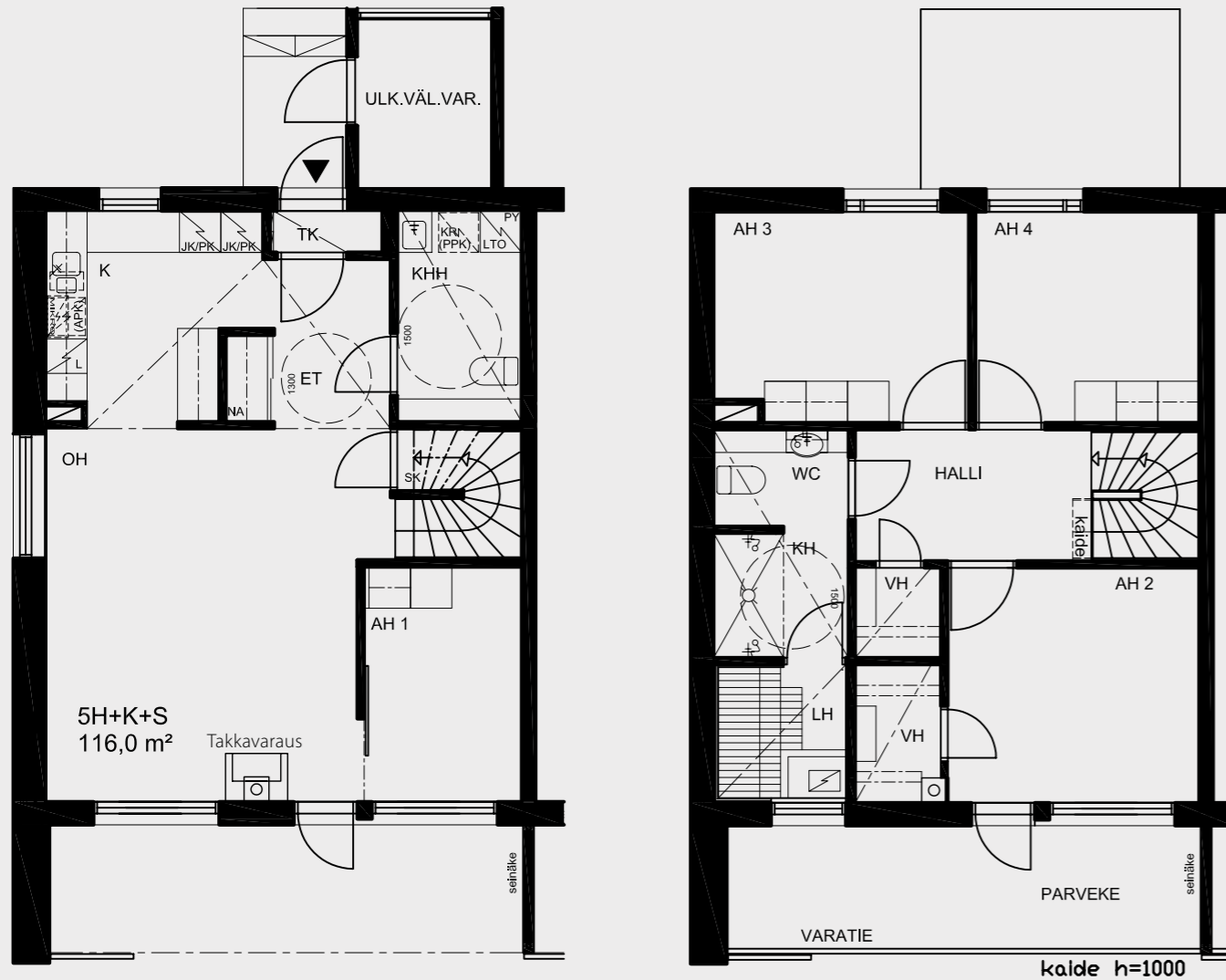
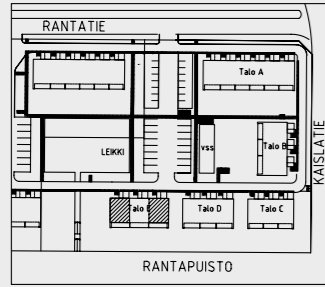


2. KERROS

Rakennustapaseloste

5h + k + s
116,0 m²

Asunnot E 16 ja E 18



1. KERROS

2. KERROS

Huom:
Ei ikkunaa
asunnossa
n:o 16

Pohjakuvat ei mittakaavassa. Muutokset rakennusaikaisiin pohjakuviin mahdollisia. Koteloiden ja alaslaskettujen kattojen sijainti ja määrä voivat poiketa pohjakuivist.

Asunto Oy Raision Rantapuisto on rakennettu rakennuslupaa haettaessa voimassa olevien rakentamismääräysten mukaisesti. Tietoa rakentamismääräyksistä saa mm. Ympäristöministeriöstä (www.ymparisto.fi) tai paikallisesta rakennusvalvonnasta.

Tontti ja asemakaava

Rakennukset sijaitsevat Raision kaupungin, Nuorikkalan kaupunginosassa, korttelissa 943, tontilla 4. Tontin osoite on Rantatie 1, 21200 Raisio. Yhtiö omistaa tontin, jonka pinta-ala on 5733 m². Kiinteistötunnus 680-9-943-4.

Tontilla on yhteensä 5 rivitaloa ja 2 autokatosta sekä väestönsuoja / talovarasto. Rakennuksissa on yhteensä 18 asuntoa ja 18 katettua autopaikkaa.

Yhtiöllä on yhteisjärjestelysopimus viereisellä tontilla 5 sijaitsevan yhtiön kanssa.

Alueella on voimassa oleva asemakaava. Lisätietoja: Raision kaupunki, puh. +358 2 434 3111 tai raision.kaupunki@raisio.fi.

Rakenteet

Asuinrakennusten alapohjan kantavana rakenteena ovat ontelolaatat. Kantava runko ja välipohja ovat paikalla valettua teräsbetonia. 2. kerroksen kantavat ulkoseinät ovat puurakenteiset. Jokaisessa asunnossa on rungoltaan teräsrakenteinen, katettu parveke.

Yläpohja ja vesikatto

Yläpohja on puurakenteinen. Vesikattorakenne on yhteen suuntaan kallistettu pulpettikatto huopakatteella.

Ulkoseinät

Julkisivujen tiilimuuraus on rappauspintainen.

Väliseinät

Huoneistojen väliset seinät ovat paikalla valettua teräsbetonia. Asuntojen sisäiset kevyet väliseinät ovat metallirankaisia levyseiniä.

Ovet

Asuntojen ulko-ovi on tehdasvalmisteinen puu-ulko-ovi. Piha- ja parvekeovi ovat lasiaukollisia puualumiiniovia, joiden ulkopinta on alumiiniverhoiltu. Väliovet ovat valkoisia tehdasmaalattuja laakaovia. Löylyhuoneen ovi on lasiovi.

Ikkunat

Asuntojen ikkunat ovat sisään aukeavia ja kiinteitä, kolmilasisia, valkoisia, MSE selektiivi-tyyppisiä,

puualumiini-ikkunoita. Ulkopuite ja karmin ulkopuolen verhoilu on polttomaalattua alumiinia.

Parvekkeet

Kaikissa asunnoissa on parvekkeet. Parvekkeiden kaiheet ovat metalli-lasirakenteiset. Parvekkeilla on kaksoispistorasia sekä tuuletustanko. Asuntojen välinen parvekeseinä on puuverhoiltu.

Säilytystilat

Jokaisella huoneistolla on oma kylmä pihavarasto. Väestönsuojarakennuksesta on osoitettu jokaiselle huoneistolle lämmin varastotila (verkkokomero).

Yhteistilat

Yhtiön hallintaan jää väestönsuojarakennus, jossa sijaitsee irtaimistovarastot, yhtiön talovarasto, lämmönjakohuone ja sähköpääkeskus.

Autopaikat

Yhtiön välittömään hallintaan jää 14 kpl sähköpistokkein varustettua piha-autopaikkaa. Autokatospaikat 18 kpl ovat myytävissä osakkeita.

Piha-alueet ja jätehuolto

Korttelin yhteinen leikkialue ja istutusalueet on esitetty asemapiirroksessa. Jokaiselle huoneistolle on merkitty yhtiöjärjestyksen liitteenä olevaan piirustukseen piha-alueiden hallintarajat. Jokainen huoneisto vastaa oman piha-alueensa kunnossapidosta ja siitä aiheutuneista kustannuksista. Hallintarajojen ulkopuoliset piha-alueet jäävät yhtiön vastuulle.

Tontin jätehuolto on keskitetty autokatoksen viereen. Tomutustelineitä on tontilla kaksi sekä yksi pyykinkuivausteline. Postilaatikat sijaitsevat autokatosien päädyissä.

Talotekniikka

Asuinrakennuksissa on vesikiertoinen patterilämmitys. Olohuoneessa on savupiippu ja liittämismahdollisuus varaavalle takalle. Asunnoissa on koneellinen tulo/poistoilmanvaihto varustettuna lämmöntalteenotolla. Huoneistoissa on kylmän ja lämpimän käyttöveden mittausjärjestelmä. Palovarointi kytketään verkkovirtaan.

Tiedot perustuvat marraskuun 2006 tietoihin ja rakennuttaja pidättää itsellään oikeudet muutoksiin. Tämä esite on laadittu yleisluonteisten tietojen antamiseksi. Rakenteet, materiaalit, mitat ja muut yksityiskohtaisemmat tiedot on todennettavissa valmiissa asunnoissa.



YH KODIT

Elämän kestäväää asumista

YH Kodit Oy

Aleksis Kiven katu 26, 33200 Tampere

Humalistonkatu 12, 20100 Turku

omistusasunnot@yhkodit.fi

www.yhkodit.fi