

Ennakkomarkkinointiesite

TIILILINNANKATU 4, 20100 TURKU

ASUNTO OY  
TURUN  
KAKOLAN  
KEIDAS II



HAKKUUTYÖN SYNNYTTÄMÄÄN LOUHOKSEEN MUODOSTUI LAMPI, JOKA TOIMI VANKIEN VIRKISTYSPAIKKANA. KAKOLAN RIVIERAKSI RISTITTY LOUHOSSA OLI VANGEILLE TODELLINEN KEIDAS: VEHREÄLLÄ ALVEELLA OLI MUUN MUASSA UIMAPIIKKA JA JALKAPALLOKENTTÄ.



## KAKOLAN RIVIERA

Kakolanmäki on yksi Turun tunnetuimmista ja koko Suomen mielenkiintoisimmista asuinalueista, jonka Museovirasto on määritellyt Suomessa valtakunnallisesti merkittäväksi rakennetuksi kulttuuriympäristöksi. Kakolan historia alkaa vuonna 1845 käynnistyneillä päärakennuksen rakennustöillä, jotka valmistuivat kesällä 1853. Kakolan päärakennus rakennettiin Kakolanmäen alueelta louhitulla graniitilla, jota työvoimana käytetty Turun linnan vankilan vangit kutsuivat kakoliitiksi. Vuosien kuluessa vankilan etelärinteeseen istutettiin suuri puistoalue ja tehtiin mäkeä ylös kiemurteleva Serpentiinitie.

Hakkuutyön synnyttämään louhokseen muodostui lampi, joka toimi vankien virkistyspaikkana. Kakolan Rivieraksi ristitty louhos oli vangeille todellinen keidas: vehreällä alueella oli muun muassa uimapaikka ja jalkapallokenttä.

Visualisointikuvassa taiteilijan näkemys Kakolan Keitaan korttelista rakennustöiden valmistumisen jälkeen.

# TERVETULOA KAKOLAN KEITAALLE

KAKOLANMÄELLÄ YHDISTYY UPEASTI HISTORIA JA URBAANI ELÄMÄNTAPA  
VIEHKEÄT, VANHAT TIILIRAKENNUKSET YHDISTYVÄT PUISTOJEN  
MODERNEIHIN ASUMUKSIIN. TÄÄLLÄ OLLAAN LÄHELLÄ

Kakolanmäellä yhdistyy upeasti historia ja urbaani elämäntapa. Viehkeät, vanhat tiilirakennukset yhdistyvät puistojen vihreyteen ja moderneihin asumuksiin. Täällä ollaan lähellä kaupungin sykettä, mutta ympärillä on aistittavissa rauhallinen tunnelma. Alueella vierailevan on vaikeaa valita, mihin huomionsa kääntää. Suunnatako upealle vankila-alueelle vastapaahdetun kahvin ja tuoreiden leipomusten ääreen vai kenties kävelyille rinteiden alle, viehättävän aurajoen rantaan? Förillä voisi hyvin myös ylittää joen – mutta Kakolanmäeltä löytyy jo kaikki tarvittava.



VOISI HYVIN MYÖS YLITTÄÄ JOEN

JO KAIKKI TARVITTAVA.

Visualisointikuvassa taiteilijan näkemys  
Kakolan Keidas II:n julkisivusta  
Aurajoen suunnasta katsottuna.

UNIIKKI KOTI  
AINUTLAATUISESSA  
YMPÄRISTÖSSÄ

Visualisointikuvassa taiteilijan  
näkemys upeasta asunnon E118  
(67.5 m<sup>2</sup>) olohuoneesta ja sen  
etelään avautuvista Aurajoki-  
maisemista.



Visualisointikuvassa taiteilijan näkemys 37.5 m<sup>2</sup> kodista, jossa erillinen keittiötila pyhittää olohuone tilan kokonaan rentoutumiselle.

Visualisointikuvassa taiteilijan näkemys aiemmin valmistuneen Kakolan Keidas I:n kodista, jonka ihastuttavat Aurajokimaisemat jatkuvat suurten ikkunapintojen ansiosta pitkälle asuntoon.



## LAADUKASTA KAUPUNKI- ASUMISTA

Kakolanmäen rinteeseen, aivan vanhan vankila-alueen yhteyteen, nousee pian Asunto Oy Turun Kakolan Keidas II. Naapuriin on noussut jo kortteliin kohoavan kolmikön ensimmäinen suosittu asuinkerrostalo. Kakolanmäen trendikäs asuinalue alkaa kokonaisuudessa olemaan valmis jo muutamien vuosien sisällä.

Luonnon ympäröimässä Kakolan Keitaassa asuminen on paitsi mukavaa, myös helppoa. Taloyhtiöllä on yhteinen ulkoiluvälinevarasto, naapuriyhtiön kanssa jaettava pyörävarasto sekä tekniset tilat. Asuntokohtaiset, numeroidut irtaimistovarastot sijaitsevat kellarikerroksessa.

Kakolan Keitaan korttelin kotien yhteinen piha-alue on suunniteltu viihtyisäksi ja asujilleen mukavaksi. Leikkipaikka luo viihtyvyyttä turvallisesti pienimmille asukkaille sekä heidän perheilleen.

Kakolan Keitaan kerrostalojen alle rakennetaan korttelin yhteinen parkkihalli, josta pääsee kulkemaan mukavasti hissillä omaan asuinkerrokseen. Kakolan Keidas II:lle on varattu yhteensä 44 auto-paikkaa.

KAKOLAN KEIDAS II  
sisältää 70 KOTIA  
6 KERROKSESSA



Visualisointikuvassa taiteilijan  
näkemys Kakolan Keidas II:n  
ja Kakolan Kehdon sisäpihasta.

# HUONEISTOJAKAUMA

1H  
1H  
1H  
2H  
2H  
2H  
2H  
2H



Visualisointikuvassa taiteilijan näkemys asunnosta B93 (83.0 m<sup>2</sup>). Osa keittiön kalusteista ja laitteista saatavilla lisähintaisina muutostöinä.

## HUONEISTOJAKAUMA

1h + kt	25.0 m <sup>2</sup>	12 kpl
1h + kt	28.0 m <sup>2</sup>	5 kpl
1h + kt	31.5 m <sup>2</sup>	10 kpl
2h + kt	37.5 m <sup>2</sup>	6 kpl
2h + kt	38.0 m <sup>2</sup>	6 kpl
2h + kt	41.0 m <sup>2</sup>	1 kpl
2h + kt + s	47.5 m <sup>2</sup>	6 kpl
2h + kt + s	51.5 m <sup>2</sup>	6 kpl
3h + kt	53.5 m <sup>2</sup>	5 kpl
3h + k + s	67.5 m <sup>2</sup>	6 kpl
4h + kt + s	83.0 m <sup>2</sup>	7 kpl
<b>Yhteensä</b>		<b>70 kpl</b>

3H + KT 53.5 M2 5 KPL  
3H + K + S 67.5 M2 6 KPL  
4H + K + S 83.0 M2 7 KPL  
YHTEENSÄ 70 KPL



Visualisointikuvassa taiteilijan näkemys 51.5 m<sup>2</sup> kodin tilavasta, saunallisesta kylpyhuoneesta.

YHDISTÄMÄLLÄ ROHKEASTI ROOSAN  
VÄRISET KEITTIÖN KAAPIT MUSTAAN  
TEHOSTESEINÄÄN  
SAADAAN AIKAAN HERKKÄ JA  
ROUHEA KOKONAISUUS.





Kodit Kakolan Keitaassa ovat tyylikkäitä ja mukavaan arkeen huolella suunniteltuja. Näissä urbaaneissa kaupunkikodeissa yhdistyy uniikit näköalat hyviin materiaalivalintoihin ja laadukkaaseen asumiseen. Koteja on kuudessa kerroksessa yhteensä 70. Tarjolla on asuntoja jokaiseen makuun – isommat kodit luovat kaivattua tilaa arkeen ja elävät mukana elämänmuutoksissa kun kompaktit yksiöt ja kaksiot sopivat laatutietoisimmillekin cityihmisille.

Todellista mukavuutta asumiseen tuo koko kodin kattava lattialämmitys. Lämmitys yhdistettynä jalan alla mukavalta tuntuvaan tammiparkettiin tuo elämiseen kaivattua pehmeyttä.

Kakolan Keidas II:n keittiöt ovat sekä tiloiltaan toimivat että silmää miellyttävät; vaaleat pinnat ovat arjessa kestävä ja tyylikkää. Keraaminen taso ja kalusteuuni ovat oiva pari ja isommissa kodeissa astianpesukone on huomaamattomasti integroitu. Muutostöillä vaativampikin kotikokki saa juuri mieleisensä kodinkoneet tai yksiön toimivuutta voi tehostaa vaikkapa yhdistelmäunilla.

Kylpyhuoneissa nautitaan ajattomista materiaaleista, joihin on keittiön materiaalien tavoin mahdollisuus vaikuttaa myös itse. Saunallisissa kodeissa hyvät löylyt takaa kotimainen ja laadukas kiuas.

★ ★ ★ ★ ★  
TODELLISTA MUKAVUUTTA ASUMISEEN TUO KOKO  
KODIN KATTAVA LATTIALÄMMITYS. LÄMMITYS  
YHDISTETTYNÄ JALAN ALLA MUKAVALTA TUNTUVAA  
TAMMIPARKETTIIN TUO ELÄMISEEN KAIVATTUA  
PEHMEYTTÄ.

Visualisointikuvassa taiteilijan näkemys 47.5 m<sup>2</sup> kodin keittiöstä. Osa keittiön kalusteista ja laitteista saatavilla lisähintaisina muutostöinä.



Visualisointikuvassa taiteilijan  
näkemys 51.5 m<sup>2</sup> kodin  
upesta walk-in-closetista.



Visualisointikuvassa taiteilijan  
näkemys aiemmin valmistuneen  
Kakolan Keidas I:n kodista.

KOTI,  
JOKA KESTÄÄ  
AIKAA  
JA KÄYTTÖÄ

Parvekkeellisten kotien asukkaat saavat nauttia parvekkeestaan aikaisesta keväästä pitkälle syksyyn lasituksen ansiosta. Ranskalainen parveke tuo pienempään kotiin kaivattua ulottuvuutta; osassa niistä on varattu pieni astumavara esimerkiksi kesäisiä yrtti-istutuksia varten!

Vuodenaikojen vaihtelusta ja ympäröivistä maisemista asukkaat saavat nauttia suurista ikkunoista. Kakolan Keitaan korttelialue onkin maisemaltaan kiinnostava jokaiseen suuntaan. Erityisesti etelän suuntaan avautuvien kotien maisema vieressä sijaitsevalle Aurajoelle saa ihastumaan!

Kakolan Keitaan kodit ovat ihastuttavia sellaisenaan. Halutessasi voit viimeistellä kotisi persoonallisemmaksi muutostöillä – tutustu materiaaliesitteeseen ja käänny muutostoiveissa rohkeasti ammattilaistemme puoleen!



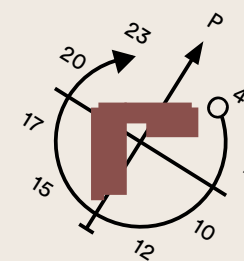
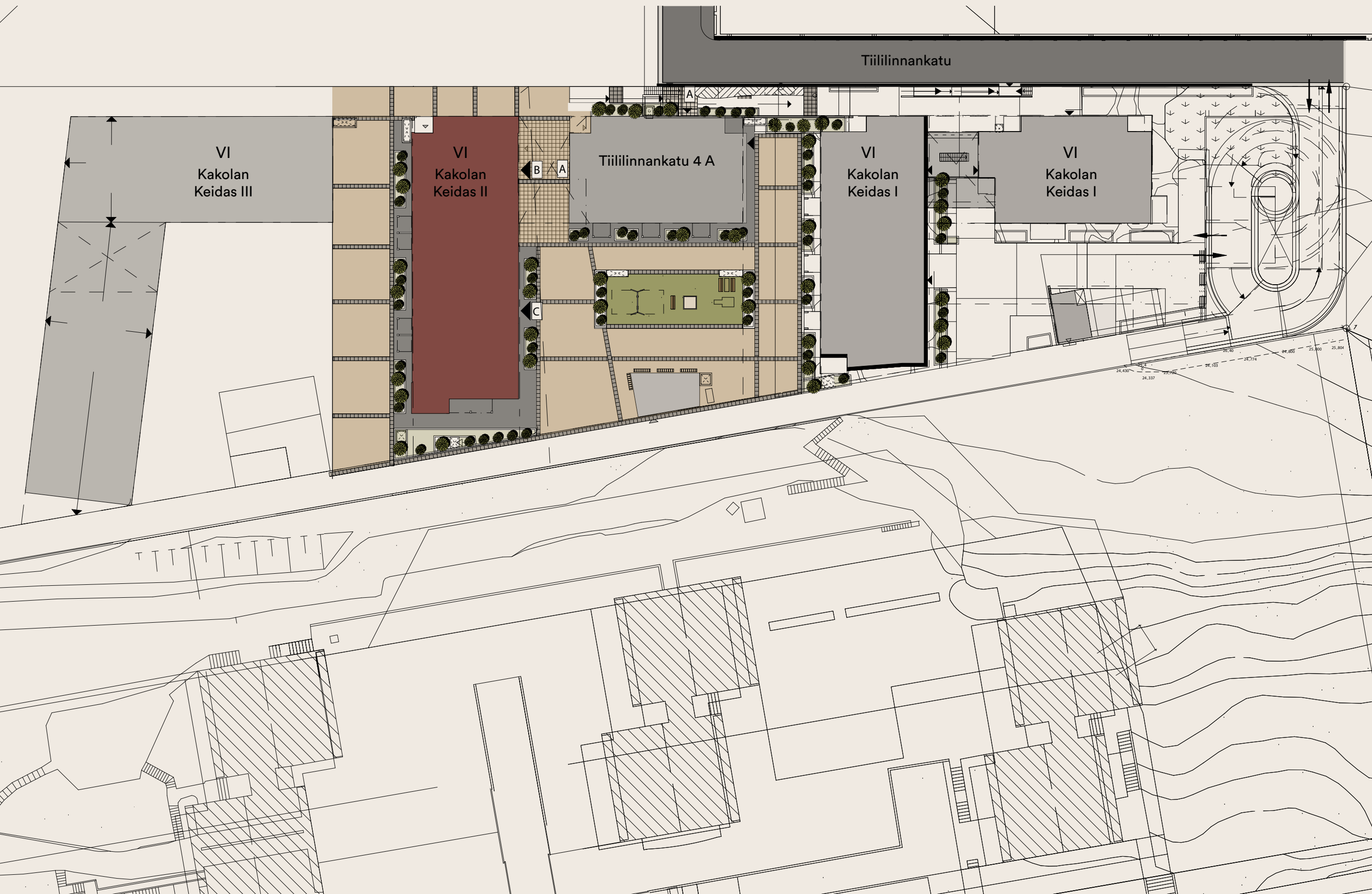
ETÄISYYKSIÄ			(arvio)
Hotelli Kakola	0,1 km	🚶	1 min
Koirapuisto	0,1 km	🚶	1 min
Funikulaari	0,3 km	🚶	4 min
Päiväkoti	0,4 km	🚶	5 min
Kuntosali	0,4 km	🚶	5 min
Kakolan Ruusu	0,4 km	🚶	5 min
Paahtimo	0,4 km	🚶	5 min
Panimo	0,4 km	🚶	5 min
Bageri Å	0,4 km	🚶	5 min
Spa	0,4 km	🚶	5 min
K-Market Portsa	0,5 km	🚶	7 min
Alakoulu	0,6 km	🚲	2 min
Föri	0,8 km	🚲	2 min
Yläkoulu	1,2 km	🚲	4 min
Rautatieasema	1,7 km	🚗	8 min
Kauppatori	1,9 km	🚗	9 min
Turun linna	1,9 km	🚗	9 min
Satama	2,3 km	🚗	10 min
Linja-autoasema	2,4 km	🚗	10 min

Visualisointikuvassa taiteilijan näkemys Kakolanmäestä.

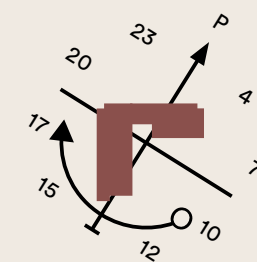


# ASEMAPIIRROS

(EI MITTAKAAVASSA)



Kesäkuun auringonkierto  
(suuntaa-antava)



Joulukuun auringonkierto  
(suuntaa-antava)

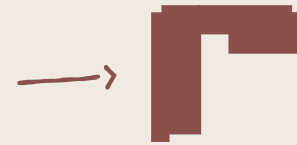
JULKISIVU  
KOILLISEEN  
KEIDAS I:SEN SUUNNASTA



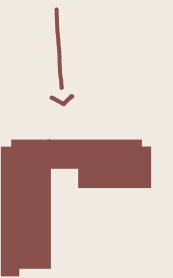
JULKISIVU  
KAAKKOON  
AURAJOELTA



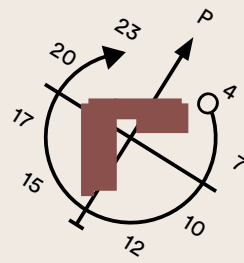
JULKISIVU  
LOUNAAASEEN  
KEIDAS III:SEN SUUNNASTA



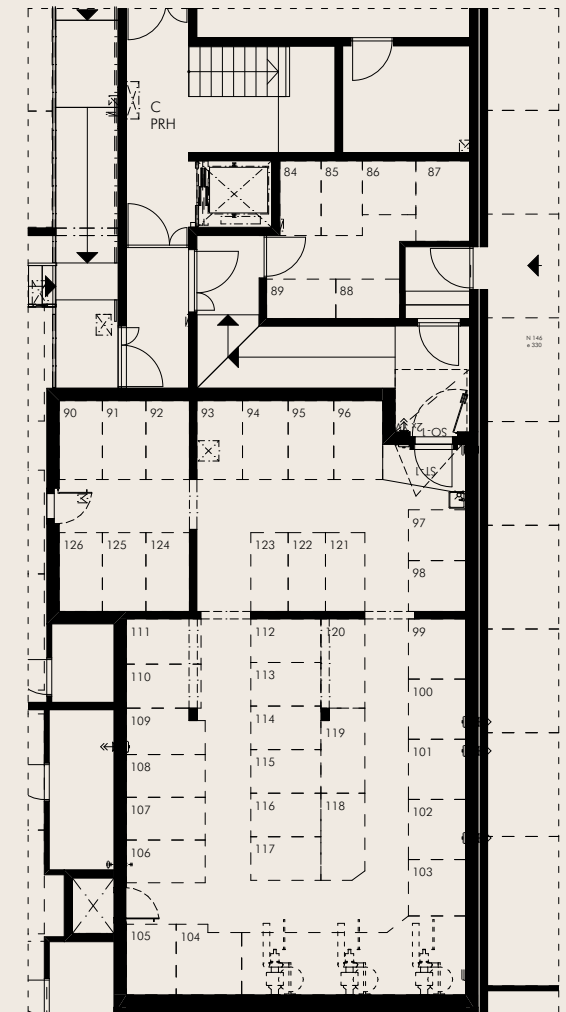
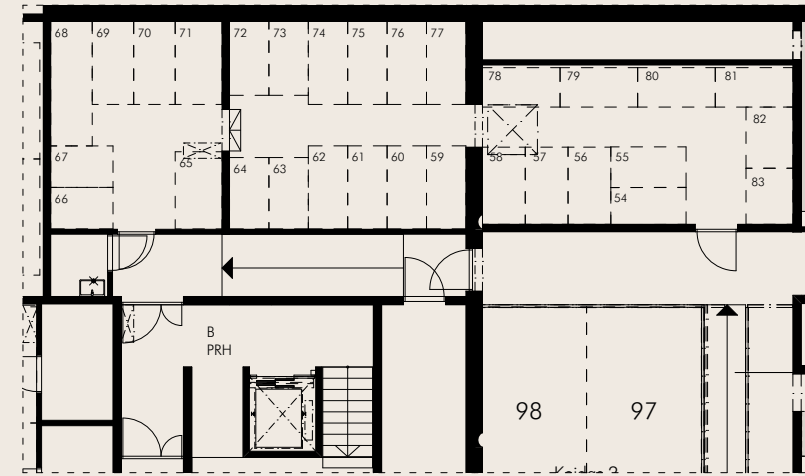
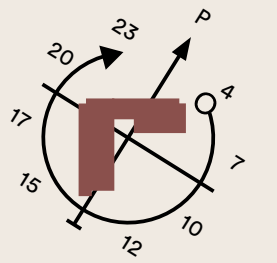
JULKISIVU  
LUOTEESEEN  
TILILINNANKADULTA



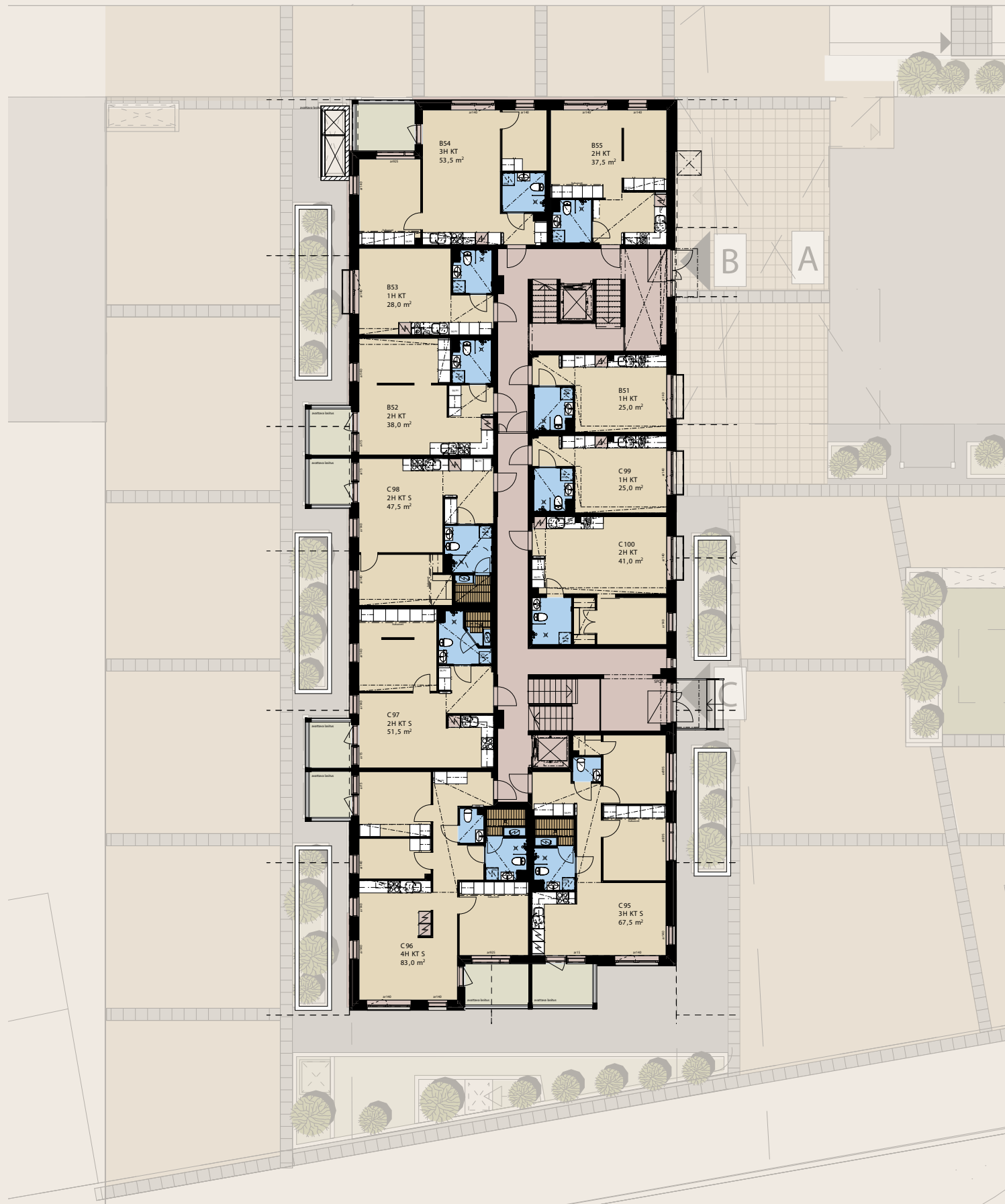
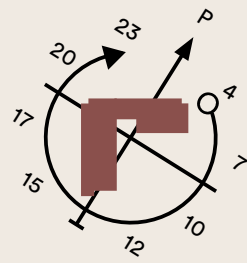
# AUTOPAIKAT KELLARIKERROS



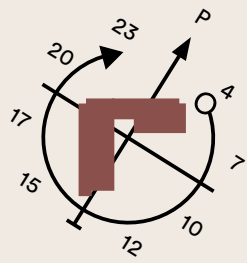
# IRTAIMISTOVARASTOT KELLARIKERROS



# 1. KERROS

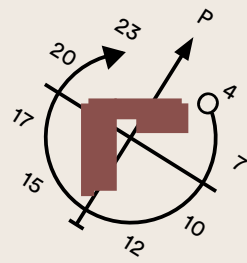


# 2. KERROS

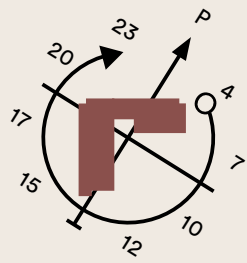




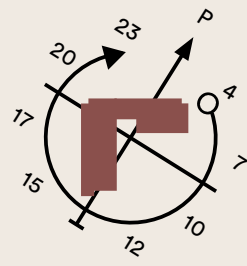
# 3. KERROS



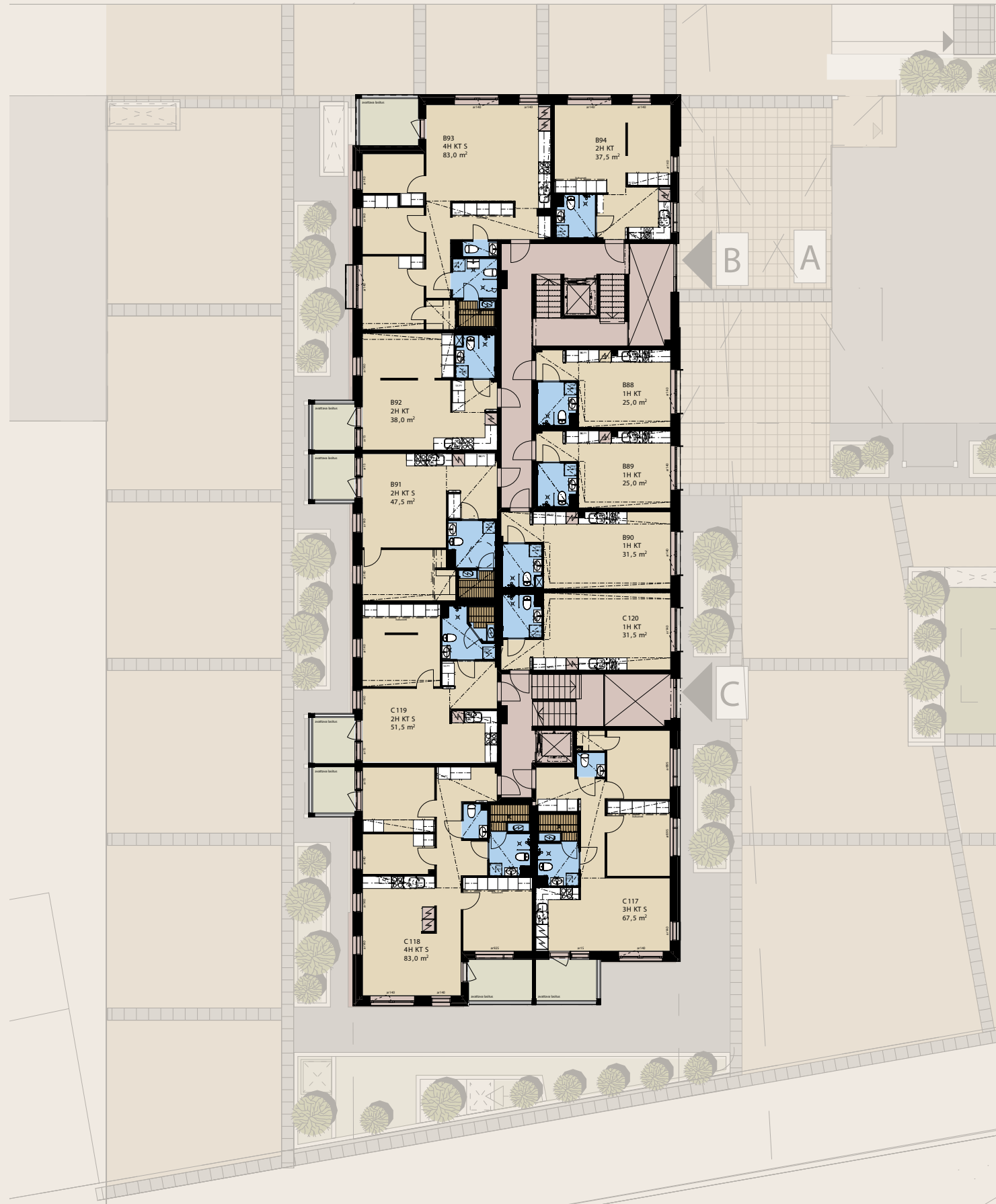
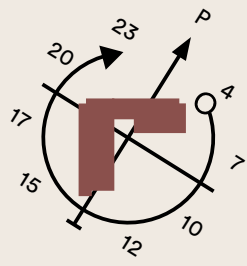
# 4. KERROS



# 5. KERROS



# 6. KERROS



25.0 M<sup>2</sup>  
1H+KT

**B 51**  
1. kerros

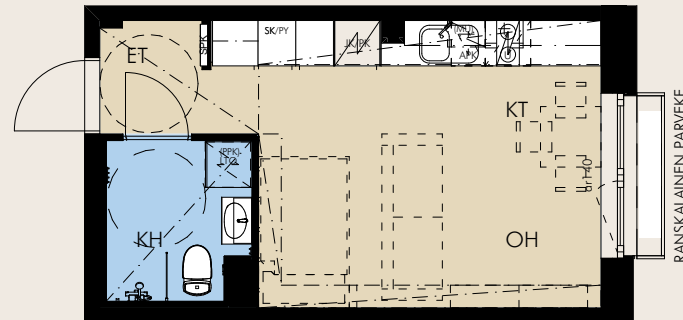
**B 56**  
2. kerros

**B 64**  
3. kerros

**B 72**  
4. kerros

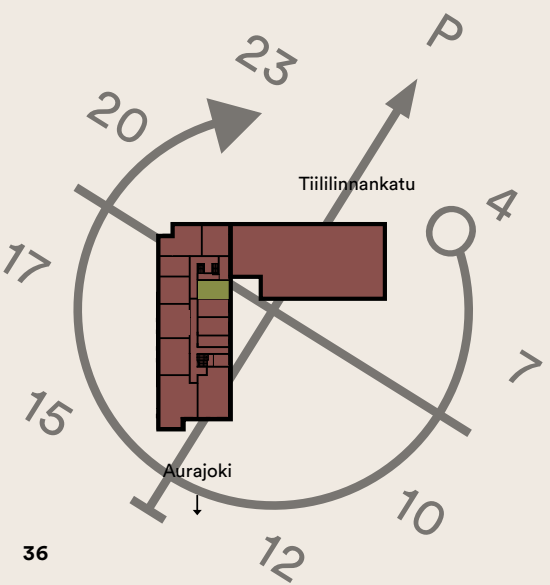
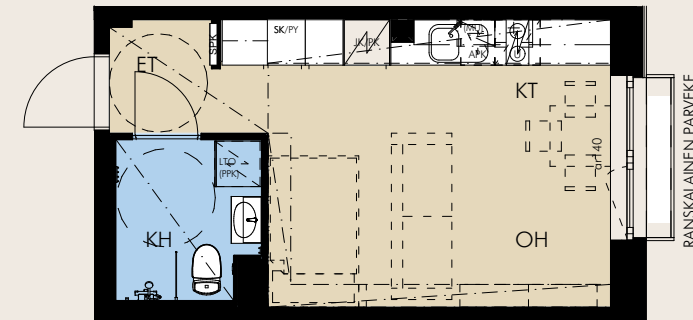
**B 80**  
5. kerros

**B 88**  
6. kerros



25.0 M<sup>2</sup>  
1H+KT

**C 99**  
1. kerros

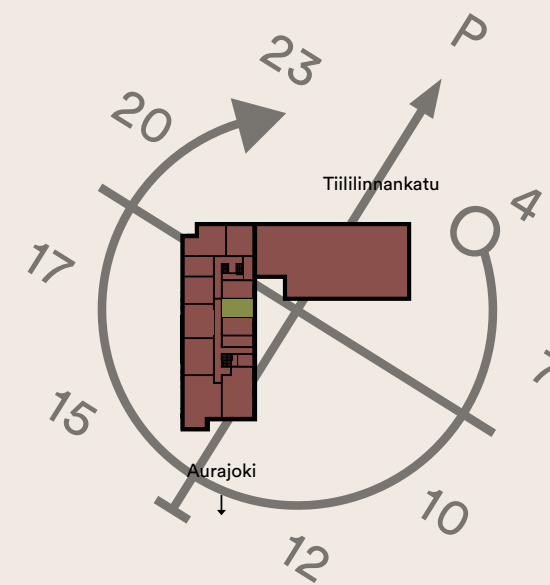


RANSKALAISelta PARVEKKEelta  
NÄKYMÄ AAMUaurinkoon



1:100 (suuntaa-antava)

22.10.2020



RANSKALAISelta PARVEKKEelta  
NÄKYMÄ AAMUaurinkoon

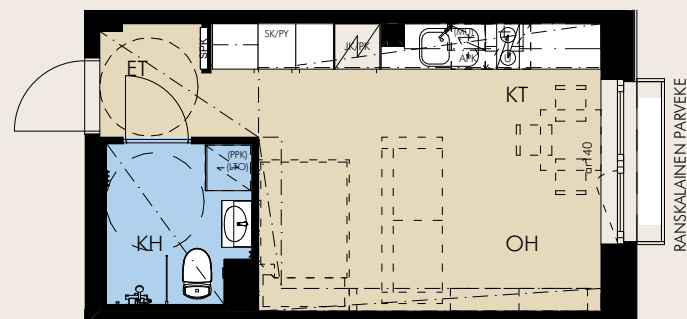


1:100 (suuntaa-antava)

22.10.2020

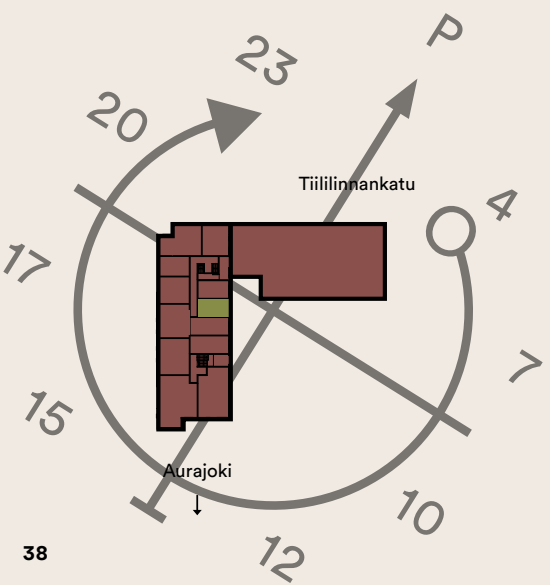
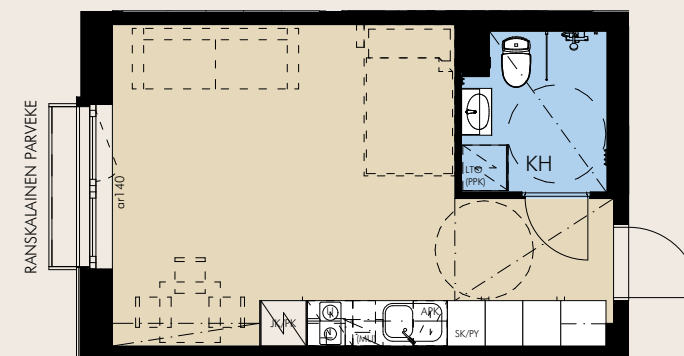
25.0 M<sup>2</sup>  
1H+KT

- B 57**  
2. kerros
- B 65**  
3. kerros
- B 73**  
4. kerros
- B 81**  
5. kerros
- B 89**  
6. kerros



28.0 M<sup>2</sup>  
1H+KT

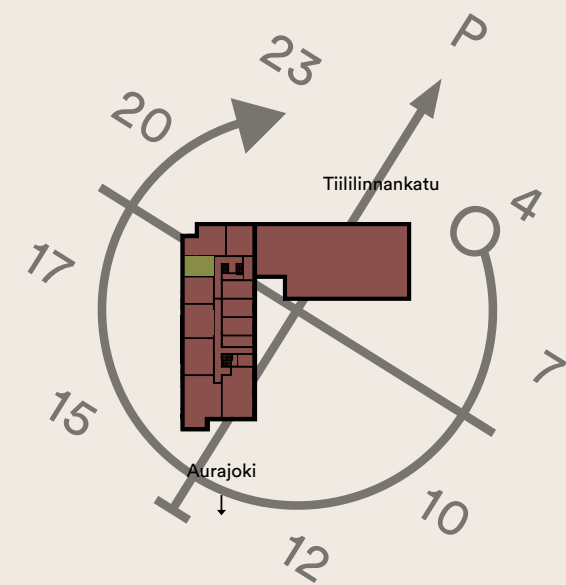
- B 53**  
1. kerros
- B 61**  
2. kerros
- B 69**  
3. kerros
- B 77**  
4. kerros
- B 85**  
5. kerros



RANSKALAISelta PARVEKKEelta  
NÄKYMÄ AAMUaurinkoon



1:100 (suuntaa-antava)



RANSKALAISelta PARVEKKEelta  
NÄKYMÄ IltA-AURINGON SUUNTAAN



1:100 (suuntaa-antava)

31.5 M<sup>2</sup>  
1H+KT

**B 58**  
2. kerros

**B 66**  
3. kerros

**B 74**  
4. kerros

**B 82**  
5. kerros

**B 90**  
6. kerros



31.5 M<sup>2</sup>  
1H+KT

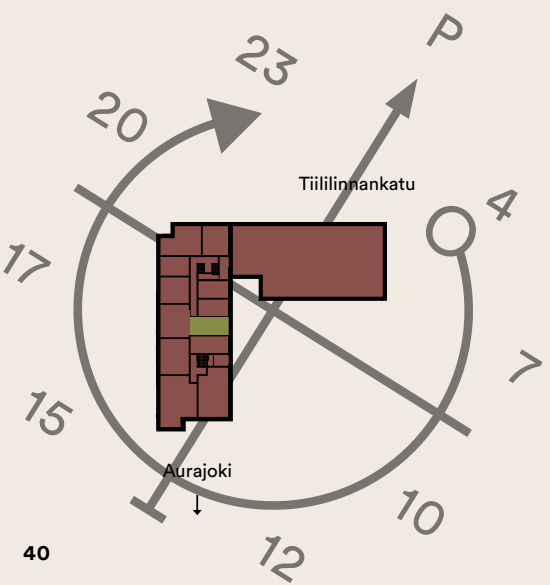
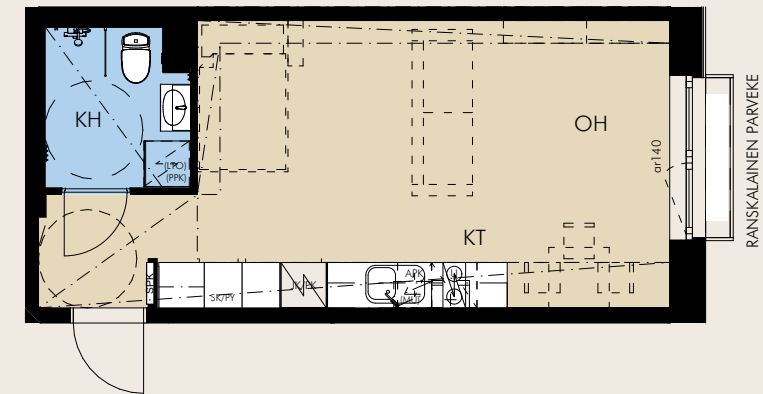
**C 104**  
2. kerros

**C 108**  
3. kerros

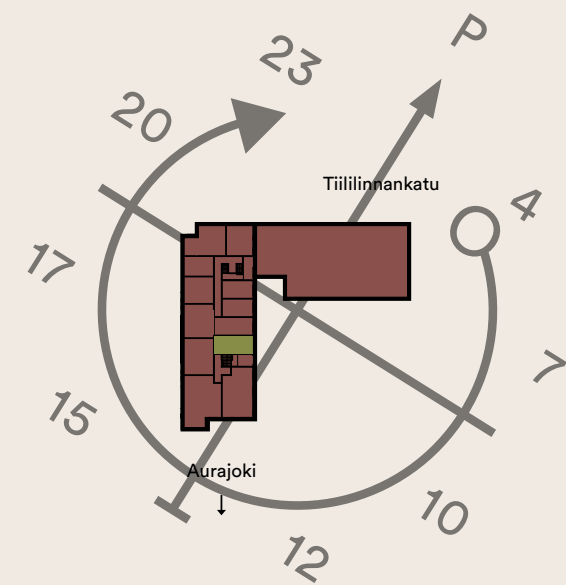
**C 112**  
4. kerros

**C 116**  
5. kerros

**C 120**  
6. kerros



REILUT NELIÖT MAHDOLLISTAVAT  
HUONEKALUJEN VAPAAMMAN  
SIIJOITTELUN

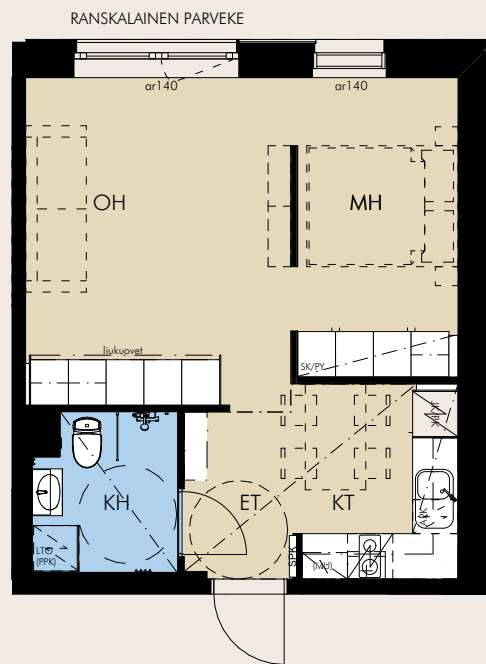


REILUT NELIÖT MAHDOLLISTAVAT  
HUONEKALUJEN VAPAAMMAN  
SIIJOITTELUN



37.5 M<sup>2</sup>  
2H+KT

B 55  
1. kerros



37.5 M<sup>2</sup>  
2H+KT

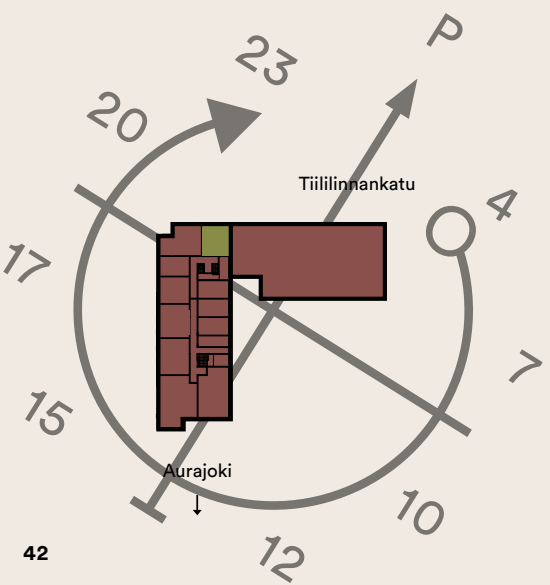
B 63  
2. kerros

B 71  
3. kerros

B 79  
4. kerros

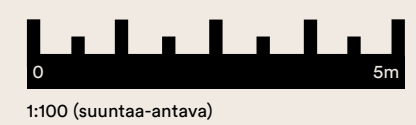
B 87  
5. kerros

B 94  
6. kerros

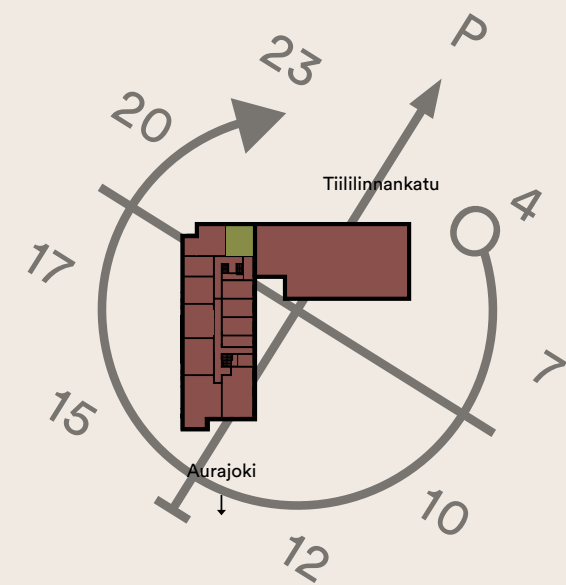


ERILLISET KEITTIÖ, OLOHUONE  
JA MAKUUHUONE SEKÄ RUTKASTI  
KAAPPITILAA!

22.10.2020



1:100 (suuntaa-antava)



ERILLISET KEITTIÖ, OLOHUONE  
JA MAKUUHUONE SEKÄ RUTKASTI  
KAAPPITILAA. MAISEMAT  
KAHTAAN SUUNTAAN!

22.10.2020



1:100 (suuntaa-antava)

38.0 M<sup>2</sup>  
2H+KT

B 52  
1. kerros

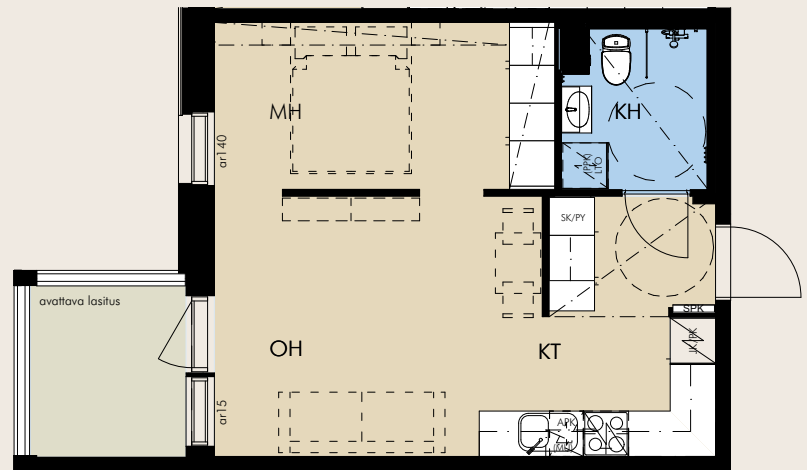
B 60  
2. kerros

B 68  
3. kerros

B 76  
4. kerros

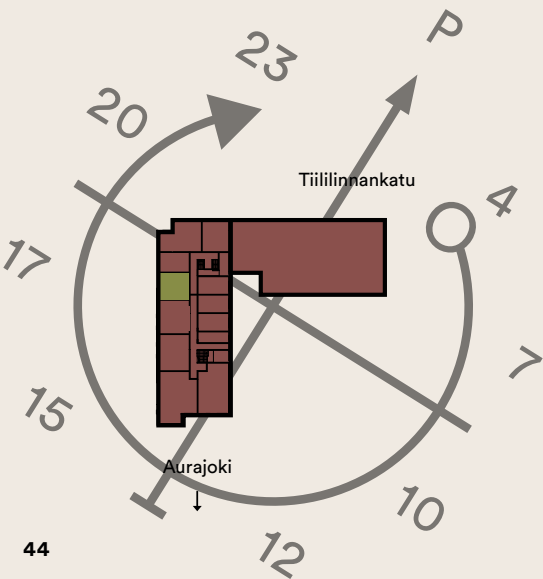
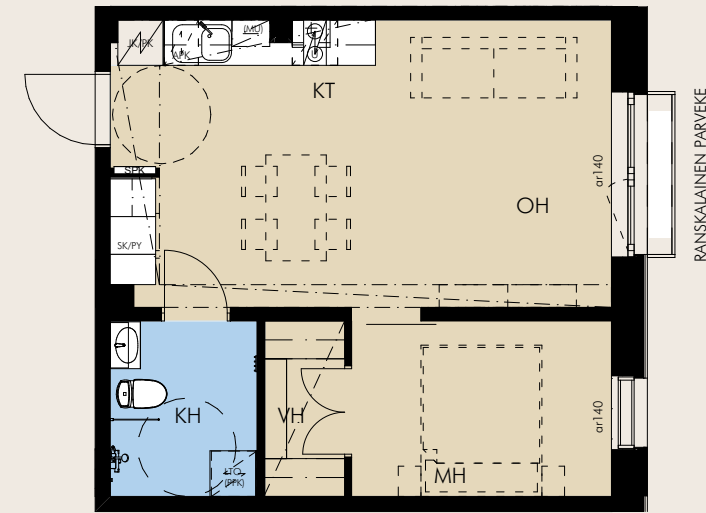
B 84  
5. kerros

B 92  
6. kerros



41.0 M<sup>2</sup>  
2H+KT

C 100  
1. kerros

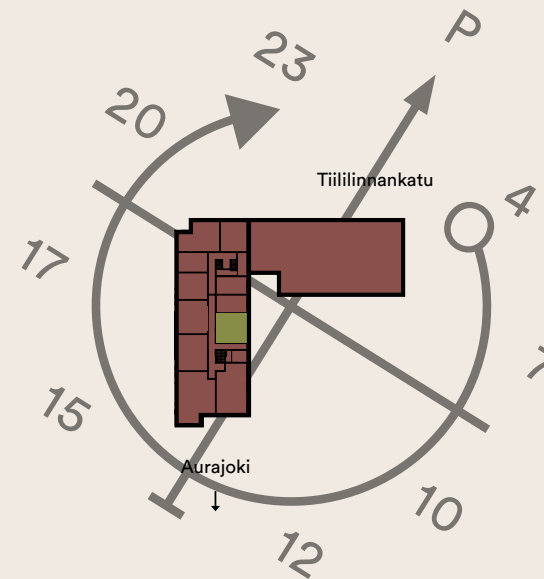


KAIKKI TARPEELLINEN TEHOKKAASSA  
PAKETISSA JA PARVEKENÄKYMÄLLÄ  
ILTA-AURINGON SUUNTAAN



1:100 (suuntaa-antava)

22.10.2020



VAATEHUONE KRUUNAA AVARAN  
KODIN SÄILYTYSRATKAISUT

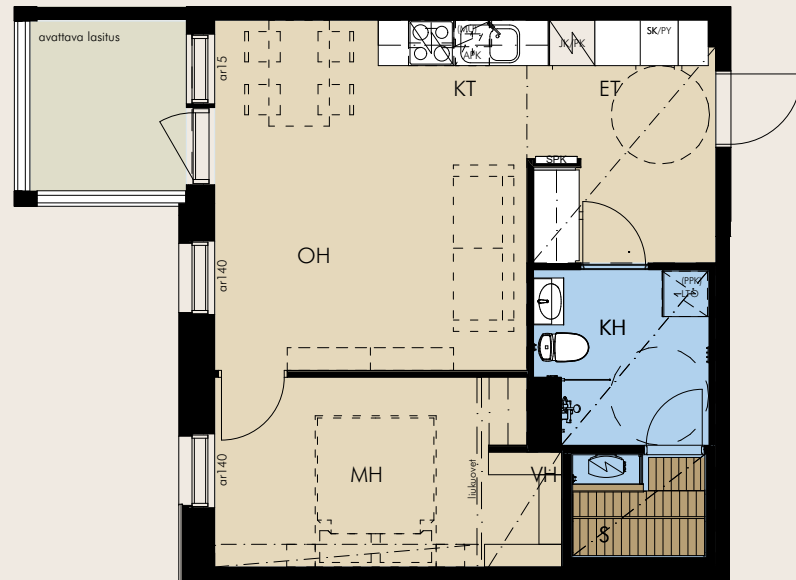


1:100 (suuntaa-antava)

22.10.2020

47.5 M<sup>2</sup>  
2H+KT+s

C 98  
1. kerros



47.5 M<sup>2</sup>  
2H+KT+s

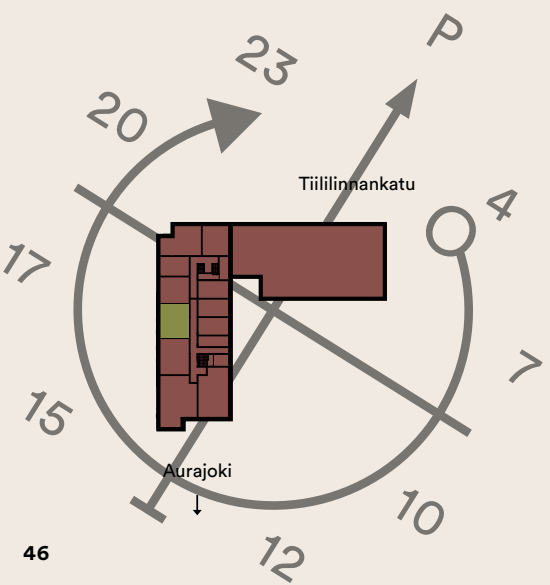
B 59  
2. kerros

B 67  
3. kerros

B 75  
4. kerros

B 83  
5. kerros

B 91  
6. kerros

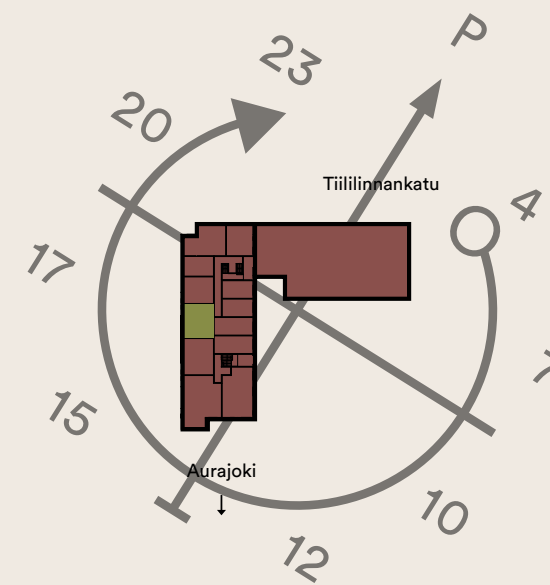


VAATEHUONE KRUUNAA SAUNALLISEN  
JA PARVEKKEELLISEN KAKSION  
SÄILYTYSRATKAISUT



1:100 (suuntaa-antava)

22.10.2020



VAATEHUONE KRUUNAA  
SAUNALLISEN JA PARVEKKEELLISEN  
KAKSION SÄILYTYSRATKAISUT



1:100 (suuntaa-antava)

22.10.2020



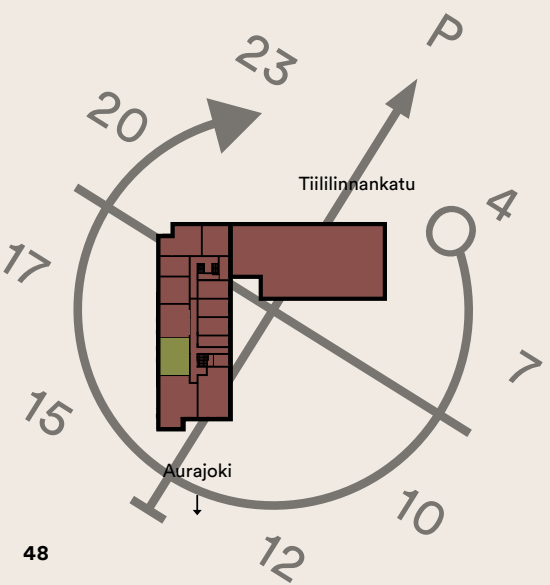
51.5 M<sup>2</sup>  
2H+KT+s

- C 97  
1. kerros
- C 103  
2. kerros
- C 107  
3. kerros
- C 111  
4. kerros
- C 115  
5. kerros
- C 119  
6. kerros



53.5 M<sup>2</sup>  
3H+KT

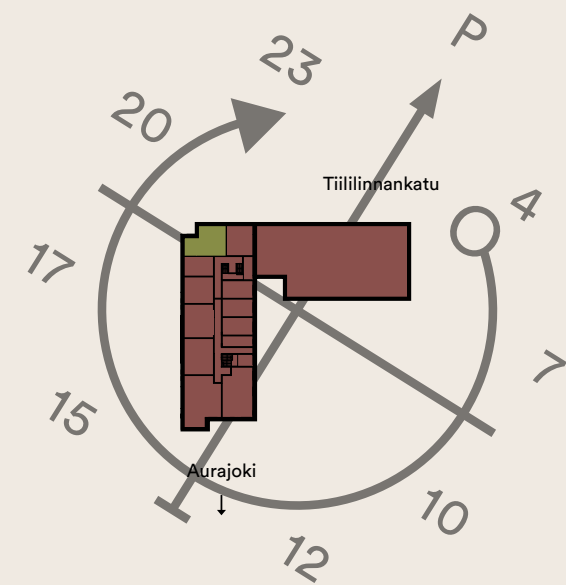
- B 54  
1. kerros
- B 62  
2. kerros
- B 70  
3. kerros
- B 78  
4. kerros
- B 86  
5. kerros



SUOSITTU WALK-IN-CLOSET,  
SAUNA JA PARVEKE KRUUNAAVAT  
ASUMISKOKEMUKSEN



1:100 (suuntaa-antava)



PARVEKE JA RANSKALAINEN  
PARVEKE LUOVAT AVARUUTTA JA  
TUOVAT MAISEMAT KAHTAAN  
SUUNTAAN



1:100 (suuntaa-antava)

67.5 M<sup>2</sup>  
3H+KT+S

C 95  
1. kerros

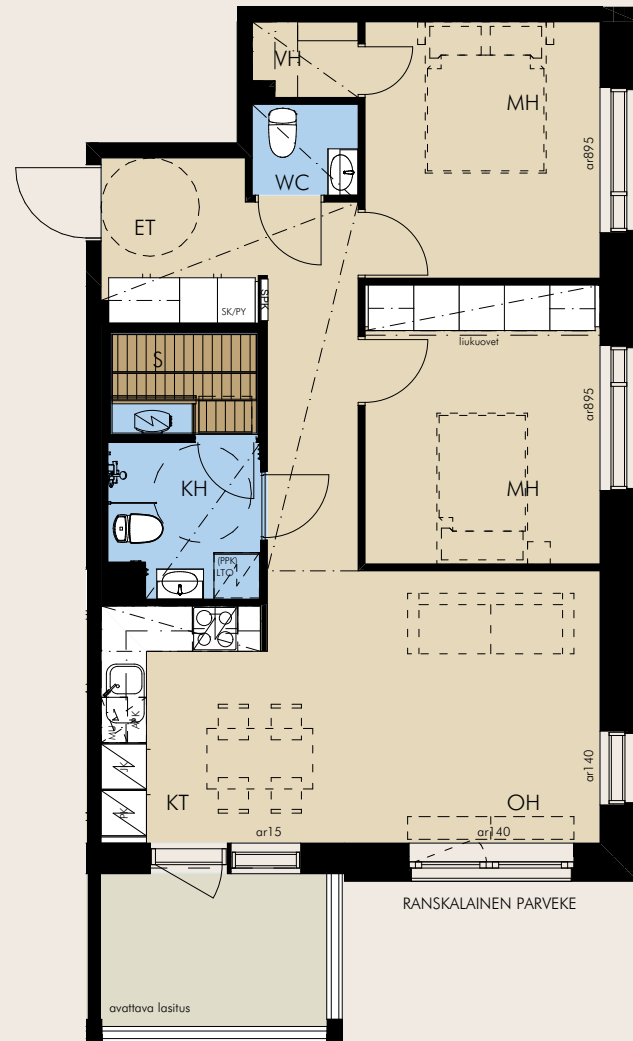
C 101  
2. kerros

C 105  
3. kerros

C 109  
4. kerros

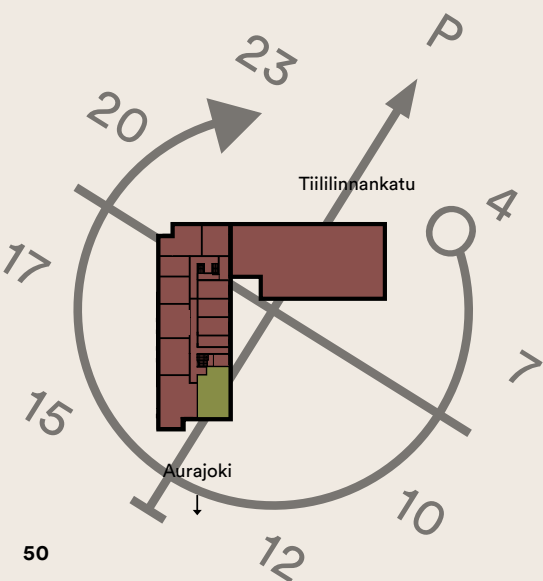
C 113  
5. kerros

C 117  
6. kerros



83.0 M<sup>2</sup>  
4H+KT+S

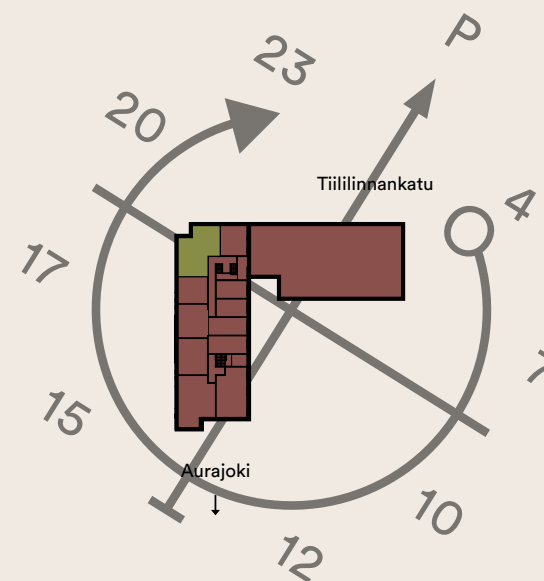
B 93  
6. kerros



MONIPUOLINEN KOTI KAIKILLA  
HERKUILLA JA TILAVILLA  
MAKUUVUONEILLA. KRUVUNNA  
AURAJOKIMAISEMAT!



1:100 (suuntaa-antava)



AVARA JA KÄYTÄNNÖLLINEN KOTI  
SAUNALLA JA PARVEKKEELLA.  
RUNSAASTI SÄILYTYSTILAA JA MAISEMAT  
KAHTAAN SUUNTAAN!



1:100 (suuntaa-antava)

83.0 M<sup>2</sup>  
4H+KT+s

C 96  
1. kerros

C 102  
2. kerros

C 106  
3. kerros

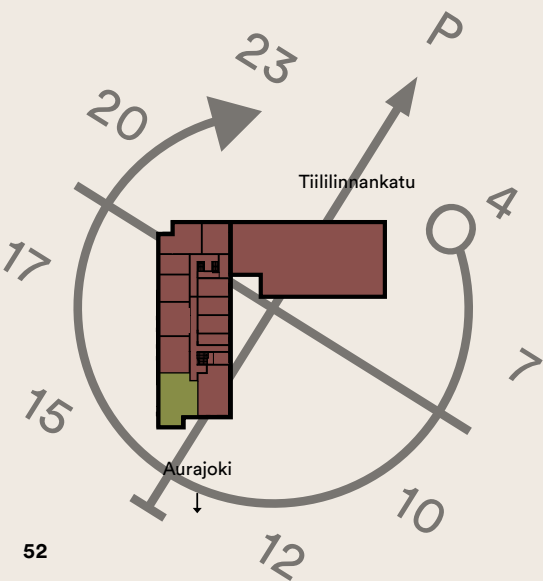
C 110  
4. kerros

C 114  
5. kerros

C 118  
6. kerros



RANSKALAINEN PARVEKE



VALOISA, SAUNALLINEN KOTI  
KAIKILLA HERKUILLA JA TILAVILLA  
MAKUUHUONEILLA. KRUUNUNA  
AURAJOKIMAISEMAT!



1:100 (suuntaa-antava)



# PIIRUSTUSMERKKIEN SELITYKSET

 Keittotaso, 2-levyinen, Kalusteuuni + liesituuletin	 Tasoon upotettava tiskiallas vesipisteellä	 Tankokomero / Naulakkokaappi
 Keittotaso, 4-levyinen, Kalusteuuni + liesituuletin	 Wc-istuin	 Komerot liukuovilla
 Jääkaappipakastin	 Allaskaappi + peilikaappi + vesipiste + bide-suihku	 Pyykki-/siivouskomero
 Jääkaappi	 Allas+ peili + vesipiste + Bide-suihku (erillis-wc)	 Keittiökaapisto
 Pakastin	 Suihku ja kiinteä suihkuseinä	 Pyörätuolin kääntösäde
 Astianpesukone	 Lattiakaivo	 Alaslaskut/kotelot
 Mikroaaltouunivaraus	 Vesipiste	 Ikkunan karmin alareunan korkeus lattiasta millimetreissä or 140
 Mikroaaltouuni	 Tilavaraus pyykinpesu- koneelle ja kuivausrum- mulle + lto-kone	 Ranskalainen parveke ulokkeella
 Sähkökaappi	 Hyllykomero	 Ranskalainen parveke
 Kiuas		

<b>AS.</b> = Asunto	<b>LJH</b> = Lämmönjakuhuone	<b>MH</b> = Makuuhuone	<b>KT</b> = Keittotila
<b>KÄYT.</b> = Käytävä	<b>SPK</b> = Sähköpääkeskus	<b>KPH</b> = Kylpyhuone	<b>K</b> = Keittiö
<b>PRS.</b> = Porras	<b>SIIV</b> = Siivous	<b>WC</b> = WC-tila	<b>SK</b> = Siivouskaappi
<b>LVV</b> = Lastenvaunuvarasto	<b>VSS</b> = Väestönsuoja	<b>S</b> = Sauna	<b>PY</b> = Pyykkikaappi
<b>IRT.VAR</b> = Irtaimistovarasto	<b>E</b> = Eteinen	<b>VH</b> = Vaatehuone	
<b>UVV</b> = Ulkoiluvälinevarasto	<b>OH</b> = Olohuone	<b>RT</b> = Ruokailutila	

Tämä esite on laadittu yleisluontoisten tietojen antamiseksi. Esite perustuu 22.10.2020 käytössä olleisiin tietoihin. Rakenteet, materiaalit ja mitat määritellään lopullisesti kauppakirjan liiteaineistossa. Ostaja on velvollinen tutustumaan asuntojen markkinoinnista annetun asetuksen nro 130/2001 mukaisiin tietoihin, jotka ovat nähtävissä Asuntomyynnissä- ja esittelyissä. Esitteen 3D-kuvat ovat taitelijan näkemyksiä kohteesta, eivätkä välttämättä vastaa kaikkien yksityiskohtien osalta toteutuvaa kohdetta.

KAKOLANMÄKI JA SEN UNIIKKI VANKILA-ALUE ON YKSI TURUN  
TUIMMISTA JA MIELENKIINTOISIMMISTA KOHTEISTA. MODERNIT  
RAKENNUKSET MUODOSTAVAT AINUTLAATUISEN KOKONAISUUDEN  
VANKILARAKENNUSTEN JA YMPÄRÖIVÄN LUONNON KANSSA. VIH  
VEHREÄ ALUE SIJAITSEE IDYLLISEN PORTARTHURIN JA KAUN  
JOKIRANNAN VÄLISSÄ. ALUE ON OMIMILLAAN RAUHAA JA K  
PALVELUITA ARVOSTAVALLE ASUKKAALLE. UUDISRAKENTAMISE  
ALUE ON LÄHEES VALMIS! VANHA KAKOLAN VANKILA TUO  
OMANLAISTAAN HISTORIAN TUNTVAA. NYKYÄÄN KAKOLANMÄ  
TURUN TRENDIKKÄMPIÄ ALVEITA, JONNE ON MUODOSTUNUT  
KESKUS. ALUEELTA LÖYDÄT PÄIVITTÄISPALVELUIDEN  
LAADUKKAAT RAVINTOLAT, NAAPURUSTOPANIMON, PAAH  
LEIPOMON, JOSTA HAKEA TUOREITA HERKKUJA PÄIVÄK  
SUNNUNTAIBRUNSSILLE. KUN TULEE TARVE PÄÄSTÄ KUNN  
VANKILAN SISÄPIHALTA LÖYTYY MYÖS KYLPLYLÄ. K  
VANKILAN ARUKSI HUO

KAKOLAN  
KEIDAS.FI



Pohjola Rakennus Oy Suomi  
Ajurinkatu 2, 20100 Turku  
020 7759 640  
kodit.turku@pohjolarakennus.fi  
pohjolarakennus.fi

## YH KODIT

YH Kodit Oy  
Humalistonkatu 12, 20100 Turku  
010 227 3700  
omistusasunnot@yhkodit.fi  
yhkodit.fi

(Puhelun hinta (sis. alv 24 %): lankapuh. 8,35 snt/puh. +  
7,02 snt/min | matkapuh. 8,35 snt/puh. + 17,17 snt/min)