

Asunto Oy Turun Gränsbackan Volter

Pryssinkatu 12, 20320 Turku

ENNAKKO-
MARKKINOINTI



**Gränsbacka - vihreä
asuinalue palveluiden vieressä**

YH KODIT
Elämän kestävää asumista



Sisällysluettelo

Asuntojakauma	5
Etäisyydet	5
Asemapiirustus	6
Autopaikat	6
Julkisivukuvat	7
Kerroslohjat	8
Pohjakuvat	12
Rakennustapaseloste	20
Pohjakuvien merkkien selitykset	23





Tervetuloa kotiin!

Turun Gränsbackan alue sijoittuu aivan palveluiden viereen Länsikeskusta vastapäätä. Tien toisella puolella sijaitsevasta Länsikeskuksesta löytyy kattava palveluvalikoima mm. isoimmat päivittäistavarakaupat. Turun keskustaan on 10 minuutin ajomatka ja Satakunnantietä pitkin hurauttaa alle 10 minuutissa Raisioon ja Naantaliinkin 20 minuutissa. Satakunnantieltä kulkee myös useampikin bussilinja, joten omaa autoakaan ei tarvitse.

Asunto Oy Turun Gränsbackan Volter on saanut nimensä kirjailija Volter Adalbert Kilven mukaan. Kilpi työskenteli vuosina 1921-39 vastaperustetun Turun yliopiston ensimmäisenä ylikirjastonhoitajana. Tänä aikana syntyi hänen pääteoksensa Alastalon salissa, novellikokoelma Pitäjän pienempiä ja romaani Kirkolle.

Volterin eteläpuolelta löytyvät Kuninkojan alajuoksun metsäiset puistot, kuten Kustavinpuisto. Alueen polut ja maastot ovat ihanteellisia lenkkeilyyn. Volterin itäpuolella sijaitsee Suikkilanmäki sekä Suikkilan kartano. Kartanon kaksikerroksinen päärakennus on 1800-luvun alusta ja piharakennus vuodelta 1780. Suikkilan kartano kuuluu Maakuntamuseon luetteloimiin rakennussuojelukohteisiin.

Asuntojakauma

Volterissa on yhteensä 41 omistusasuntoa.

Asunto	m ²	Huoneistoja
1h + kt	28,0	12 kpl
2h + kt	40,5	1 kpl
2h + kt	42,5	6 kpl
2h + kt	43,5	1 kpl
2h + kt + s	48,0	1 kpl
2h + kt + s	49,5	10 kpl
3h + kt + s	66,5	5 kpl
3-4h + k + s	75,5	5 kpl

Etäisyydet

Kauppa	500 m	Yliopisto	5,1 km
Länsikeskus	500 m	Linja-autoasema	3,8 km
Terveyskeskus	3,0 km	Rautatieasema	4,0 km
Liikuntakeskus	450 m	Kauppatori	4,2 km

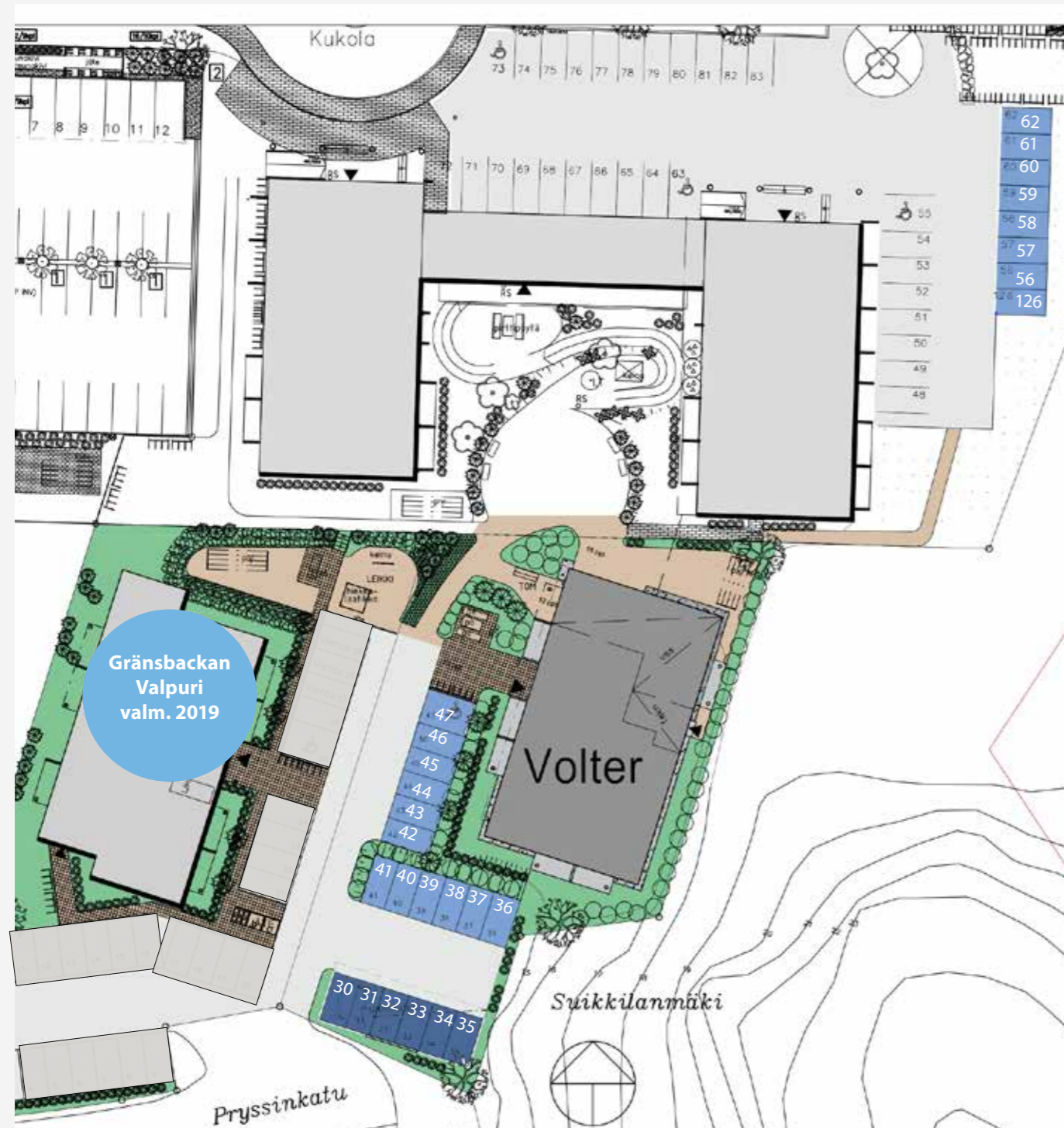


Asemapiirustus Autopaikat

Osakkeina myytävät autopaikat:

Autokatospaikat 30-35

Sähköpistokepaikat 36-47, 56-62 ja 126



Julkisivukuvat

Julkisivu länteen
(sisäpihalle)



Julkisivu itään
(Suikkilanmäki)



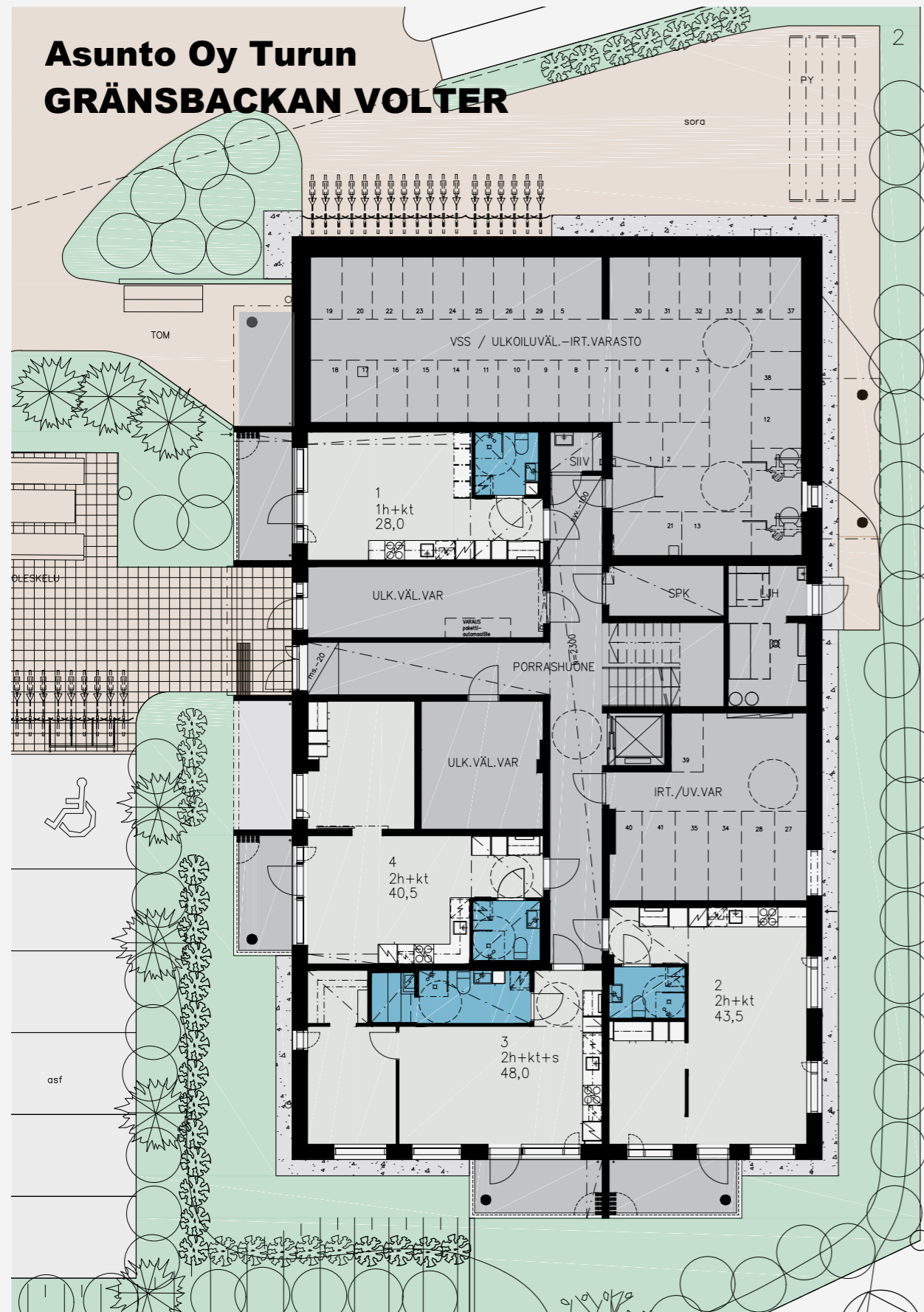
Julkisivu etelään



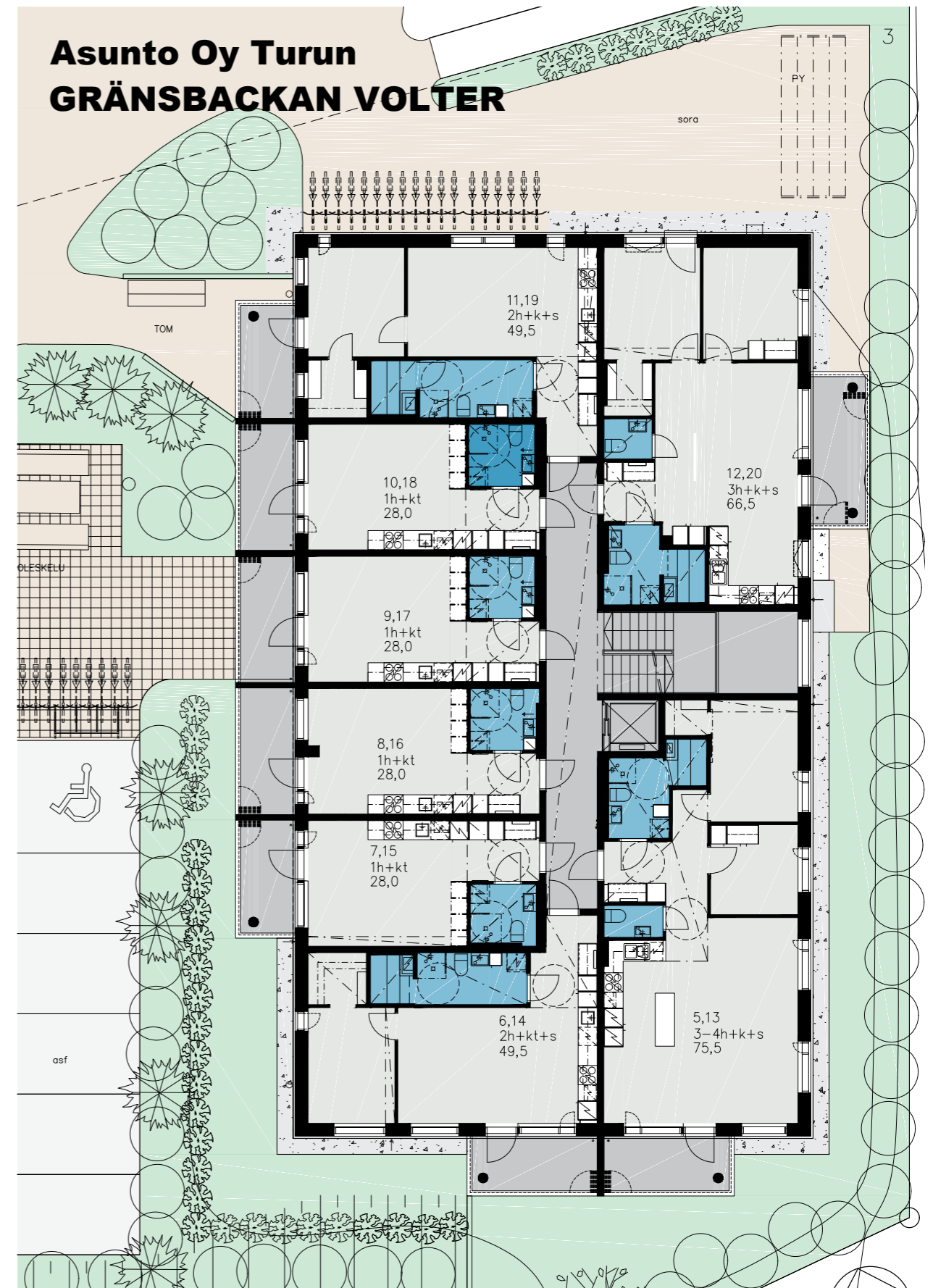
Julkisivu pohjoiseen



Kerroskohjat



1. kerros

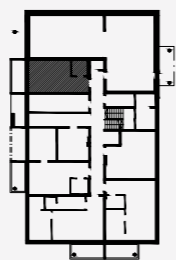


2.-3. kerros

Yksiöt

1h + kt
28,0 m²

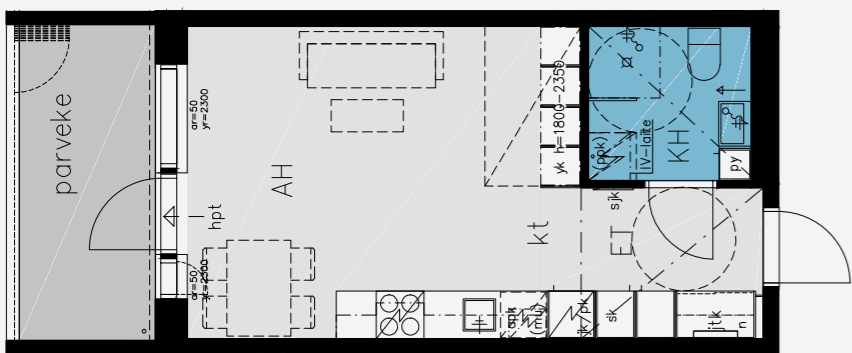
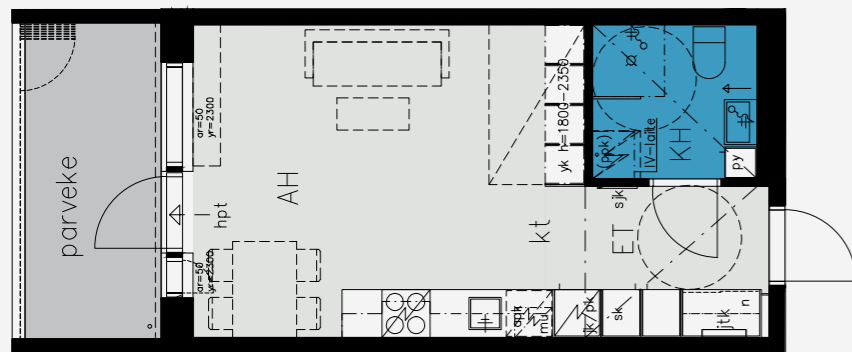
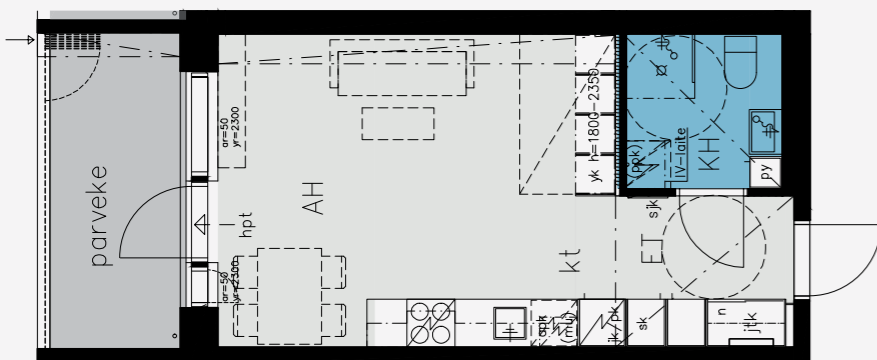
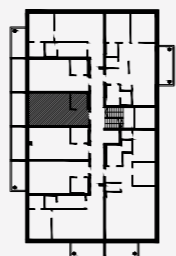
A1, 1. kerros



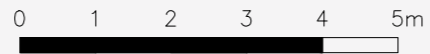
A10, 2. kerros
 A18, 3. kerros
 A25, 4. kerros
 A32, 5. kerros
 A39, 6. kerros



A9, 2. kerros
 A17, 3. kerros

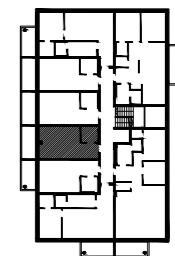


Muutokset mahdollisia. Rakennuttaja pidättää oikeuden muutoksiin.
 Koteloiden ja alaslaskettujen kattojen sijainti ja määrä voivat poiketa pohjakuvista.

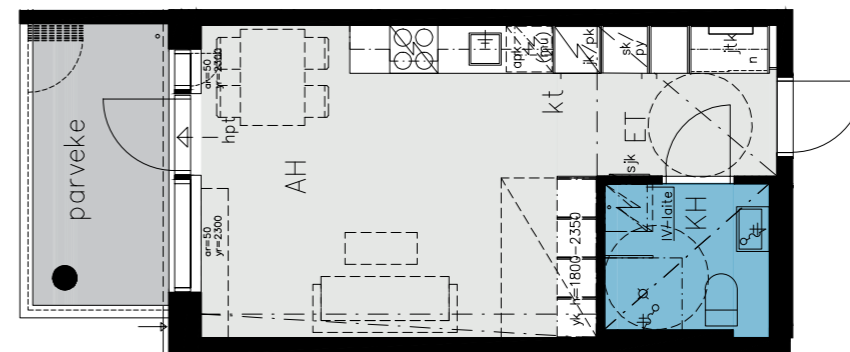
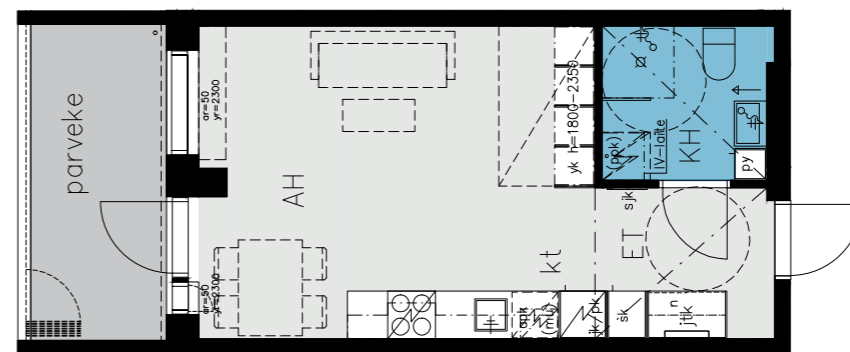
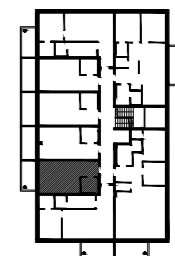


1h + kt
28,0 m²

A8, 2. kerros
 A16, 3. kerros



A7, 2. kerros
 A15, 3. kerros



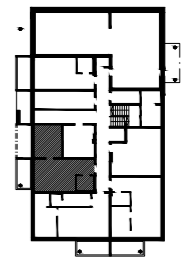
Kaikkissa yksiöissä
 on lähes lattiaan
 saakka olevat ikkunat
 ja lasitettu parveke
 sisäpihan eli lännen
 suuntaan.



Kaksiot

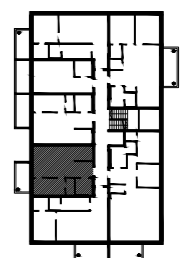
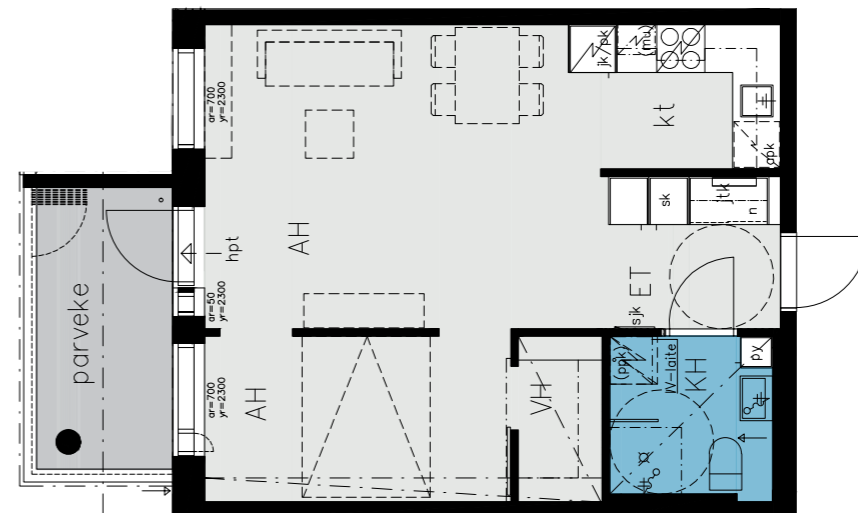
2h + kt
40,5 m²

A4, 1. kerros



2h + kt
42,5 m²

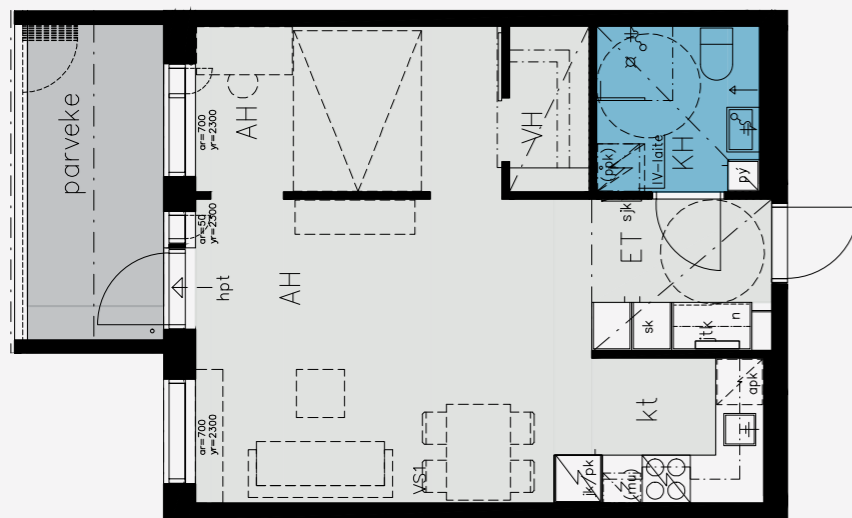
A23, 4. kerros
A30, 5. kerros
A37, 6. kerros



Muutokset mahdollisia. Rakennuttaja pidättää oikeuden muutoksiin.
Koteloiden ja alaslaskettujen kattojen sijainti ja määrä voivat poiketa pohjakuvista.

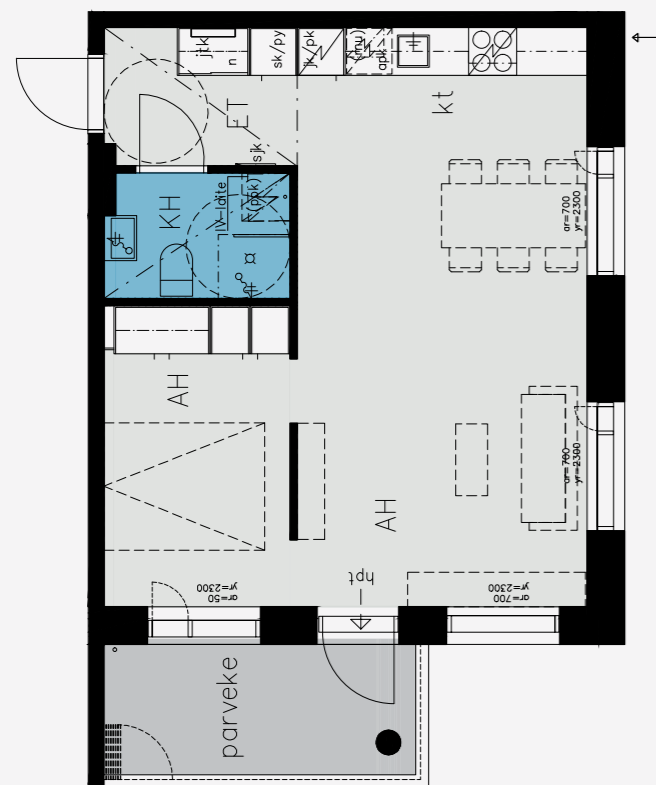
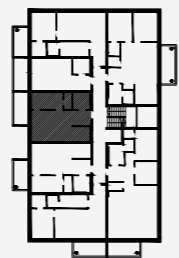


0 1 2 3 4 5m



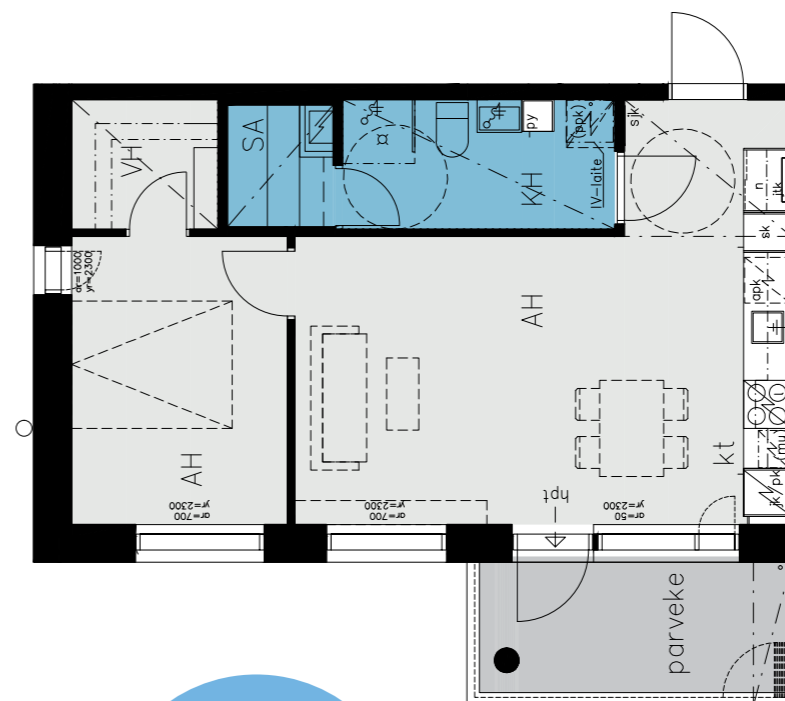
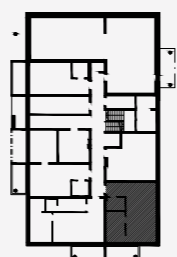
2h + kt
42,5 m²

A24, 4. kerros
A31, 5. kerros
A38, 6. kerros



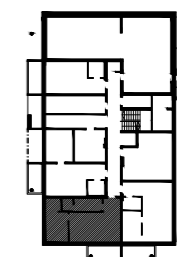
2h + kt
43,5 m²

A2, 1. kerros

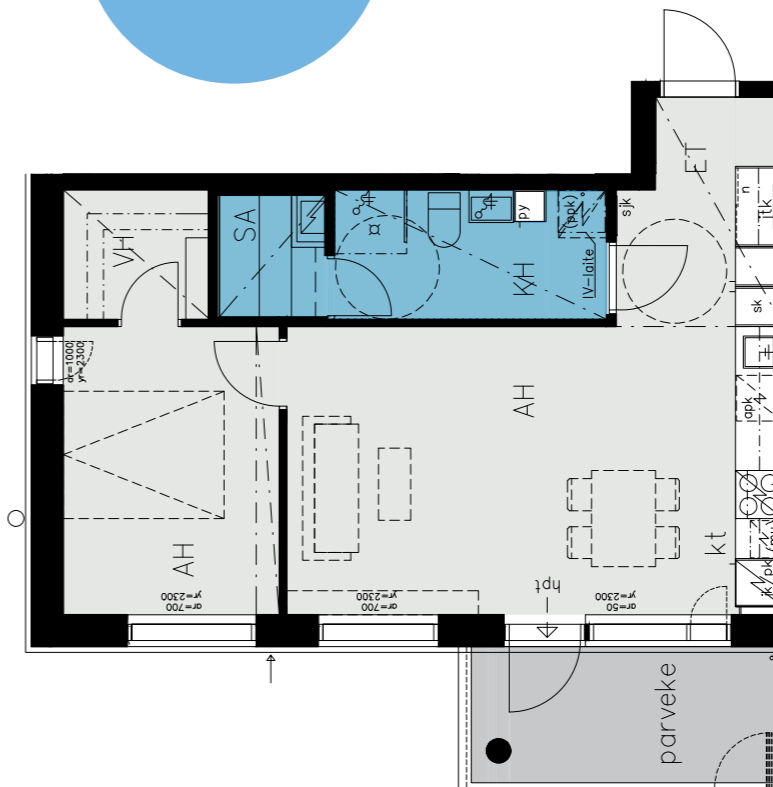


2h + kt + s
48,0 m²

A3, 1. kerros

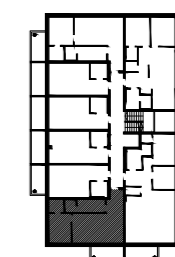


Etelän suuntaan
oleva tilava
kaksio saunalla ja
vaatehuoneella.



2h + kt + s
49,5 m²

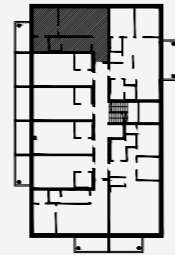
A6, 2. kerros
A14, 3. kerros
A22, 4. kerros
A29, 5. kerros
A36, 6. kerros



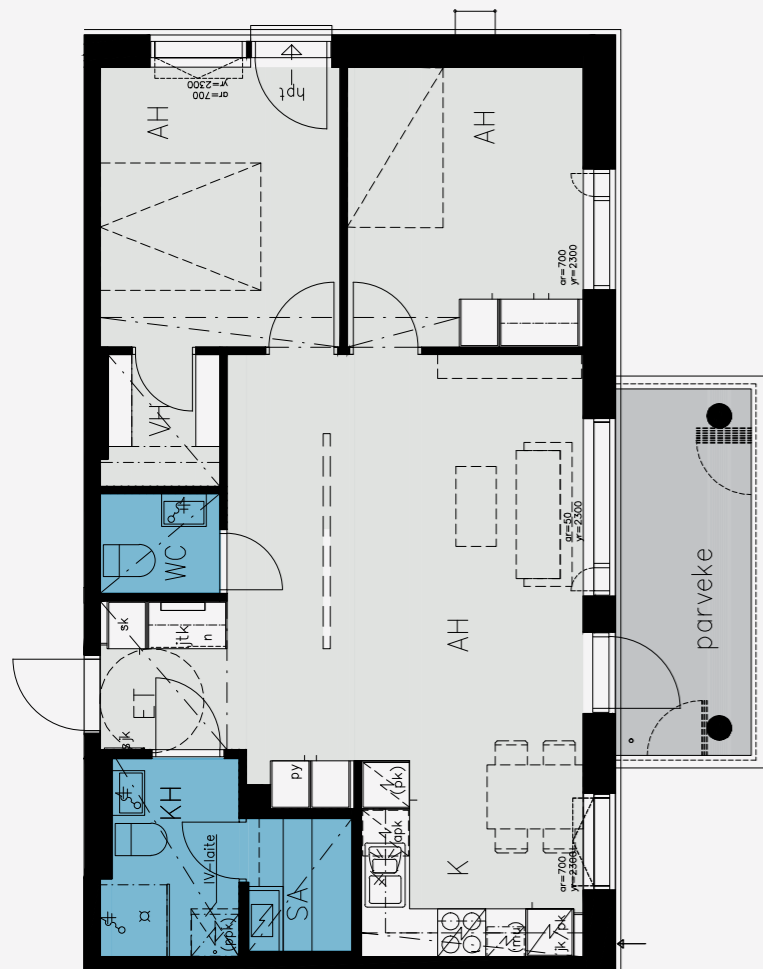


2h + kt + s
49,5 m²

A11, 2. kerros
A19, 3. kerros
A26, 4. kerros
A33, 5. kerros
A40, 6. kerros



Kolmiot



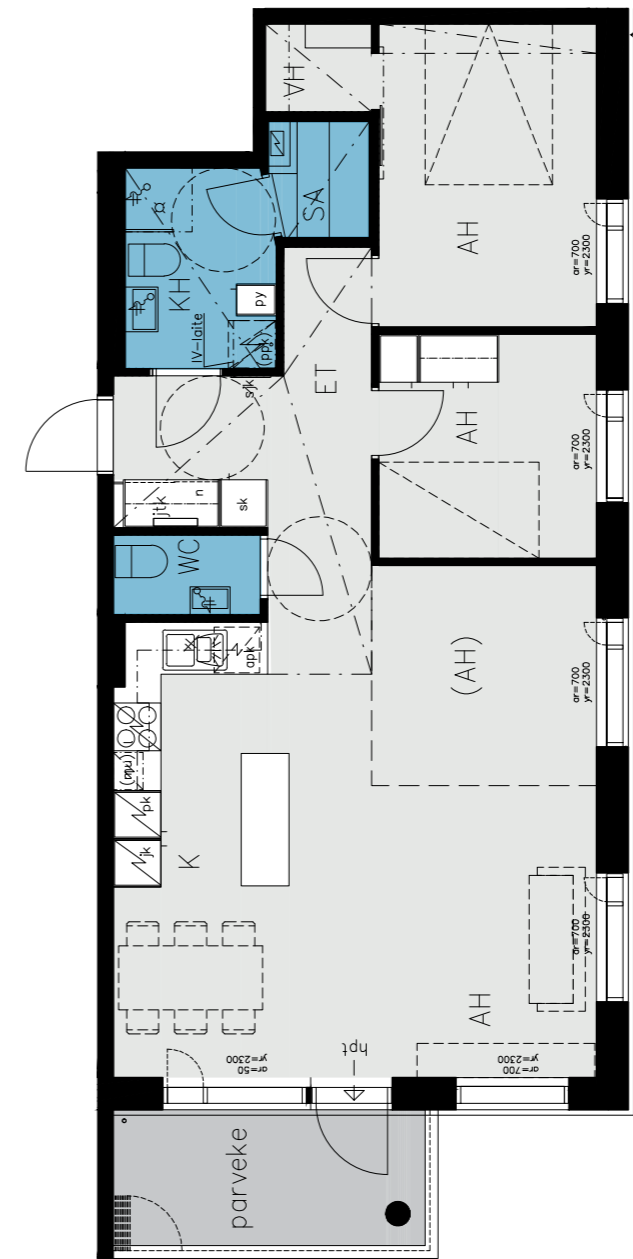
3h + kt + s
66,5 m²

A12, 2. kerros
A20, 3. kerros
A27, 4. kerros
A34, 5. kerros
A41, 6. kerros



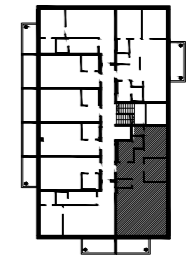
Tästä kolmiosta löytyy kaikki tarvittava. Halutessasi voit tilata muutostyönä lisäseinän rajaamaan olohuonetilaa.

Muutokset mahdollisia. Rakennuttaja pidättää oikeuden muutoksiin. Koteloiden ja alaslaskettujen kattojen sijainti ja määrä voivat poiketa pohjakuvista.

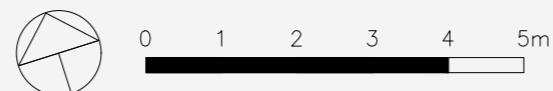


3-4h + kt + s
75,5 m²

A5, 2. kerros
A13, 3. kerros
A21, 4. kerros
A28, 5. kerros
A35, 6. kerros



Asunnon makuuhuoneiden ikkunat ovat itään suojaisan metsän suuntaan ja keittiö-olohuonetila on aurinkoiseen etelään. Tämä asunto tarjoaa mahdollisuuden muutostyönä yhdelle lisähuoneelle.



Tila	Lattia	Seinät	Katto
ET	laminaatti	maalattu	tasoitus/maalaus
OH	laminaatti	maalattu	roisketasoitus
KT, K	laminaatti	maalattu	roisketasoitus
MH, ALK	laminaatti	maalattu	roisketasoitus
VH	laminaatti	maalattu	roisketasoitus
KPH	laatta	laatta	paneloitu
S	laatta	paneloitu	paneloitu
WC	laatta	maalattu	paneloitu

Jalkalistat ovat parketin sävyyn kuultokäsiteltyä puuta.

Määrätyt asunnon hintaan sisältyvät materiaalit ovat valittavissa erikseen ilmoitetun aikataulun puitteissa YH Kodit Oy:n määrittelemistä vaihtoehdoista sisustusmateriaaliesitteen mukaan.

Keittiöissä on valittavissa välitilalaminaatin ja työta-son sävy. Asuintiloissa on valittavissa lattialaminaatin sävy. Kylpyhuoneessa on valittavissa tehosteseinän ja lattialaattojen sävy.

Koteloiden ja alas laskettujen kattojen sijainti ja määrä voivat poiketa pohjakuvista.

Kalusteet

Kiinteät kalusteet ovat kalustevalmistajan vakiokalusteita. Eteisten vaatekomerot ovat pääosin peiliovellisia liukuovikomeroita. Osassa eteisiä on lisäksi avonaulakko. Muiden komerokalusteiden saranaliset ovat valkoista mdf-levyä. Asunnoissa on siivous- ja pyykkikaappi tai niiden yhdistelmä.

Keittiöissä on laminaattipintaiset työpöytäta-son, joissa on upotettu RST-allas/ -altaat. Keittiökaappien välitilassa on laminaattilevy. Kylpyhuoneissa on posliininen pesuallas, allaskaappi/laatikosto ja peili valaisimineen.

Varusteet

Keittiöissä on liesikupu, kalusteuuni ja keraaminen liesitaso, jääkaappipakastin sekä astianpesukone (leveys 450/600 mm). 4h asunnoissa on jääkaappipakastimen sijaan erillinen pakastinkaappi ja jää-



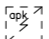
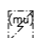




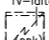


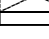
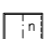


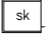
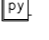


kaappi. Keittiökaluksessa on tilavaraus mikroaaltouunille. Pesuhuoneissa on kiinteät suihkuseinäkkeet ja verohokisko sekä liitäntävaraus pyykinpesukoneelle.

Tiedot perustuvat toukokuun 2021 tietoihin ja rakennuttaja pidättää itsellään oikeudet muutoksiin.

Tämä esite on laadittu yleisluonteisten tietojen antamiseksi. Rakenteet, materiaalit, mitat ja muut yksityiskohtaisemmat tiedot määritellään lopullisesti kauppakirjan liiteaineistossa. Ostaja on velvollinen tutustumaan asuntojen markkinoinnista annetun asetuksen nro 130/2001 mukaisiin tietoihin, jotka ovat nähtävillä asuntomyynnissä ja esittelyissä.

Kohteen julkisivu- ja asuntojen havainnekuvat ovat taiteilijan näkemys ja saattavat poiketa todellisesta.

Merkkien selitykset

-  = LIESTASO JA KALUSTEUUNI
-  = JÄÄKAAPPI-PAKASTIN
-  = ASTIANPESUKONE
-  = MIKROAALTOUUNI (tilavaraus)
-  = SÄHKÖKIUAS
-  = HUONEISTOKOHTAINEN SÄHKÖJAKOKESKUS
-  = LATTIALÄMMITYKSEN JAKOTUKKI
-  = HUONEISTOKOHTAINEN ILMANVAIHTOLAITE alla PESUTORNIVARAUS PYYKINPESUKONEELLE JA KUIVAUSRUMMULLE
-  = ALASARANOITU TUULETUSIKKUNA
-  = NAULAKKOKOMERO (liukuovilla)
-  = HYLLYKOMERO + TANKOKOMERO (saranaovilla)
-  = SIIVOUSKOMERO
-  = PYYKKIKAAPPI
-  = KEITTIÖKAAPISTOA seinä- ja pöytäkaapit
-  = KEITTIÖKAAPISTOA RST-allas ja astiankuivauskaapit
-  = SUIHKU + suihkuverhokisko + suihkuseinäke (kääntyvä)
-  = PESUALLAS + bide'suihku + allaskaappi
-  = WC-ISTUIN
-  = PYÖRÄTUOLIN KÄÄNTÖYMPYRÄ

- ET = ETEINEN
- KT = KEITTOTILA
- AH = ASUINHUONE
- VH = VAATEHUONE
- S = LÖYLYHUONE
- KH = KYLPYHUONE
- UVV = ULKOILUVÄLINENVARASTO
- SPTH = SÄHKÖPÄÄTAULUHUONE
- LJH = LÄMMÖNJAKOHUONE
- VSS = VÄESTÖNSUOJA
- IRT.VAR = IRTAIMISTOVARASTO



YH KODIT

Elämän kestävää asumista

YH Kodit Oy

Humalistonkatu 12, 20100 Turku

Puh. 010 227 3000

omistusasunnot@yhkodit.fi

www.yhkodit.fi

Puhelun hinta (sis. alv 24 %):

lankapuh. 8,35 snt/puh. + 7,02 snt/min

matkapuh. 8,35 snt/puh. + 17,17 snt/min