

Asunto Oy Tampereen Hatanpään Kruununvouti
Hatanpään puistokuja 23, 33900 Tampere



**Kartanonportti - koti
lähellä kaupungin sykettä**

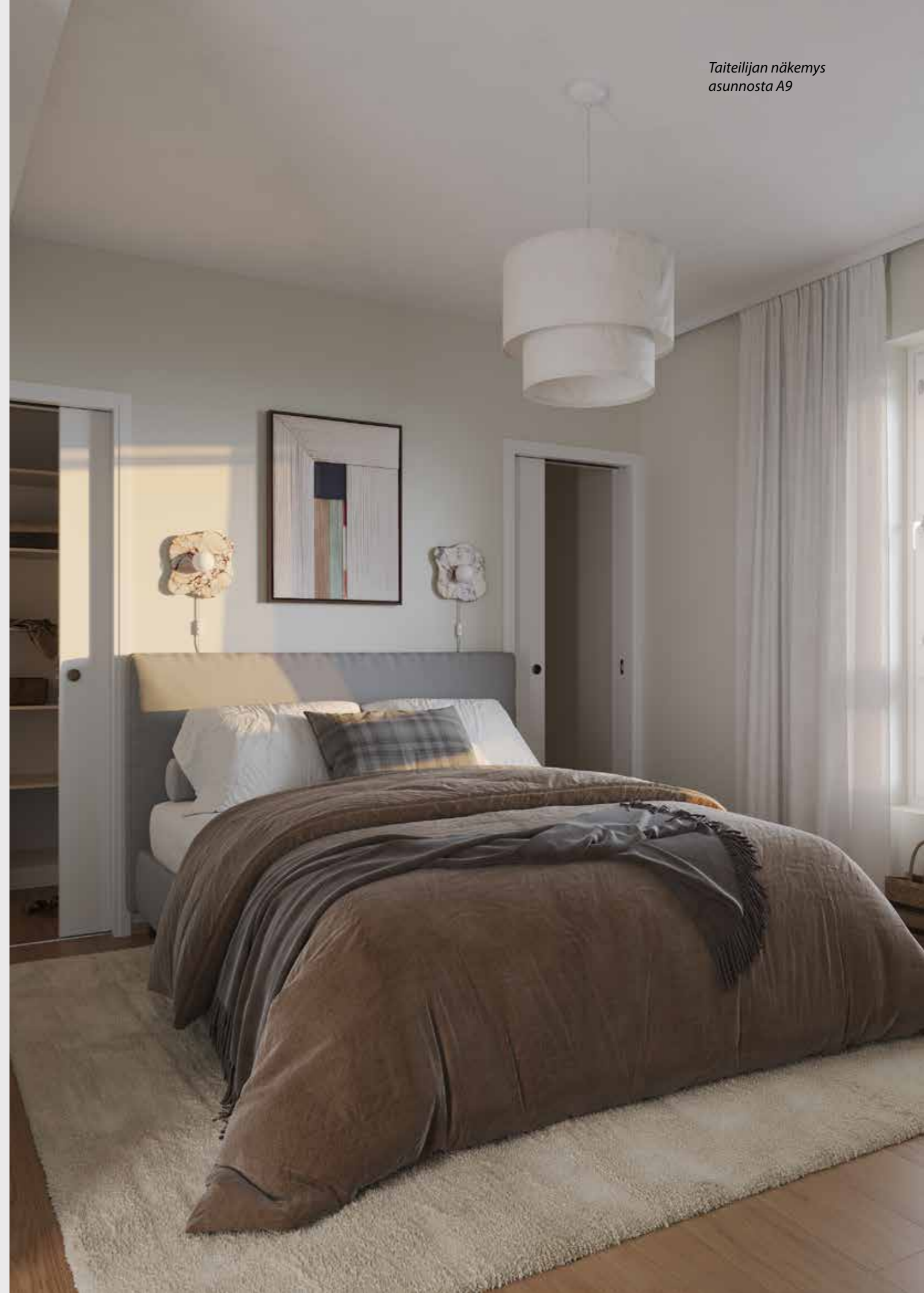
YH KODIT
Elämän kestävää asumista



Taiteilijan näkemys
asunnosta A9

Sisällysluettelo

Kartanonportin kortteli	4
Asuntojakauma	5
Kruununvouti	8
Sisustus	10
Sijainti	14
Etäisyydet	15
Julkisivukuvat	16
Asemapiirustus	18
Autopaikat	19
Kerroslohjat	20
Asuntojen lohjat	24
Rakennustapaseloste	36
Merkkien selitykset	39
YH Kodit Oy	40





Kartanonportti kutsuu kotiin

Tampereen Hatanpään paraatipaikalle on valmistunut viime vuosien aikana viihtyisä Kartanonportin asuinkortteli, joka tarjoaa monipuolisen valikoiman laadukkaita koteja. YH Kotien rakennuttaman korttelin ensimmäiset asukkaat pääsivät muuttamaan vuonna 2016 ja nyt markkinoinnissa olevan korttelin viimeisen talon on arvioitu valmistuvan kesällä 2026.

Täällä elät Hatanpään vehreiden puistojen ja Pyhäjärven rantamaisemissa kulkevien ulkoilureittien äärellä. Liikenneyhteydet ovat erinomaiset ja lähikauppa löytyy omasta asuinkorttelista. Sijoita hyvään arkeen erinomaisella paikalla, pidetyn kaupunginosan sydämessä.

Kartanon puistojen ainutlaatuista tunnelmaa

Hatanpään kaupunginosa tunnetaan vehreästä Arboretumin puistoalueesta, jota rytmittävät perennat, ruusutarhat ja majesteettilliset kulkureitit. Keskellä puistoaluetta kohoaa Hatanpään upea kartano, jonka historia juontaa aina 1700-luvun loppupuolelle. Idylliset puistopolut, värikkäät istutukset ja vanhan kartanon charmi tuovat mieleen englantilaiset maisemapuistot. Vanhojen lehmusten varjossa on mukava istahtaa vaikka piknikille ihastelemaan auringonlaskua.



Asuntojakauma

Asunto Oy Tampereen Hatanpään Kruununvoudissa on yhteensä 65 asuntoa.

Asunto	m ²	Huoneistoja
1h + kt	29,5	8 kpl
2h + kt	37,0 - 39,0	21 kpl
2h + kt + s	42,5	4 kpl
2h + kt	43,0 - 45,5	9 kpl
2h + kt + s	47,5 - 48,0	2 kpl
1h + kt + mt + s	51,0	1 kpl
3h + kt + s	55,0 - 62,0	15 kpl
4h + kt + s	76,5	4 kpl
2h + kt + mt + s	80,5	1 kpl

- ✓ Integroidut kodinkoneet
- ✓ Lattialämmitys asuinhuoneissa, ei tilaa vieviä pattereita
- ✓ Isot ikkunat, ikkunoiden alareuna 500 mm



As Oy Tampereen Hatanpään Kruununvouti

Kruununvoudin monipuolisesta asuntotarjonnasta löydät oman kotisi helposti: suurin osa asunnoista on kaksioita ja kolmioita, mutta tarjolla on myös muutamia yksiöitä ja isompia asuntoja. Asunnon sisustaja arvostaa varmasti suuria ikkunoita, jotka tuovat valoa ja avaruutta asumiseen sekä lattiatilaa vapauttavaa vesikiertoista lattialämmitystä. Reilun kokoinen lasitettu parveke kaikissa asunnoissa tuo kivan lisätilan oleskeluun.

Keittiöissä on laadukkaat kodinkoneet, jotka on tyylikkäästi integroitu kalusteisiin. Kylpyhuoneissa on tasokkaat kalusteet ja sähköinen mukavuuslattialämmitys. Keittiön ja kylpyhuoneen useista materiaalivehtoehdoista löydät varmasti omat suosikkisi.

Osassa asuntoja on oma sauna, mutta saunoa kelpaa myös kattokerroksen upeassa talon saunassa. Kellarikerroksessa sijaitsevat kuivaushuone sekä asuntokohtaiset irtaimistovarastot. Ulkoiluvälinevarastot sijaitsevat ensimmäisessä kerroksessa. Toisessa ulkoiluvälinevarastossa on lisäksi pesu- ja pyöränhuoltopiste. Pihalla sijaitsee myös pyörävarasto, joten pyörien säilyttämiseen löytyy hyvin tilaa. Autopaikat sijaitsevat maanalaisessa pysäköintiyhtiössä, jonne kuljet sujuvasti sisäkautta kellarikerroksesta.

Tässä A-energialuokan talossa on lämmitysmuotona kaukolämpö ja katolla aurinkopaneelit tuomassa energiaa taloyhtiön käyttöön. Asunnoissa on vastikkeeseen kuuluva 50 Mt -laajakaistayhteys.

Haluamme omassa kodissa asumisen olevan mahdollisimman mukavaa ja häiriötöntä, siksi olemme huomioineet yhtiöjärjestyksessä seuraavat asiat: Tupakointi on kielletty yhtiön kaikissa sisätiloissa mukaan lukien asuinhuoneistot ja huoneistoparvekkeet sekä yhtiön piha-alueella lukuun ottamatta siellä osoitettua tupakointipaikkaa. Taloyhtiössä ei sallita majoitustoimintaan rinnastettavaa asuntojen toistuvaa, lyhytaikaista vuokrausta.

Taiteilijan näkemys



- ✓ Reilun kokoiset, lasitetut parvekkeet
- ✓ Väljät näkymät olohuoneista, ei taloa heti vieressä
- ✓ Aurinkopaneelit katolla

Taiteilijan näkemys





Sisustajan unelma

Kruununvoudin asunnot tarjoavat hienot raamit sisustajalle. Kun ostat asunnon hyvissä ajoin, pääset vaikuttamaan sävyihin ja materiaaleihin. Voit valita oman tyyliä valmiiksi suunnittelemissamme kokonaisuuksista tai yhdistellä niistä ihan oman värimaailmasi. Materiaalivaihtoehdot löydät erillisestä materiaaliesitteestämme.



Taiteilijan näkemys asunnosta A9



Taiteilijan näkemys asunnosta A9

- ✓ Integroidut kodinkoneet
- ✓ Monipuoliset materiaalivaihtoehdot



Taiteilijan näkemys asunnosta A5



Taiteilijan näkemys asunnosta A6






Sijainti


Keskustan kaupunkielämä, vehreät puistot kesäisine piknik-paikoi-
koineen ja hyvät liikenneyhteydet ovat Hatanpäällä kaikki kätesi
ulottuvilla. Pyöräilet reilussa viidessä minuutissa vaikkapa ostoksille
Koskikeskukseen, Ratinan kauppakeskukseen ja jääkiekkopeliin tai
konserttiin Nokia Arenaan.

Tulevaisuudessa alue vielä vain paranee. Lähivuosien suunnitelmiin
kuuluu viereisen Viinikanlahden alueen uudistuminen asuinalueeksi
jätevedenpuhdistamon siirtyessä Sulkavuoreen ja ratikkalinjan jat-
kaminen Hatanpään valtatieltä pitkin aina Pirkkalaan asti.



Etäisyydet

	Kauppa	50 m
	Ravintola	100 m
	Terveyskeskus	300 m
	Linja-autoasema	1,3 km
	Kauppakeskus Ratina	1,5 km
	Yliopisto	1,8 km
	Nokia Arena	1,8 km
	Rautatieasema	2,1 km
	Keskustori	2,4 km

 Rakenteilla oleva ratikkareitti.
Suunnitteilla silta kevyelle liikenteelle.

Julkisivukuvat

Julkisivu etelään



Julkisivu itään



Julkisivukuvat

Julkisivu pohjoiseen

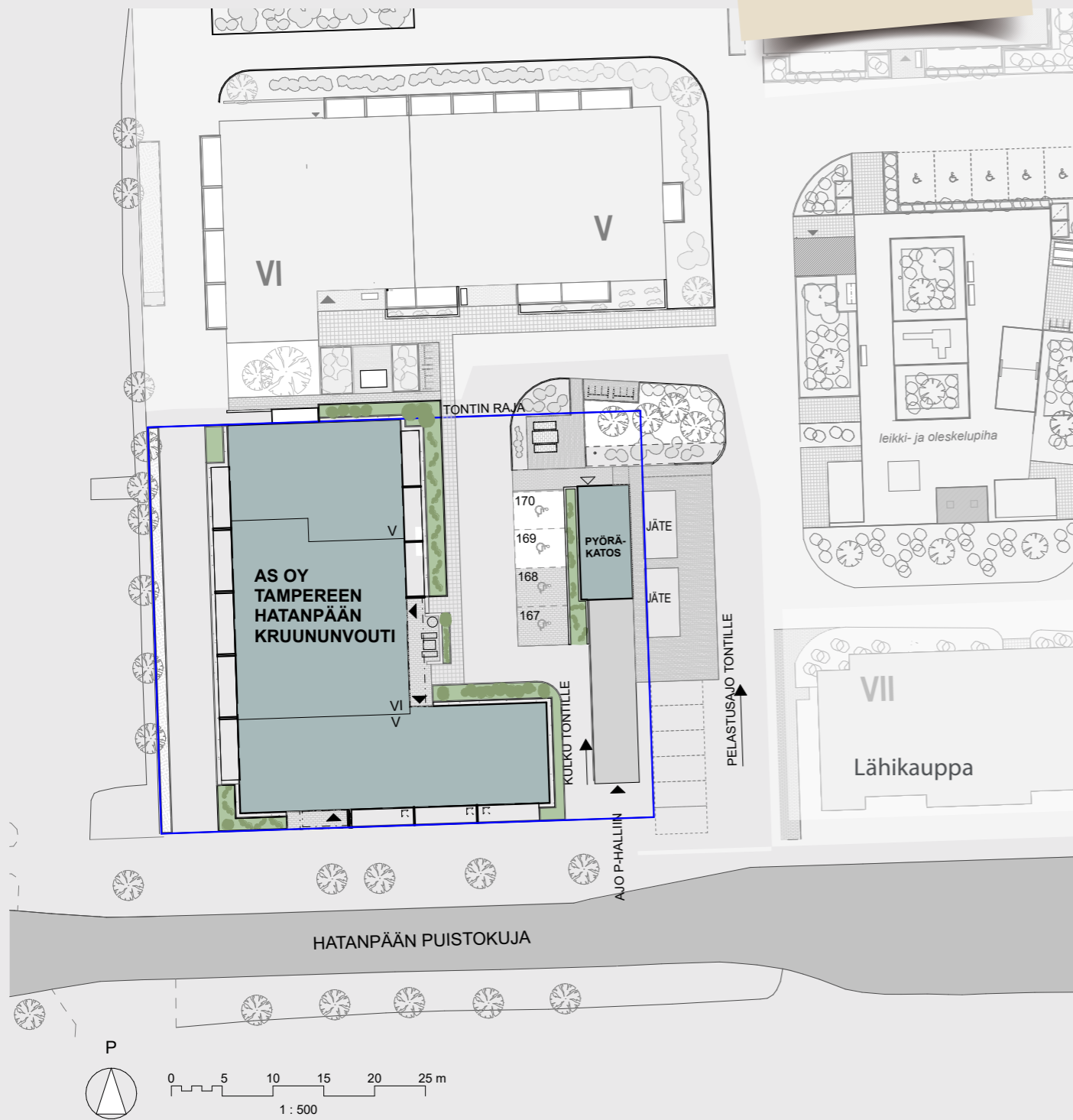


Julkisivu länteen



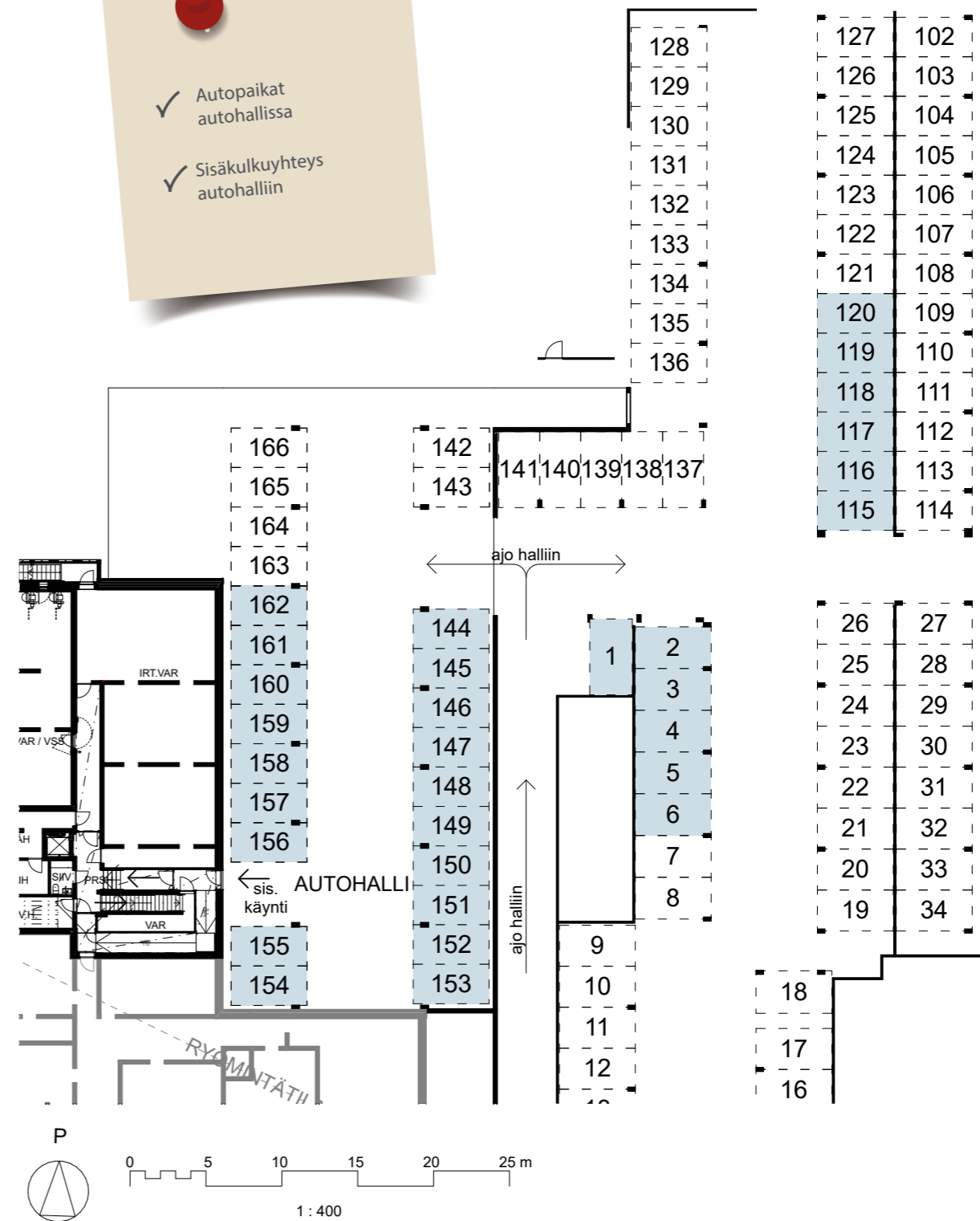
Asemapiirustus

- ✓ Lähikauppa samassa korttelissa
- ✓ Väljät näkymät olohuoneista



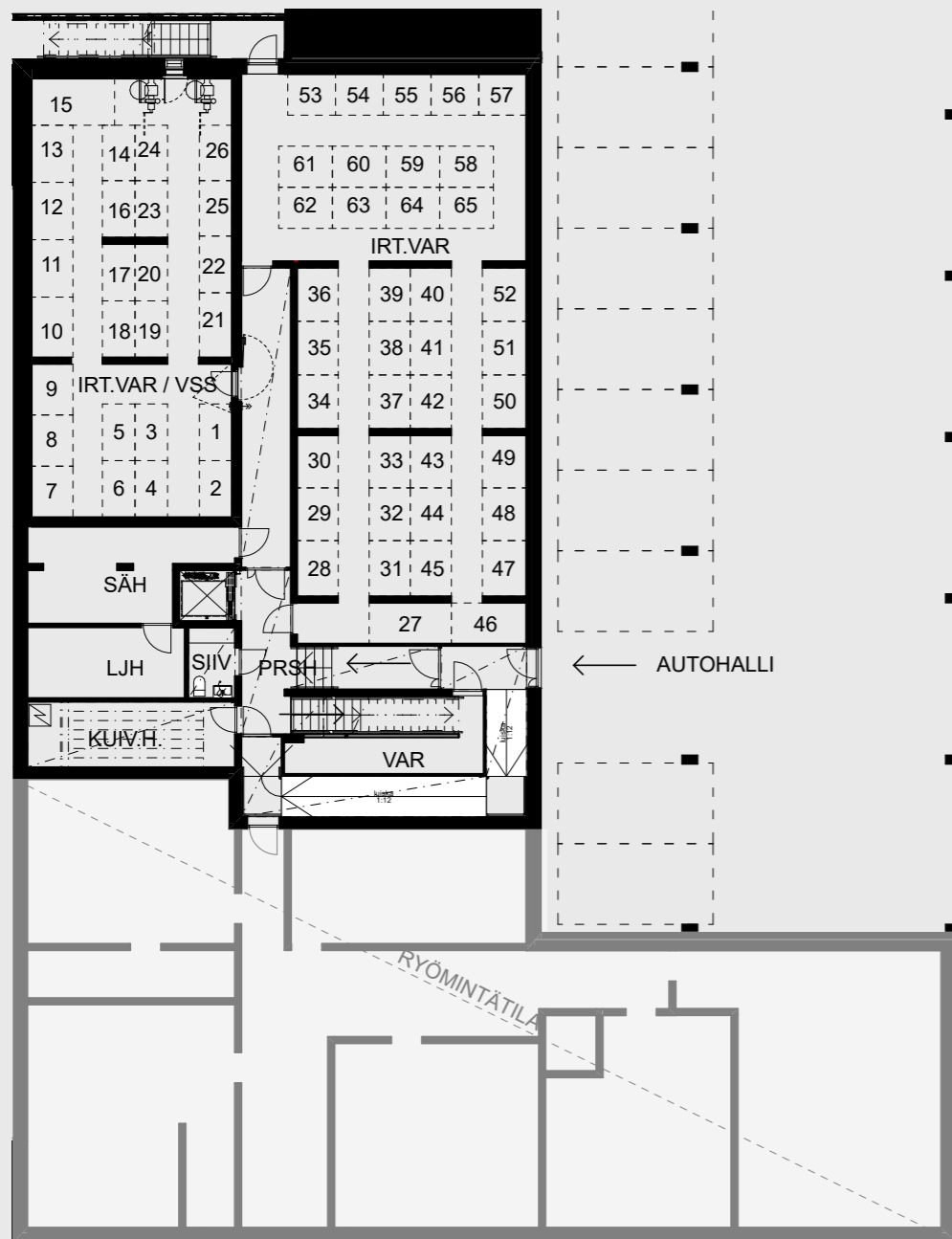
Autopaikat

- ✓ Autopaikat autohallissa
- ✓ Sisäkulkuyhteys autohalliin



Kerroskuvat

Kellarikerros



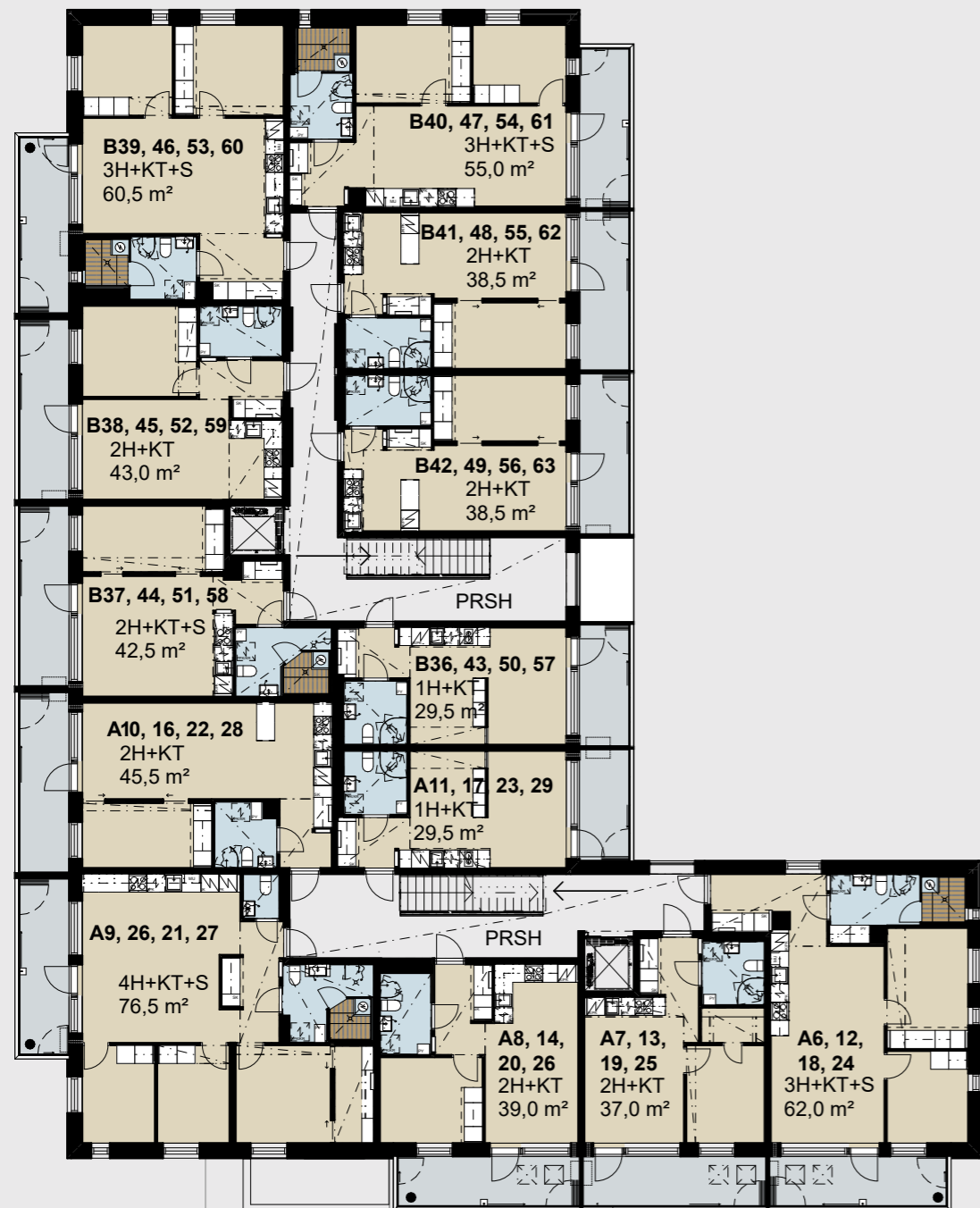
Kerroskuvat

1. kerros



Kerroskuvat

2.-5. kerros



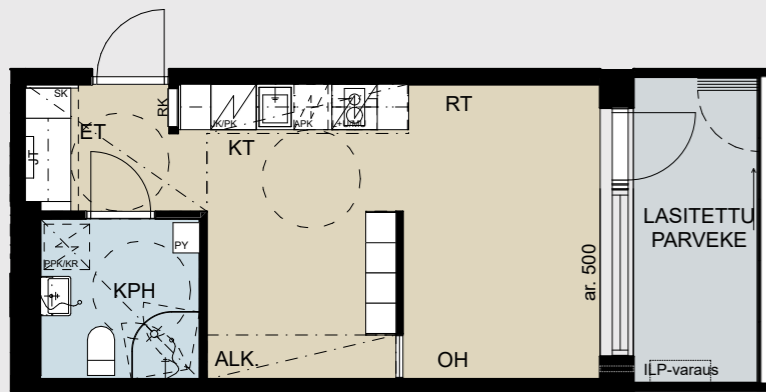
Kerroskuvat

Kattokerros



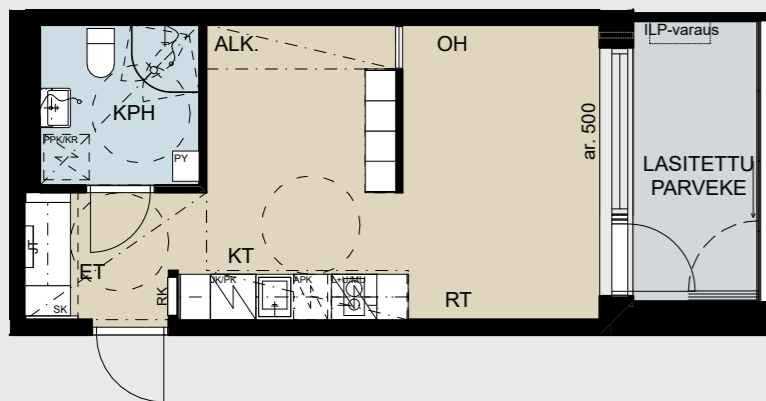
- ✓ Viihtyisä saunaosasto kattokerroksessa
- ✓ Tilava parveke on kuin ylimääräinen huone
- ✓ Kattohuoneistojen olohuoneiden ikkunoiden alareuna 300 mm

Yksiöt



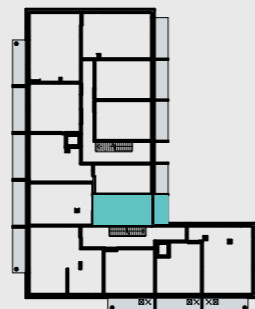
1h + kt
29,5 m²

- B36 2. kerros
- B43 3. kerros
- B50 4. kerros
- B57 5. kerros

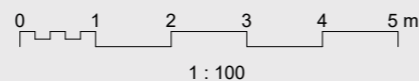


1h + kt
29,5 m²

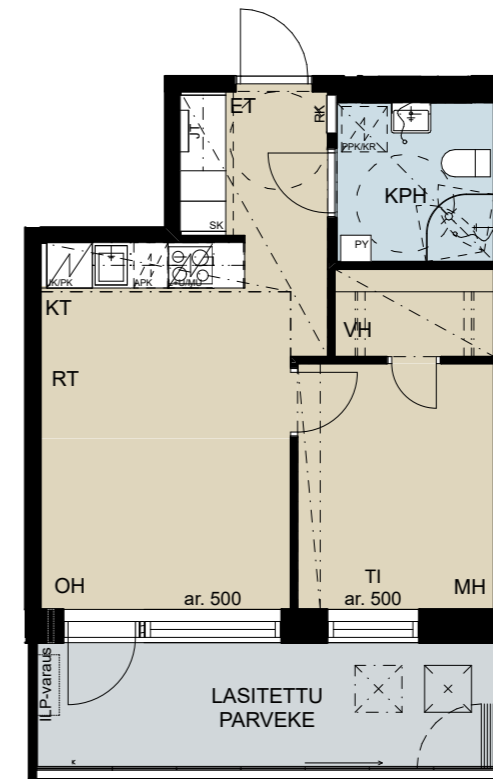
- A11 2. kerros
- A17 3. kerros
- A23 4. kerros
- A29 5. kerros



Muutokset mahdollisia. Rakennuttaja pidättää oikeuden muutoksiin.
Koteloiden ja alaslaskettujen kattojen sijainti ja määrä voivat poiketa pohjakuvista.

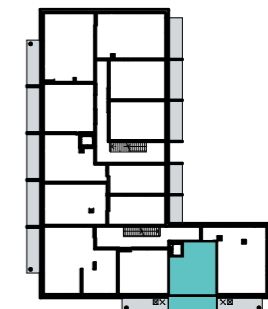


Kaksiot

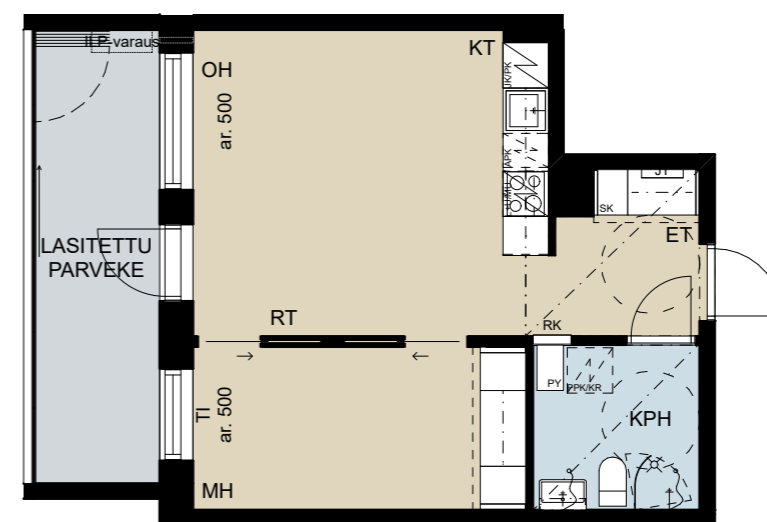


2h + kt
37,0 m²

- A2 1. kerros
- A7 2. kerros
- A13 3. kerros
- A19 4. kerros
- A25 5. kerros

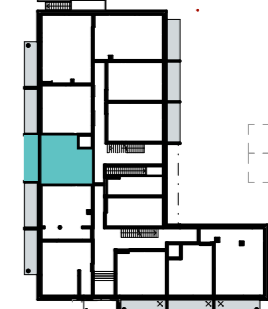


Hätäpoistumisluukun sijainti vaihtelee kerroksittain

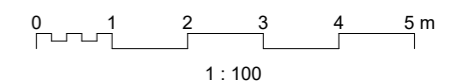
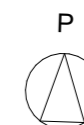


2h + kt
38,5 m²

- B30 1. kerros



Muutokset mahdollisia. Rakennuttaja pidättää oikeuden muutoksiin.
Koteloiden ja alaslaskettujen kattojen sijainti ja määrä voivat poiketa pohjakuvista.

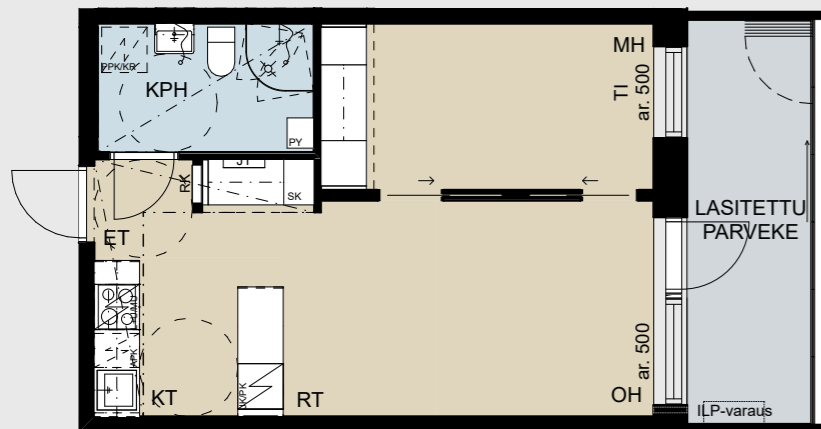
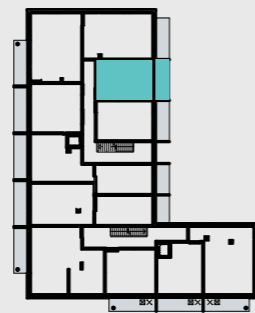


Kaksiot



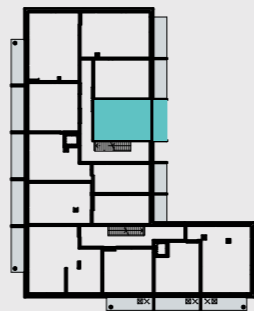
2h + kt
38,5 m²

- B34 1. kerros
- B41 2. kerros
- B48 3. kerros
- B55 4. kerros
- B62 5. kerros

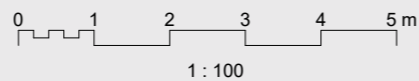


2h + kt
38,5 m²

- B35 1. kerros
- B42 2. kerros
- B49 3. kerros
- B56 4. kerros
- B63 5. kerros



Muutokset mahdollisia. Rakennuttaja pidättää oikeuden muutoksiin.
Koteloiden ja alaslaskettujen kattojen sijainti ja määrä voivat poiketa pohjakuvista.

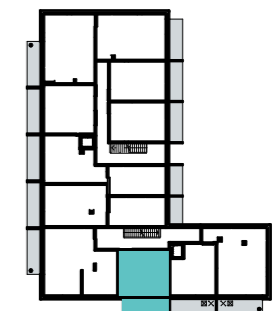


Kaksiot

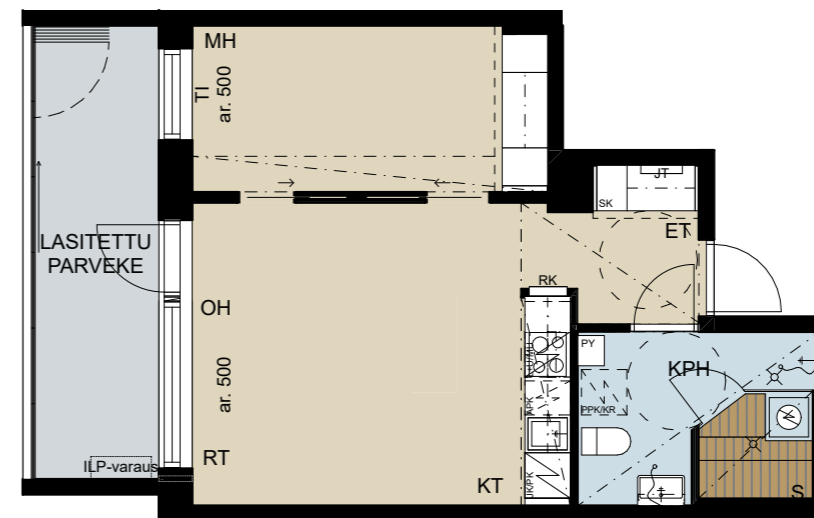


2h + kt
39,0 m²

- A3 1. kerros
- A8 2. kerros
- A14 3. kerros
- A20 4. kerros
- A26 5. kerros



Hätäpoistumislukun sijainti vaihtelee kerroksittain

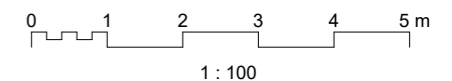


2h + kt + s
42,5 m²

- B37 2. kerros
- B44 3. kerros
- B51 4. kerros
- B58 5. kerros



Muutokset mahdollisia. Rakennuttaja pidättää oikeuden muutoksiin.
Koteloiden ja alaslaskettujen kattojen sijainti ja määrä voivat poiketa pohjakuvista.

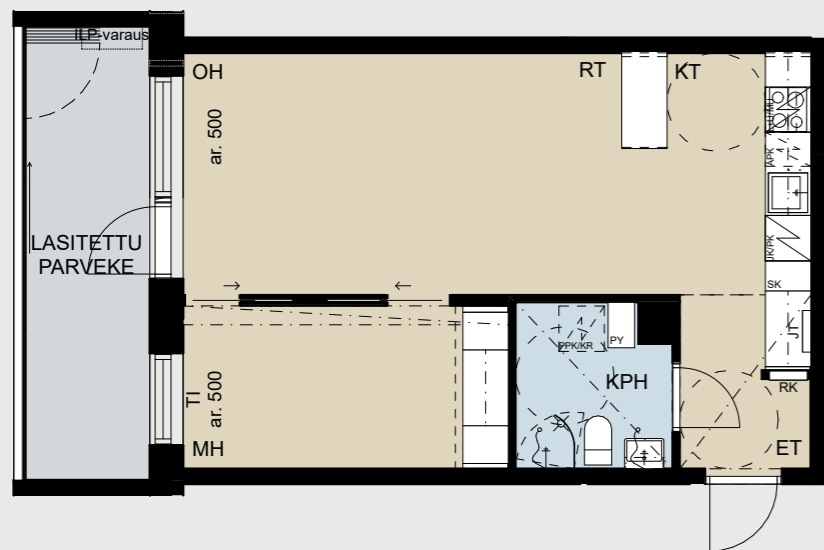
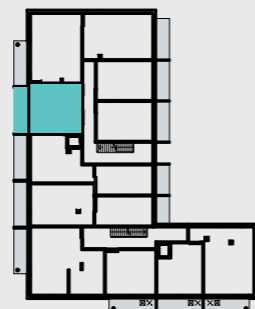


Kaksiot



2h + kt
43,0 m²

- B31 1. kerros
- B38 2. kerros
- B45 3. kerros
- B52 4. kerros
- B59 5. kerros

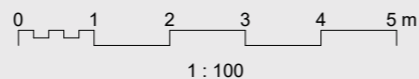


2h + kt
45,5 m²

- A10 2. kerros
- A16 3. kerros
- A22 4. kerros
- A28 5. kerros



Muutokset mahdollisia. Rakennuttaja pidättää oikeuden muutoksiin.
Koteloiden ja alaslaskettujen kattojen sijainti ja määrä voivat poiketa pohjakuvista.

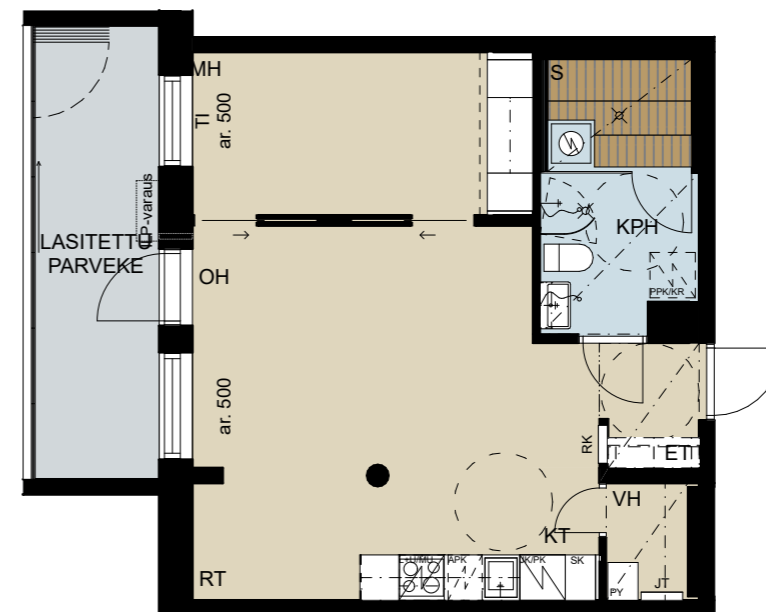


Kaksiot



2h + kt + s
47,5 m²

- A4 1. kerros

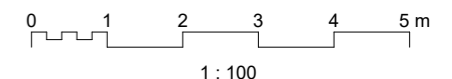


2h + kt + s
48,0 m²

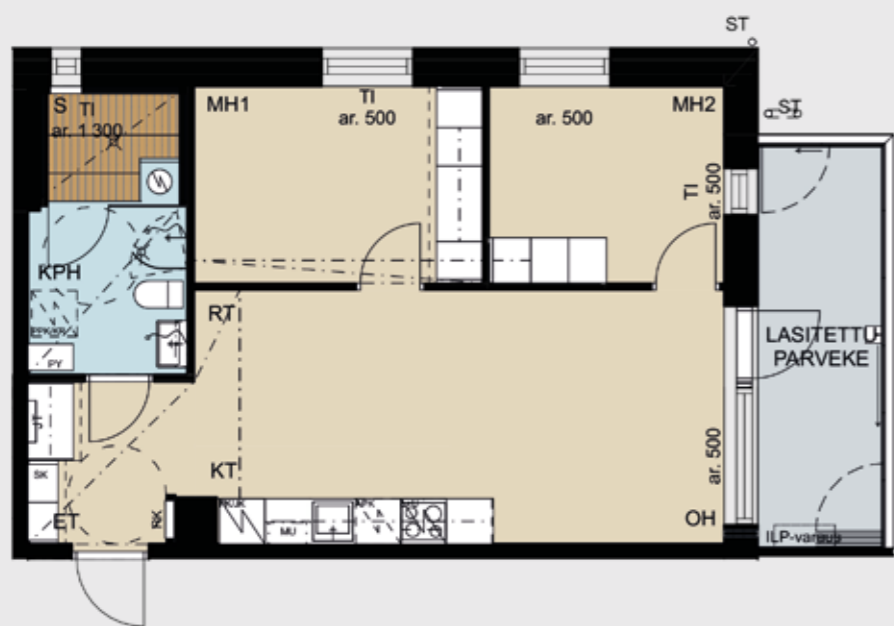
- A5 1. kerros



Muutokset mahdollisia. Rakennuttaja pidättää oikeuden muutoksiin.
Koteloiden ja alaslaskettujen kattojen sijainti ja määrä voivat poiketa pohjakuvista.

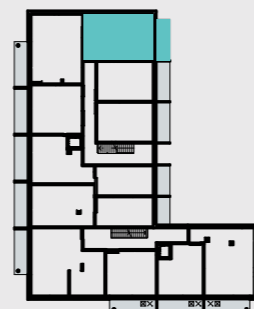


Kolmiot

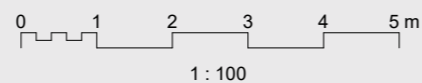


3h + kt + s
55,0 m²

- B33 1. kerros
- B40 2. kerros
- B47 3. kerros
- B54 4. kerros
- B61 5. kerros



Muutokset mahdollisia. Rakennuttaja pidättää oikeuden muutoksiin.
 Koteloiden ja alaslaskettujen kattojen sijainti ja määrä voivat poiketa pohjakuvista.

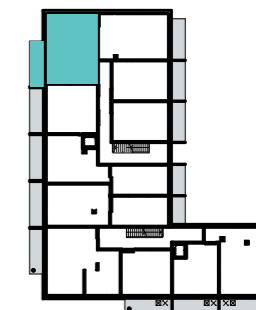


Kolmiot

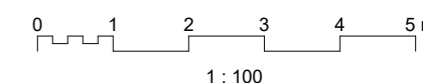
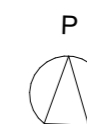


3h + kt + s
60,5 m²

- B32 1. kerros
- B39 2. kerros
- B46 3. kerros
- B53 4. kerros
- B60 5. kerros



Muutokset mahdollisia. Rakennuttaja pidättää oikeuden muutoksiin.
 Koteloiden ja alaslaskettujen kattojen sijainti ja määrä voivat poiketa pohjakuvista.

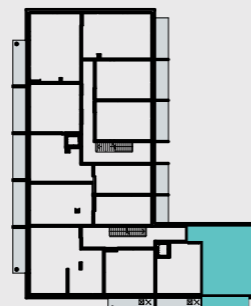


Kolmiot

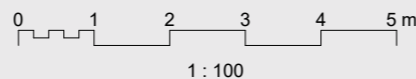


3h + kt + s
62,0 m²

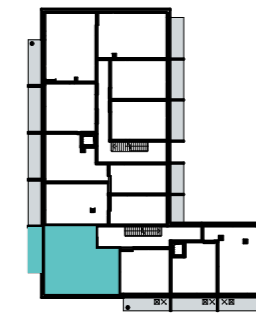
- A1 1. kerros
- A6 2. kerros
- A12 3. kerros
- A18 4. kerros
- A24 5. kerros



Muutokset mahdollisia. Rakennuttaja pidättää oikeuden muutoksiin.
 Koteloiden ja alaslaskettujen kattojen sijainti ja määrä voivat poiketa pohjakuvista.



Nelikot

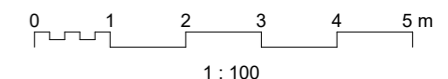
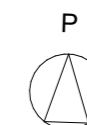


4h + kt + s
76,5 m²

- A9 2. kerros
- A15 3. kerros
- A21 4. kerros
- A27 5. kerros



Muutokset mahdollisia. Rakennuttaja pidättää oikeuden muutoksiin.
 Koteloiden ja alaslaskettujen kattojen sijainti ja määrä voivat poiketa pohjakuvista.



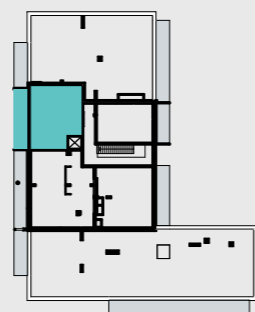
Kattohuoneistot

Huom. Makuutilassa ei ole ovea.

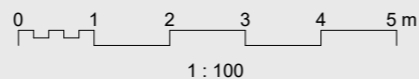


1h + kt + mt + s
51,0 m²

B65 6. kerros



Muutokset mahdollisia. Rakennuttaja pidättää oikeuden muutoksiin.
Koteloiden ja alaslaskettujen kattojen sijainti ja määrä voivat poiketa pohjakuvista.



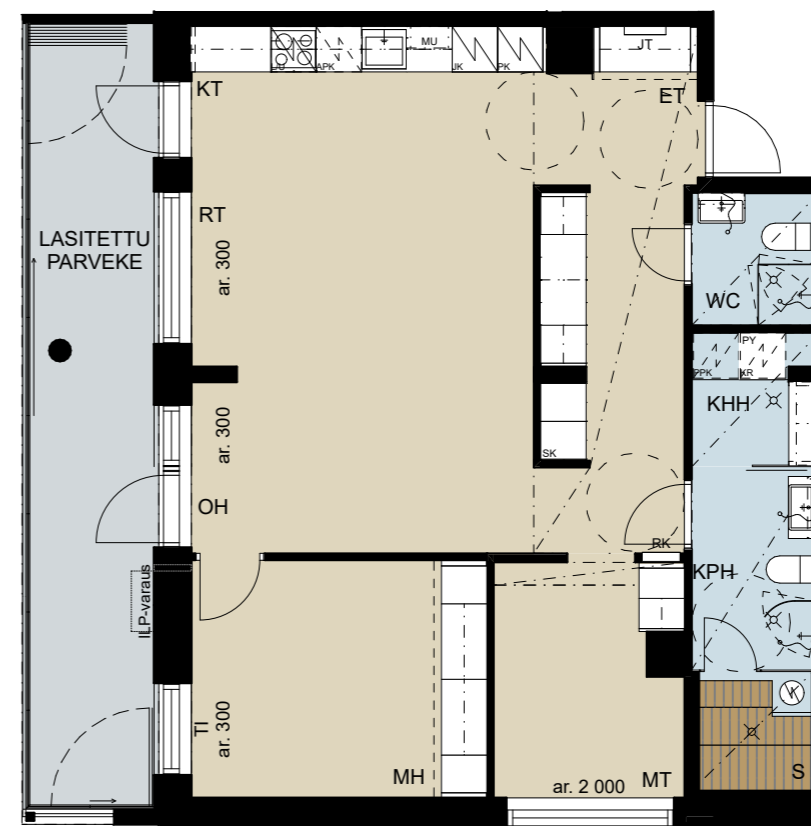
1 : 100

Kattohuoneistot

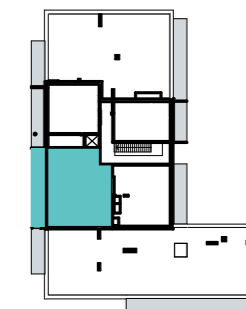
2h + kt + mt + s

80,5 m²

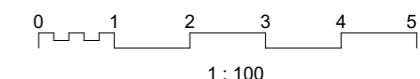
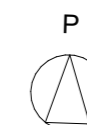
B64 6. kerros



Huom. Makuutilassa ei ole ovea.



Muutokset mahdollisia. Rakennuttaja pidättää oikeuden muutoksiin.
Koteloiden ja alaslaskettujen kattojen sijainti ja määrä voivat poiketa pohjakuvista.



1 : 100

Rakennustapaseloste

25.2.2025

Asunto Oy Tampereen Hatanpään Kruunuvouti rakennetaan rakennuslupaa haettaessa voimassa olleiden rakentamismääräysten mukaisesti. Tietoa rakentamismääräyksistä saa mm. Ympäristöministeriöstä (www.ymparisto.fi) tai paikallisesta rakennusvalvonnasta.

Tontti ja asemakaava

Kohde rakennetaan Tampereen kaupungin Hatanpään kaupunginosaan tontille 837-122-510-35. Tontti on vuokratontti ja tontin pinta-ala on 1940 m². Tontti rajautuu etelän puolella Hatanpään puistokujaan, idän ja pohjoisen puolella korttelin muihin asuinrakennustontteihin ja lännen puolella naapurikorttelin pysäköintialueeseen. Alueella on voimassa oleva asemakaava. Lisätietoa kaavoituksesta: Tampereen kaupunki, www.tampere.fi tai kaupungin palvelupisteestä tai puh. 041 7308168.

Rakennuskohde

Kohteen nimi on Asunto Oy Tampereen Hatanpään Kruunuvouti ja katuosoite Hatanpään puistokuja 23, 33900 Tampere. Kohde on 6-kerroksinen kerrostalo, jossa on kaksi porrasta. Yhtiössä on yhteensä 65 asuntoa.

Tonteille XXII-510-35, -36, -37 ja -38 perustettujen yhtiöiden sekä Kiinteistö Oy Hatanpäänkulman Parkin kesken on laadittu yhteisjärjestelysopimus.

Rakenteet

Perustukset tehdään teräsbetonianturoille geo- ja rakennesuunnitelmien mukaan. Alapohjat ovat pääosin maata vasten valettuja teräsbetonilaattoja ja osa alapohjasta on tuulettuva. Asuntojen välipohjat ovat paikalla valettuja teräsbetonilaattoja.

Yläpohja ja vesikatko

Yläpohja on teräsbetonirakenteinen. Vesikatkon katteena on kumbitumikermi. Vesikaton vedenpoisto on rakennuksen ulkopuolinen.

Ulkoseinät

Ulkoseinät

Julkisivut korttelin ulkokehän osalla ovat pääosin tiilimuurattuja ja sisäpihan puolella valkobetonia. Parvekkeiden kohdalla ulkoseinä on maalattua betonia.

Väliseinät

Huoneistojen väliset seinät ovat betonilementtejä. Kevyet väliseinät ovat teräsrunkarunkoisia kipsilevyseinä.

Ovet

Porrastaso-ovet ovat yksilehtisiä laakaovia varustettuna ovisilmällä ja postiluukulla. Huoneistojen sisäiset väliovet ovat sileäpintaisia, tehdasvalmisteisia valkoisia laakaovia. Parvekkeiden ovet ovat yksilehtisiä, ulosavautuvia, lasiaukollisia puualumiiniovina, joissa on sälekaihtimet. Porrashuoneiden ulko-ovet ovat metallilasiovia.

Ikkunat

Huoneistojen ikkunat ovat kolminkertaisia ja sisään aukeavia, ulkopuoleltaan alumiinipintaisia puuikkunoita. Ikkunoissa on sälekaihtimet.

Parvekkeet

Parvekkeiden kaiteet ovat pääosin metallisarakenteiset. Kaidelasit ovat läpikuultavaa, harmaata turvalasia.

6. kerroksen asuntojen parvekekaidelasit ovat kirkkaat ja niissä on pinnakaidemäinen kuiviopainatus. Parvekkeet varustetaan kirkkaalla avattavalla parvekelasitusella. Parvekelasit eivät tee parvekkeista vedenpitäviä. Parvekkeilla on valaisin, sähköpistorasia, tuuletusteline sekä parvekematto.

Huoneitilojen pintamateriaalit

Jalkalistat ovat parketin sävyyn kuultoa

Tila	Lattia	Seinät	Katto
ET	parketti*	maalattu	tasoitus/maalaus tai listakannakoitu levykatto
KT, K	parketti*	maalattu	tasoitus/maalaus tai roisketasoitus
OH	parketti*	maalattu, tehosteseinä*	roisketasoitus
MH, MT, ALK	parketti*	maalattu, tehosteseinä*	roisketasoitus
VH	parketti*	maalattu	tasoitus/maalaus
KPH	laatta*	laatta*	paneeli

**Valittavissa määrätyn aikataulun puitteissa YH Kodit Oy:n määrittelemistä vaihtoehtoista materiaaliesitteen mukaan.*

käsiteltyä puuta. Keittiön työtason ja yläkaappien välitilassa on valinnaisena joko välitilalevy tai laatta. Välitilalevy on määrämittaista ja pitkälle keittiön sivulle saatava tulla pystysauma.

Koteloiden ja alaslaskettujen kattojen sijainti ja määrä voivat poiketa pohjakuvista.

Kalusteet

Kiinteät kalusteet ovat kalustevalmistajan vakiokalusteita. Eteisen kiintokalusteissa on joko liukuovet tai kääntyvät saranalliset ovet pohjakuvien mukaisesti. Osassa eteisiä on avonaulakko. Makuuhuoneiden kiintokalusteissa on joko liukuovet tai kääntyvät saranalliset ovet pohjakuvien mukaisesti. Kiintokalusteiden mahdolliset saranalliset ovet ovat valkoista mdf-levyä ja mahdolliset liukuovet peilipintaisia. Asunnoissa on siivouskomero ja pyykki-kaappi.

Keittiöiden työtasot ovat laminaattilevyä. Keittiön kalusteovet ja laatikostot on varustettu hidastimilla. Pesuhuoneissa on pesuallas, allaskaappi/ tai -laatikosto ja valaisinpeilikaappi.

Varusteet

Keittiöissä on liesikupu, jääkaappipakas-

tin tai erilliset jääkaappi ja pakastin asunnon koosta riippuen, sekä astianpesukone (leveys 450 mm tai 600 mm pohjakuvien mukaisesti). Asunnon koosta riippuen keittiössä on monitoimiuuni mikrotoiminnolla ja kahden tai neljän levyn induktioliesitaso tai vaihtoehtoisesti kalusteuni, neljän levyn induktioliesitaso sekä kalusteeseen sijoitettava mikroaaltouuni.

Pesuhuoneissa on kääntyvät lasiset suihkuseinät (yksi tai kaksi suihkuseinää pohjakuvien mukaan) sekä liitäntävaraus pyykinpesukoneelle.

Säilytystilat

Jokaisen huoneiston hallintaan kuuluu irtaimistovarastokoppi, joka sijaitsee rakennuksen kellarikerroksessa. Muut varastotilat sijaitsevat kellarikerroksessa ja 1-kerroksessa piirustusten mukaisesti.

Yhteistilat

Taloyhtiön saunaosasto sijaitsee 6. kerroksessa, kuivaushuone kellarikerroksessa. Väestönsuojatila sijaitsee kellarikerroksessa ja Kruunuvoudilla on lisäksi oikeus käyttää osin korttelin tontilla 37 sijaitsevan As Oy Tampereen Hatanpään Ruhtinaan väestönsuojatila kriisin aikana. Korttelin

väestönsuojien yhteiskäytöstä on sovittu yhteisjärjestelysopimuksessa.

Autopaikat

Kiinteistö Oy Hatanpäänkulman Parkista osakkeina myytävät lämpöpistokkeelliset pysäköintipaikat sijaitsevat korttelin pihakannen alapuolisessa autohallissa. Autohalliin ajetaan Hatanpään puistokujalta. Autohallista on sisäkulkuyhteys Kruunuvoudin kellarikerrokseen. Pihakannen alapuolisessa autohallissa. Autohalliin ajetaan Hatanpään puistokujalta. Autohallista on sisäkulkuyhteys kellarikerrokseen.

Piha-alueet ja jätehuolto

Piha-alueet toteutetaan erillisen pihasuunnitelman mukaan. Korttelin 510 sisäpihalla on yhteisiä piha-alueita yhteisjärjestelysopimuksen mukaisesti. Korttelilla on yhteinen jätepiesti, joka sijaitsee tontilla 38.

Talotekniikka

LVIS-työt toteutetaan erikoispiirustusten mukaan. Rakennus liitetään vesi-, viemäri-, kaukolämpö- ja sähköverkkoon. Rakennuksessa on keskitetty tulo-poistoilmanvaihto lämmöntalteenotolla.

Asunnoissa on vesikiertoinen lattialämmitys. Asuntojen pesuhuoneiden lattiassa on sähköllä toimiva mukavuuslämmitys, jonka sähkönkulutus mitataan asunnon sähköstä. Ulkoseiniin rajoittuvissa asuntojen pesuhuoneissa ja saunoissa on lisäksi lämmityspatteri. Asunnoissa on huoneistokohtainen sähkön ja vedenkulutuksen mittaus.

Porrashuoneet varustetaan kahdeksan henkilön henkilöhisellä.

Rakennus liitetään kaapeli-TV -verkkoon sekä varustetaan yleiskaapeloinnilla. Taloyhtiöön toteutetaan vastikkeellinen laajakaistayhteys. Myyjä ei vastaa matkapuhelinverkon kuuluvuudesta.

Rakennus varustetaan ovipuhelinjärjestelmällä, jossa on kamerallinen ovipuhelinlinkoje 1. kerroksen pääsisäänkäynnillä. Asunnoissa on vakiona ovipuhelimen vastauskoje ilman kuvallista yhteyttä. Asunnoissa on verkkovirtaan kytketyt palovarjot.

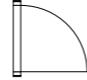
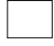







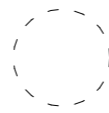
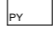


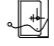

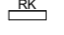

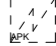
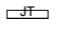
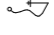
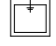


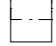


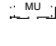
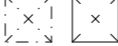
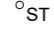
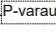
Rakennuksen laskennallinen energiatehokkuusluokka on A₂₀₁₈.

Kohteen julkisivu-, ja asuntojen havainnekuvat ovat taiteilijan näkemys ja saattavat poiketa todellisuudesta.

Tiedot perustuvat helmikuun 2025 tietoihin ja rakennuttaja pidättää itsellään oikeudet muutoksiin.

Tämä esite on laadittu yleisluonteisten tietojen antamiseksi. Rakenteet, materiaalit, mitat ja muut yksityiskohtaisemmat tiedot määritellään lopullisesti kauppakirjan liiteaineistossa. Ostaja on velvollinen tutustumaan asuntojen markkinoinnista annetun asetuksen nro 130/2001 mukaisiin tietoihin, jotka ovat nähtävillä asuntomyynnissä ja esittelyissä.

Merkkien selitykset

	Ovi		Hyllykomero		Jääkaappi/pakastin
	Liukuovi		Tankokomero		Jääkaappi
	Hormi		Siivouskomero		Pakastin
	Pyörähdystila Ø 1300 mm		pyykkikomero		Liesitaso + uuni
	Alakatto tai kotelo		Pesuallas, peilikaappi ja bideesuihku		Liesitaso + uuni mikrotoiminnolla
	Ryhmäkeskus		WC-istuin		Astianpesukone
	Jakotukki		Suihku		Keittiöallas
	Sähkökiuas		Suihkuseinä		Keittiökaapisto
	Pyykinpesukonevaraus Kuivausrumpuvaraus		Lattiakaivo		Mikroaaltouuni
	Varatieluukku		Syösytorvi		Varaus ilmalämpöpumpulle

PRSH	Porrashuone	VAR	Varasto	VH	Vaatehuone
UVV	ulkoiluvälinevarasto	IVKH	IV-konehuone	KPH	Kylpyhuone
LVV	Lastenvaunuvarasto	TEKN	tekninen tila	WC	WC-tila
IRT. VAR	Irtaimistovarasto	ET	Eteinen	S	Sauna
VSS	Väestönsuoja	OH	Olohuone	KHH	Kodinhuone
KUIV.H	Kuivaushuone	KT	Keittotila	TI	Tuuletusikkuna
LJH	Lämmönjakuhuone	RT	Ruokailutila	ar.	ikkunan alareunan korkeus
SÄH	Sähköpääkeskus	MH	Makuuhuone	ILP	Varaus ilmalämpöpumpulle
SIIV	Siivouskomero	MT	Makuutila		



YH Kodit Oy

YH Kodit on kotimainen kiinteistönomistaja ja rakennuttaja. Olemme jo 45 vuotta rakentaneet monipuolisia asuntoja elämän eri vaiheisiin Pirkanmaalla ja Varsinais-Suomessa. Niissä asuu lähes 15 000 asukasta. Tarjoamme vuokra-, omistus- ja asumisoikeusasuntoja, ja olemme erikoistuneet valtion tukemaan yleishyödylliseen ARA-asuntotuotantoon. Teemme kohtuuhintaisen asumisen mahdolliseksi myös kasvukeskuksissa.

Rakennutamme vuosittain noin 100–500 asuntoa, ja kiinteistönomistajana haluamme toimia alan esikuvana. Kestävyys, laadukkuus ja vastuullisuus ovat toimintamme kivijalat. Samoja arvoja jakavat omistajamme: eläkeyhtiöt ja säätiöt sekä pirkanmaalaiset ja varsinaissuomalaiset kaupungit ja kunnat.

Haluamme toimia siten, että asukkaamme arvostavat meitä. Pidämme asunnoista ja taloyhtiöistä hyvää huolta ja kehitämme arkea helpottavia palveluja. Tarjoamme kodin hyvälle elämälle.





YH KODIT

Elämän kestävää asumista

YH Kodit Oy
Aleksis Kiven katu 26, 33200 Tampere
omistusasunnot@yhkodit.fi

www.yhkodit.fi